

ПРИСПОСОБЛЕНИЕ ДЛЯ УБОРКИ РАПСА ПР-7С

КЗК 2540000А

Каталог деталей и сборочных единиц

КЗК 2540000А КДС

Версия 02

1 Введение

Каталог деталей и сборочных единиц предназначен для составления заявок на запасные части, необходимые при техническом обслуживании и ремонте ПР-7С.

Данный каталог содержит перечень деталей и сборочных единиц приспособления для уборки рапса ПР-7С сведения об их количестве на сборочную единицу. Каталог иллюстрирован.

Изготовитель постоянно проводит работы по совершенствованию конструкции приспособления для уборки рапса ПР-7С, в связи с чем возможны отдельные изменения в конструкции, не отраженные в настоящем каталоге.

Правила пользования каталогом размещены в конце каталога.

2 УКАЗАТЕЛЬ РИСУНКОВ

№ рис	Обозначение рисунка	Стр.	№ рис	Обозначение рисунка	Стр.
1	Приспособление для уборки рапса КЗК 2540000А (лист 1)	5	11	Делитель активный КЗК 2543000А и КЗК 2543000А-01	30
2	Приспособление для уборки рапса КЗК 2540000А (лист 2)	8	12	Привод КЗК 2543010А	34
3	Приспособление для уборки рапса КЗК 2540000А (лист 3)	12	13	Нож КЗК 2543050А и КЗК 2543050А-01	36
4	Ограждение КЗК 2540100А	14	14	Шатун КЗР 1543080	38
5	Насос КЗК 2540400А и КЗК 2540400А-01	16	15	Аппарат режущий КЗР 1507000-02	40
6	Гидросистема привода приспособления для уборки рапса КЗК 2542000А	19	16	Нож КЗР 1507010-02 и КЗР 1507120-02	43
7	Бак масляный КЗК 2542010	22	17	Ролик КЗР 6105010-01	46
8	Пакет трубопроводов КЗК 2542810	24			
9	Пакет трубопроводов КЗК 2542820	26		Правила пользования каталогом	47
10	Кран КЗК-9-1542250	28			

3 СБОРОЧНЫЕ ЕДИНИЦЫ И ДЕТАЛИ

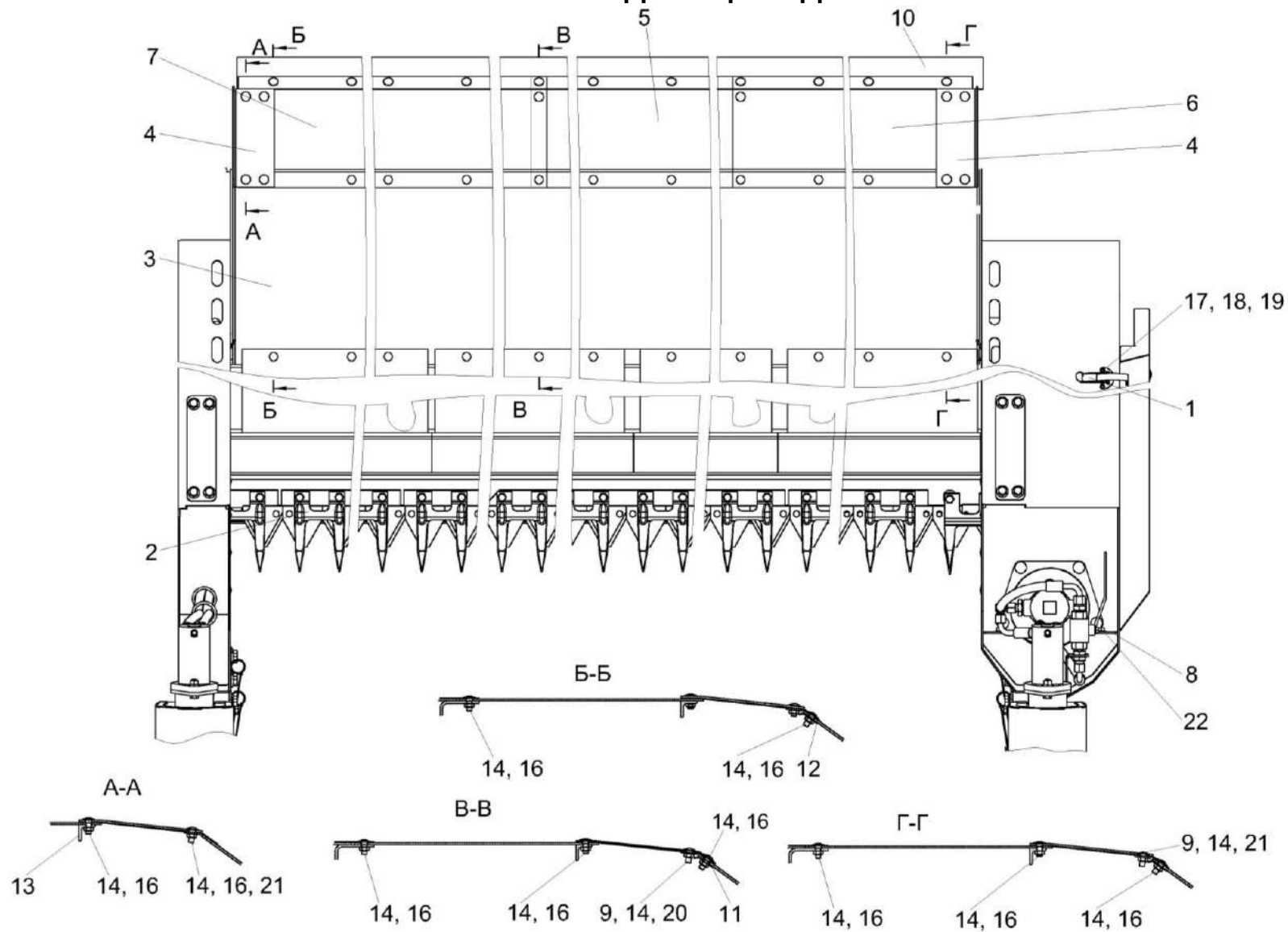


Рисунок 1 – Приспособление для уборки рапса КЗК 2540000А (лист 1)

КЗК 2540000А ҚДС (Версия 02)

№ рис	№ поз	Обозначение	Наименование	Куда входит	
				Обозначение	Кол. на 1 сб. ед.
ПРИСПОСОБЛЕНИЕ ДЛЯ УБОРКИ РАПСА КЗК 2540000А (лист 1) (рисунок 1)					
1	1-22	КЗК 2540000А	Приспособление для уборки рапса		
	1	КЗР 0215030Б	Защелка	КЗК 2540000А	1
	2	КЗР 1507000-02	Аппарат режущий	КЗК 2540000А	1
	3	КЗК 2540001	Пластина	КЗК 2540000А	1
	4	КЗК 2540002	Пластина	КЗК 2540000А	2
	5	КЗК 2540402	Пластина	КЗК 2540000А	1
	6	КЗК 2540403	Пластина	КЗК 2540000А	1
	7	КЗК 2540404	Пластина	КЗК 2540000А	1
	8	КЗК 2540412А	Крышка	КЗК 2540000А	2
	9	КЗК-7-0203601	Болт	КЗК 2540000А	2
	10	КЗР 1540003-02	Пластина	КЗК 2540000А	1
	11	КЗР 1540401-01	Планка	КЗК 2540000А	8
	12	КЗР 1540401-02	Планка	КЗК 2540000А	1
	13	КЗР 1540701Б-02	Уголок	КЗК 2540000А	1
	14	ПКК 0200625	Гайка самостопорящаяся	КЗК 2540000А	146
	15		Болт М8-6еХ16 - 7796	КЗК 2540000А	4
16		Болт М8-6еХ20 - 7802	КЗК 2540000А	148	

КЗК 2540000А ҚДС (Версия 02)

№ рис	№ поз	Обозначение	Наименование	Куда входит	
				Обозначение	Кол. на 1 сб. ед.
1	17		Винт В.М4-6eX12 - 17473	КЗК 2540000А	3
	18		Гайка М4-6G - 5927	КЗК 2540000А	3
	19		Шайба 4 65Г - 6402	КЗК 2540000А	3
	20		Шайба С 6.01 - 6958	КЗК 2540000А	4
	21		Шайба С 8.01 - 6958	КЗК 2540000А	6
	22		Болт DIN 6921-M8X20-8.8-A-A3G	КЗК 2540000А	4

КЗК 2540000А ҚДС (Версия 02)

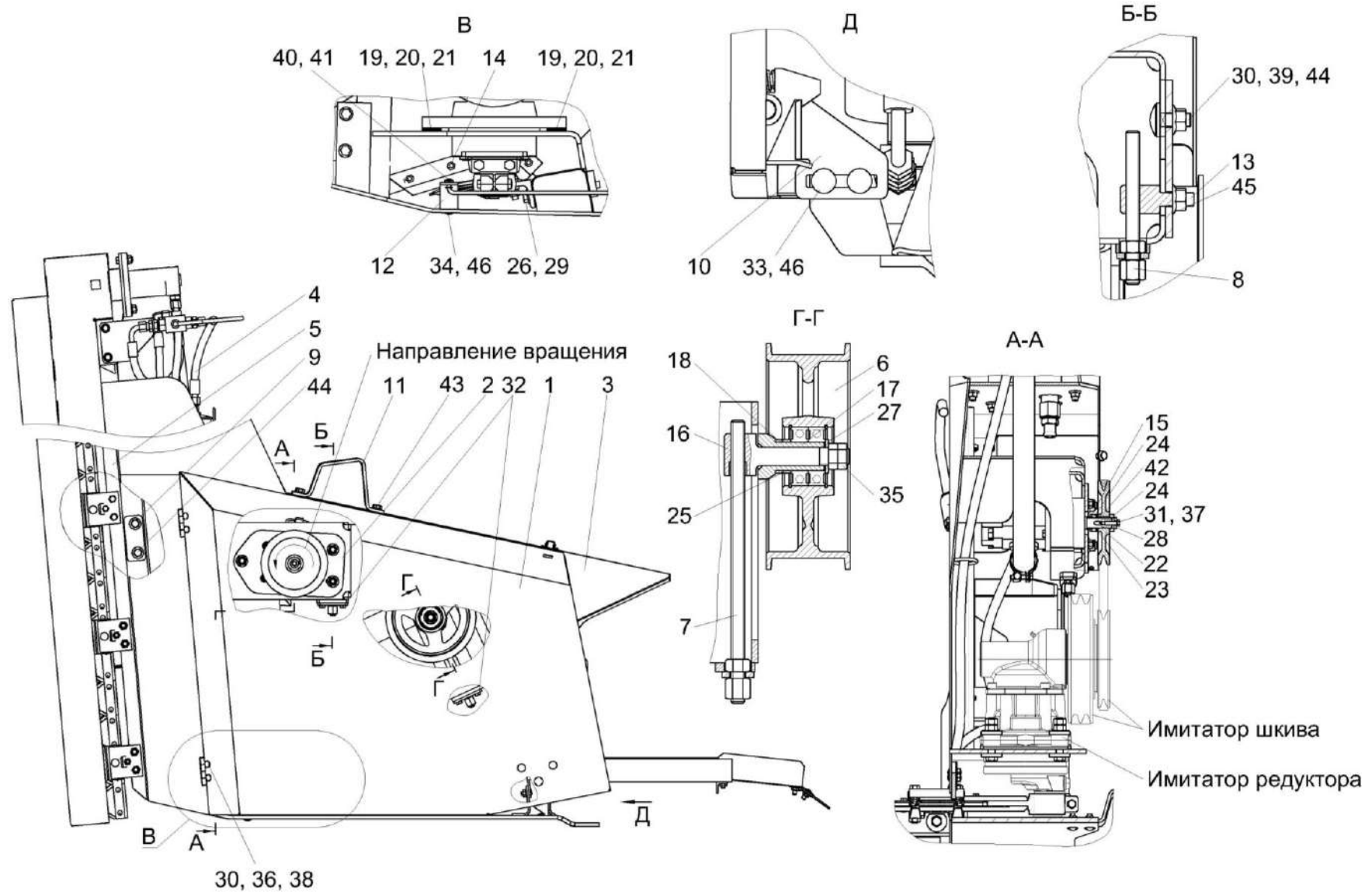


Рисунок 2 – Приспособление для уборки рапса КЗК 2540000А (лист 2)

КЗК 2540000А ҚДС (Версия 02)

№ рис	№ поз	Обозначение	Наименование	Куда входит	
				Обозначение	Кол. на 1 сб. ед.
ПРИСПОСОБЛЕНИЕ ДЛЯ УБОРКИ РАПСА КЗК 2540000А (лист 2) (рисунок 2)					
2	1-46	КЗК 2540000А	Приспособление для уборки рапса		
	1	КЗК 2540100А	Ограждение	КЗК 2540000А	1
	2	КЗК 2540400А или КЗК 2540400А-01	Насос	КЗК 2540000А	1
	3	КЗК 2541000А	Рама	КЗК 2540000А	1
	4	КЗК 2542000А	Гидросистема привода приспособления для уборки рапса	КЗК 2540000А	1
	5	КЗК 2543000А	Делитель активный	КЗК 2540000А	1
	6	КПР 6105010-01	Ролик	КЗК 2540000А	1
	7	КПС-5-0103310А	Винт	КЗК 2540000А	1
	8	КПС-5-0103310А-02	Винт	КЗК 2540000А	1
	9	КЗК 2540412А	Крышка	КЗК 2540000А	2
	10	КЗК 2540425А	Кронштейн	КЗК 2540000А	1
	11	КЗК 2540435А	Кронштейн	КЗК 2540000А	1
	12	КЗК 2540436А	Кронштейн	КЗК 2540000А	2
	13	КЗК 2540611А	Болт	КЗК 2540000А	1
	14	ЖВЗ 1260603	Гайка	КЗК 2540000А	8
	15	КЗК-9-1-1540601	Втулка	КЗК 2540000А	1

КЗК 2540000А ҚДС (Версия 02)

№ рис	№ поз	Обозначение	Наименование	Куда входит	
				Обозначение	Кол. на 1 сб. ед.
2	16	КГК 1200604	Ось	КЗК 2540000А	1
	17	КГК 1200605	Втулка	КЗК 2540000А	1
	18	КЗР 0202825-07	Втулка	КЗК 2540000А	1
	19	КЗР 1500404	Прокладка регулировочная	КЗК 2540000А	4
	20	КЗР 1500404-01	Прокладка регулировочная	КЗК 2540000А	4
	21	КЗР 1500404-02	Прокладка регулировочная	КЗК 2540000А	4
	22	КЗР 1540106	Шкив	КЗК 2540000А	1
	23	КЗР 1540475	Шайба	КЗК 2540000А	7
	24	КЗР 1540618	Втулка	КЗК 2540000А	2
	25	КПС-5-0102808	Втулка	КЗК 2540000А	1
	26	МКС 0200405-01	Шайба	КЗК 2540000А	21
	27	ПДВ 0100412	Шайба	КЗК 2540000А	1
	28	ППЕ 3700416	Шайба	КЗК 2540000А	1
	29		Болт М12-6еХ130 - 7796	КЗК 2540000А	21
	30		Болт М12-6еХ30 - 7802	КЗК 2540000А	2
	31		Болт М6-6еХ16 - 7798	КЗК 2540000А	1
	32		Болт М6-6еХ16 - 7802	КЗК 2540000А	4
33		Болт М6-6еХ20 - 7802	КЗК 2540000А	8	

КЗК 2540000А ҚДС (Версия 02)

№ рис	№ поз	Обозначение	Наименование	Куда входит	
				Обозначение	Кол. на 1 сб. ед.
2	34		Болт М8-6еХ25 - 7802	КЗК 2540000А	2
	35		Гайка М16-6G - 2526	КЗК 2540000А	2
	36		Гайка М6-6G - 5915	КЗК 2540000А	4
	37		Шайба 4 65Г - 6402	КЗК 2540000А	3
	38		Шайба С 6.01 - 6958	КЗК 2540000А	4
	39		Шайба С.16.01 - 11371	КЗК 2540000А	2
	40		Шайба С.8.01 - 11371	КЗК 2540000А	1
	41		Шплинт 3,2Х20 - 397	КЗК 2540000А	1
	42		Шпонка 2-6Х6Х18 - 23360	КЗК 2540000А	1
	43		Болт DIN 6921-M10X25-8.8-A-A3G	КЗК 2540000А	8
	44		Болт DIN 6921-M12X55-8.8-A-A3G	КЗК 2540000А	12
	45		Гайка DIN 6923 M12-8-A-A3G	КЗК 2540000А	3
	46		Гайка DIN 6923 M8-8-A-A3G	КЗК 2540000А	4

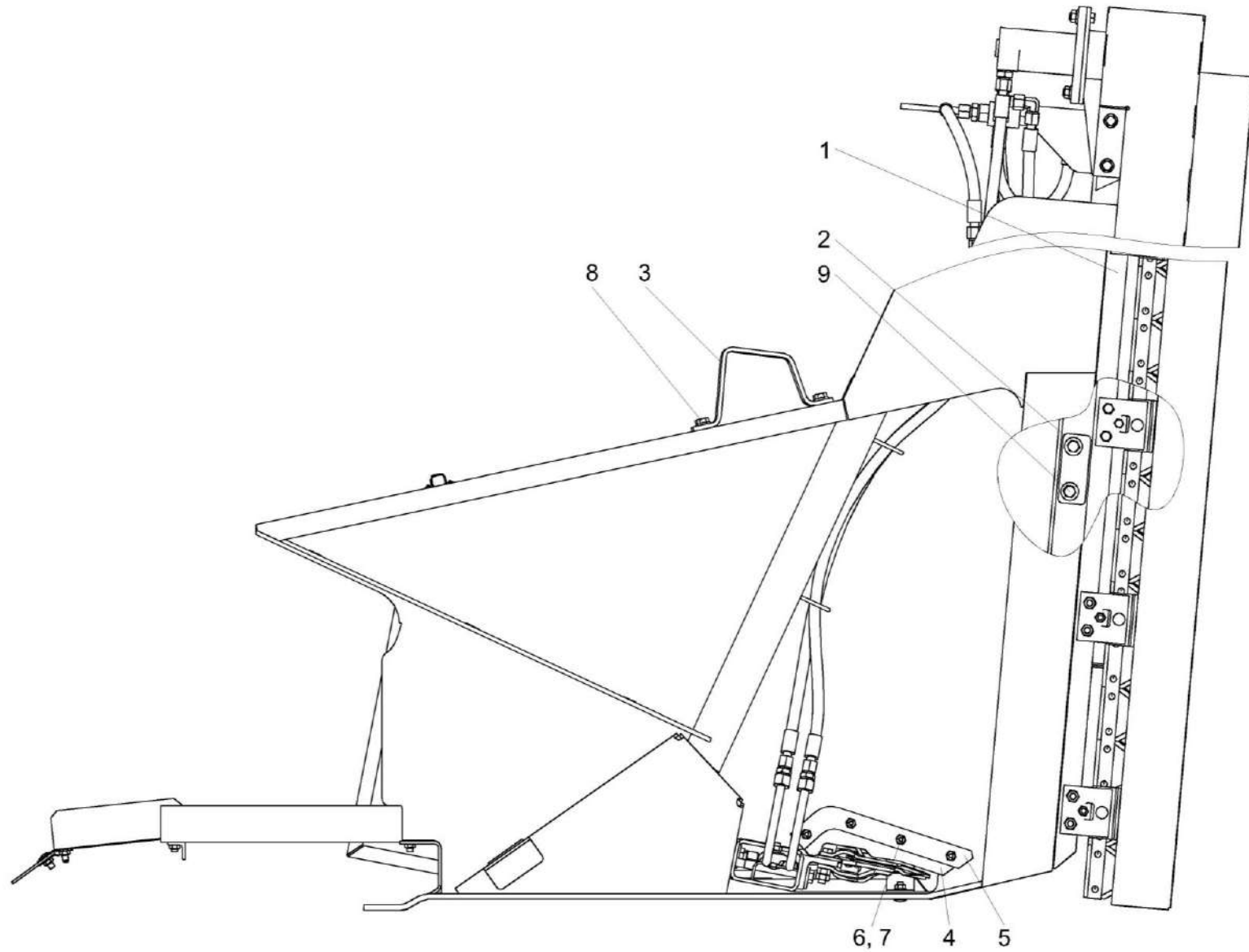


Рисунок 3 – Приспособление для уборки рапса КЗК 2540000А (лист 3)

КЗК 2540000А ҚДС (Версия 02)

№ рис	№ поз	Обозначение	Наименование	Куда входит	
				Обозначение	Кол. на 1 сб. ед.
ПРИСПОСОБЛЕНИЕ ДЛЯ УБОРКИ РАПСА КЗК 2540000А (лист 3) (рисунок 3)					
3	1-9	КЗК 2540000А	Приспособление для уборки рапса		
	1	КЗК 2543000А-01	Делитель активный	КЗК 2540000А	1
	2	КЗК 2540408А	Пластина	КЗК 2540000А	6
	3	КЗК 2540435А	Кронштейн	КЗК 2540000А	1
	4	КЗР 1500018	Уплотнение	КЗК 2540000А	2
	5	КЗР 1500428	Пластина	КЗК 2540000А	2
	6		Болт М6-6еХ20 - 7802	КЗК 2540000А	8
	7		Гайка М6-6G - 5915	КЗК 2540000А	4
	8		Болт DIN 6921-M10X25-8.8-A-A3G	КЗК 2540000А	8
	9		Болт DIN 6921-M12X55-8.8-A-A3G	КЗК 2540000А	12

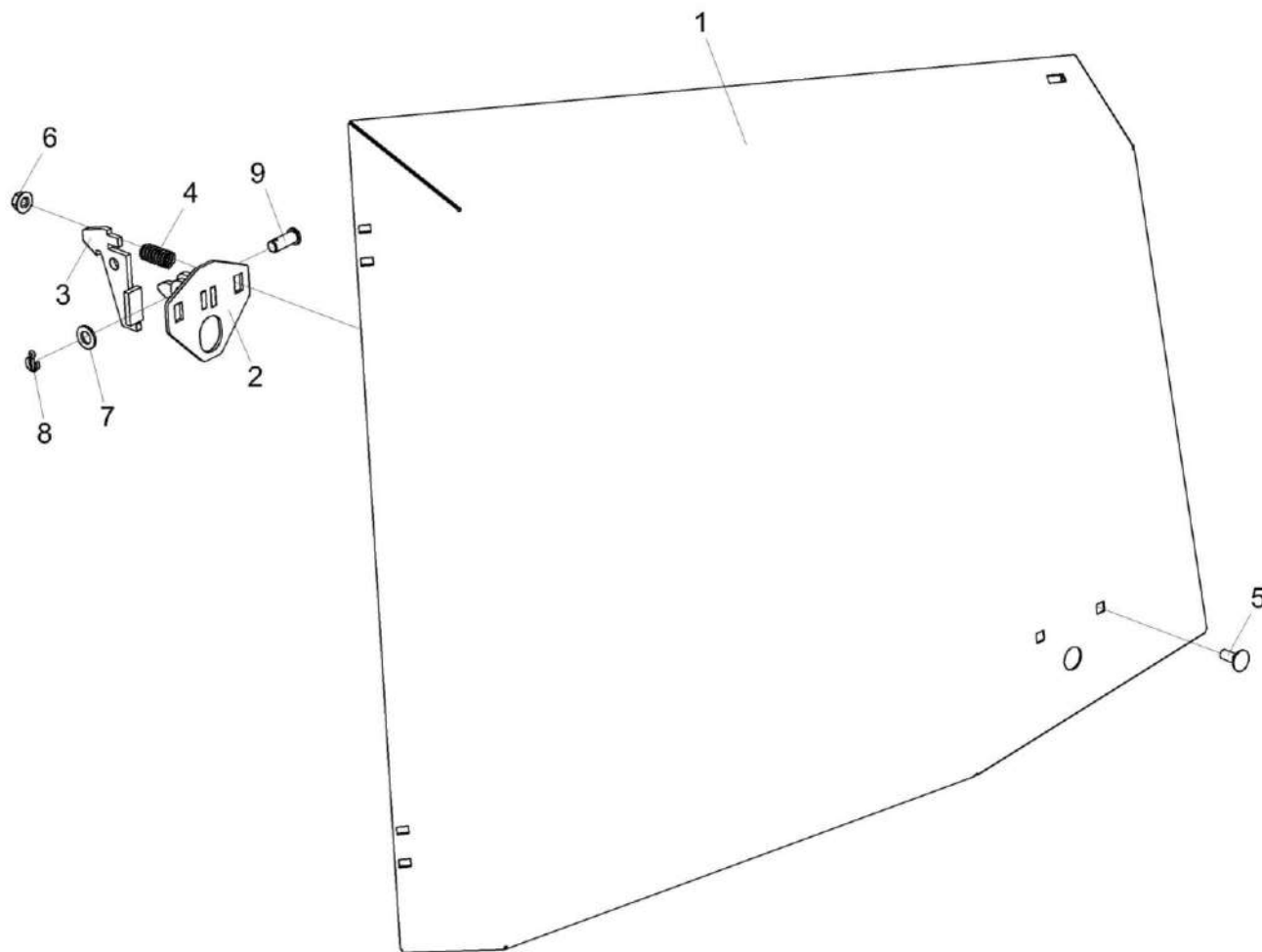


Рисунок 4 – Ограждение КЗК 2540100А

КЗК 2540000А ҚДС (Версия 02)

№ рис	№ поз	Обозначение	Наименование	Куда входит	
				Обозначение	Кол. на 1 сб. ед.
ОГРАЖДЕНИЕ КЗК 2540100А (рисунок 4)					
4	1-9	КЗК 2540100А	Ограждение	КЗК 2540000А	1
	2-4,7-9	КЗР 1540210	Защелка	КЗК 2540100А	1
	1	КЗК 2540110А	Ограждение	КЗК 2540100А	1
	2	КЗР 1540220	Кронштейн	КЗР 1540210	1
	3	КЗР 1540230	Защелка	КЗР 1540210	1
	4	ПКК 0201634	Пружина	КЗР 1540210	1
	5		Болт М8-6еХ20 - 7802	КЗК 2540100А	2
	6		Гайка DIN 6923 М8-8-А-А3G	КЗК 2540100А	2
	7		Шайба С.10.01 – 11371	КЗР 1540210	1
8		Шплинт 3,2Х20 – 397	КЗР 1540210	1	
9		Ось 6-10 b12Х25 10кп Ц9.хр - 9650	КЗР 1540210	1	

КЗК 2540000А ҚДС (Версия 02)

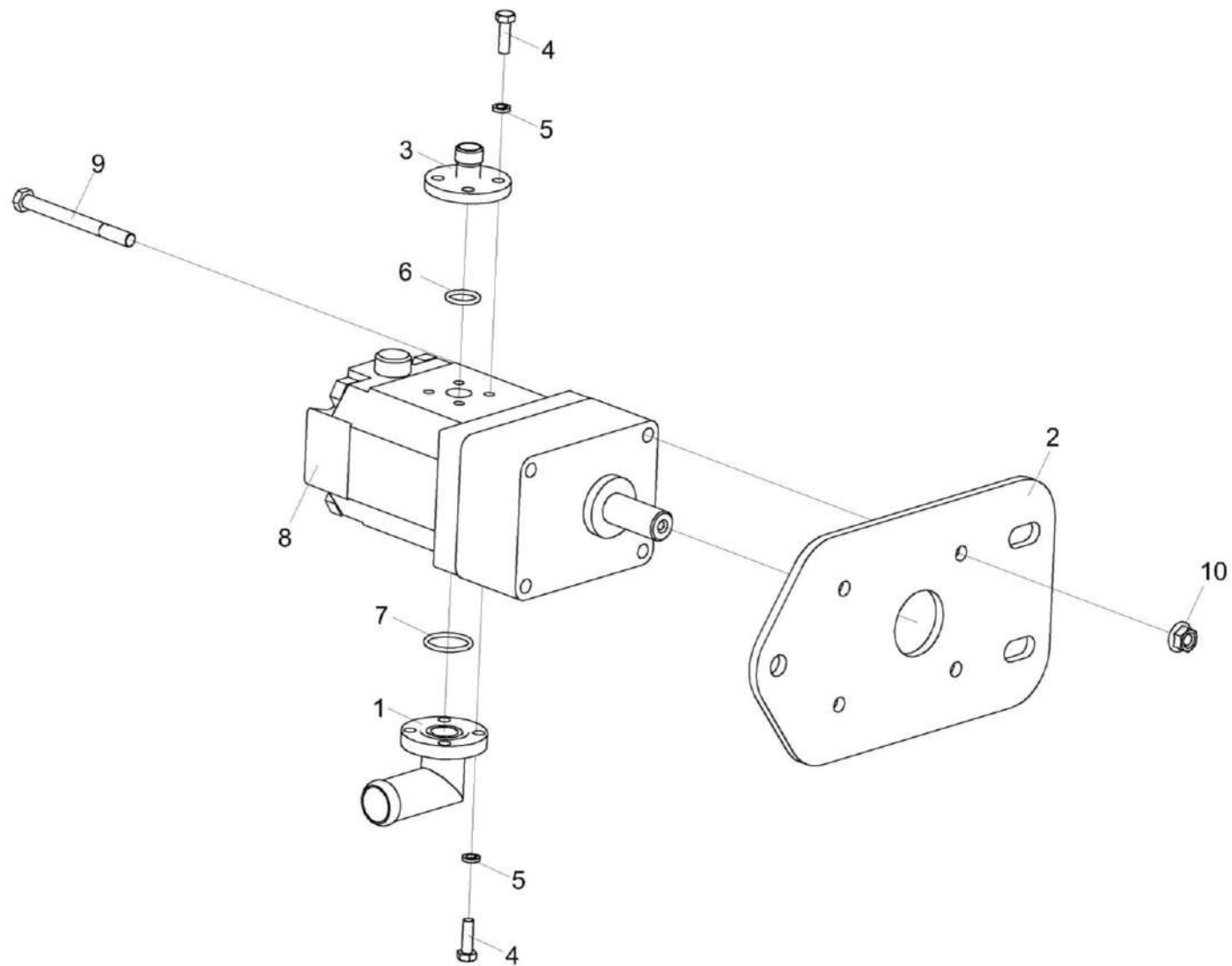


Рисунок 5 – Насос КЗК 2540400А и КЗК 2540400А-01

КЗК 2540000А ҚДС (Версия 02)

№ рис	№ поз	Обозначение	Наименование	Куда входит	
				Обозначение	Кол. на 1 сб. ед.
НАСОС КЗК 2540400А КЗК 2540400А-01 (рисунок 5)					
5	1-10	КЗК 2540400А	Насос	КЗК 2540000А	1
	1-10	КЗК 2540400А-01	Насос	КЗК 2540000А	1
	1,3-8	КЗК 2542160	Гидронасос	КЗК 2540400А-01	1
	1,3-8	КЗК 2542170	Гидронасос	КЗК 2540400А	1
	1	КЗК 2542210	Фланец	КЗК 2542160	1
				КЗК 2542170	1
	2	КЗК 2540411А	Опора	КЗК 2540400А	1
				КЗК 2540400А-01	1
	3	КЗК-9-1542602	Фланец	КЗК 2542160	1
				КЗК 2542170	1
	4		Болт М6-6еХ20 – 7798	КЗК 2542160	8
				КЗК 2542170	8
	5		Шайба 6Т 65Г 06 – 6402	КЗК 2542160	8
				КЗК 2542170	8
	6		Кольцо 016-020-25-2-2 – 18829/9833	КЗК 2542160	1
КЗК 2542170				1	
7		Кольцо 024-028-25-2-2 – 18829/9833	КЗК 2542160	1	
			КЗК 2542170	1	
8		Насос шестеренный GP2K16L-H8C6C-VR140-12G	КЗК 2542160	1	

КЗК 2540000А ҚДС (Версия 02)

№ рис	№ поз	Обозначение	Наименование	Куда входит	
				Обозначение	Кол. на 1 сб. ед.
5	8	ГДЗ_4101-01900-00012	Гидронасос HPLPA217SC6X6X4BVB140	КЗК 2542170	1
	9		Болт М8-6еХ35 - 7796	КЗК 2540400А-01	4
	9		Болт М8-6еХ85 - 7796	КЗК 2540400А	4
	10		Гайка DIN 6923 М8-А-А3G	КЗК 2540400А КЗК 2540400А-01	4 4

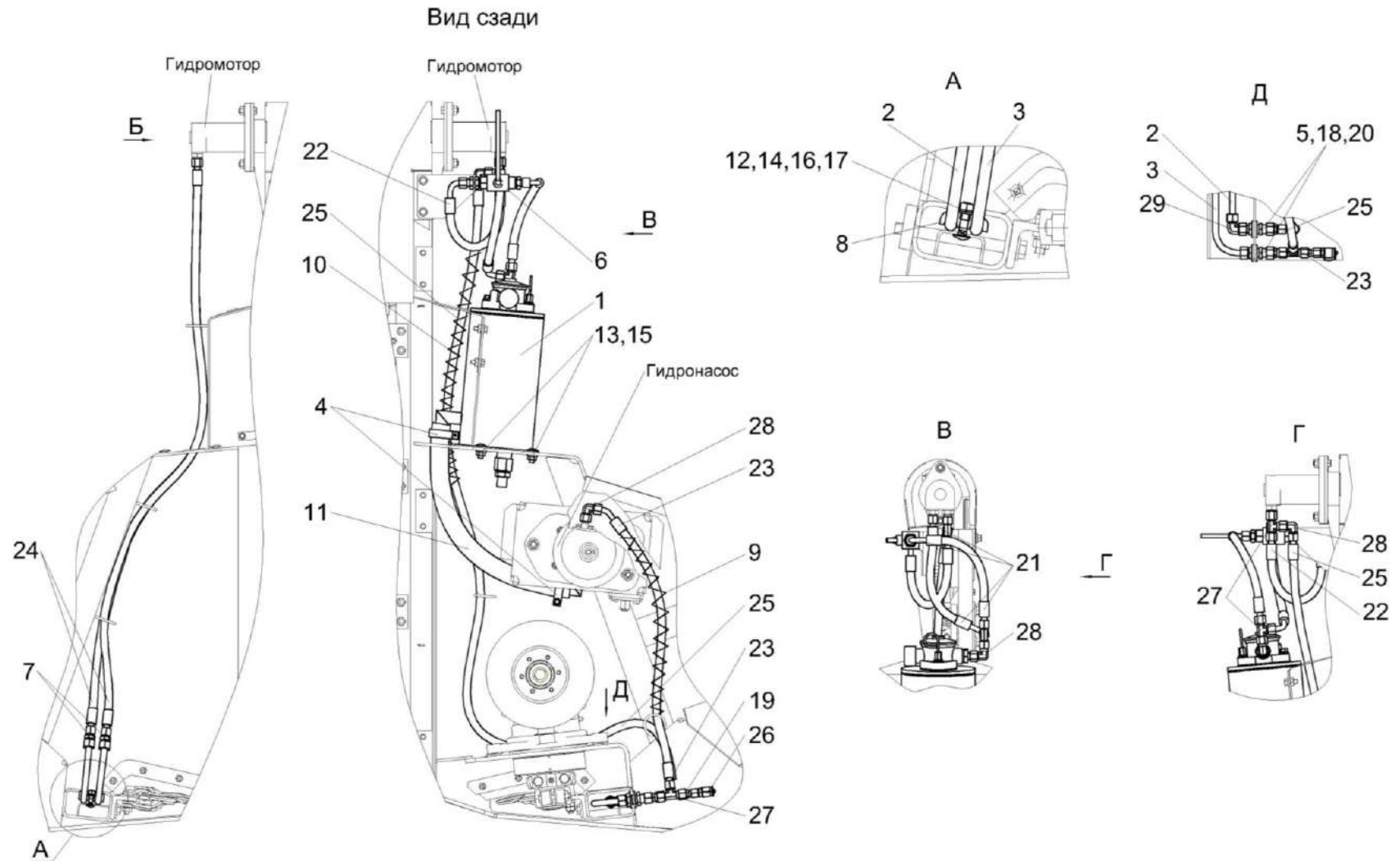


Рисунок 6 – Гидросистема привода приспособления для уборки рапса КЗК 2542000А

КЗК 2540000А КДС (Версия 02)

№ рис	№ поз	Обозначение	Наименование	Куда входит	
				Обозначение	Кол. на 1 сб. ед.
ГИДРОСИСТЕМА ПРИВОДА ПРИСПОСОБЛЕНИЯ ДЛЯ УБОРКИ РАПСА КЗК 2542000А (рисунок 6)					
6	1-29	КЗК 2542000А	Гидросистема привода приспособления для уборки рапса	КЗК 2540000А	1
	1	КЗК 2542010	Бак масляный	КЗК 2542000А	1
	2	КЗК 2542810	Пакет трубопроводов	КЗК 2542000А	1
	3	КЗК 2542820	Пакет трубопроводов	КЗК 2542000А	1
	4	А 23.02.170	Хомут стяжной	КЗК 2542000А	2
	5	ГШУ 0624010-03	Штуцер	КЗК 2542000А	2
	6	КЗК-9-1542250	Кран	КЗК 2542000А	1
	7	ГШП 0618624-01	Штуцер	КЗК 2542000А	2
	8	КЗК 1790001	Брус	КЗК 2542000А	1
	9	ОПЛ 0600016-08	Оплетка Лента спиральная черная 20X16X20 L=(500±10)мм	КЗК 2542000А	1
	10	ОПЛ 0600016-10	Оплетка Лента спиральная черная 20X16X20 L=(700±10)	КЗК 2542000А	1
	11	РНД 0250022-30	Рукав Рукав всасывающий 17 G-16 (SAE 100 R4)DN25 L=(500±3) мм	КЗК 2542000А	1
	12		Болт М8-6еХ35 – 7802	КЗК 2542000А	1
	13		Болт М10-6еХ25 – 7802	КЗК 2542000А	4

КЗК 2540000А КДС (Версия 02)

№ рис	№ поз	Обозначение	Наименование	Куда входит	
				Обозначение	Кол. на 1 сб. ед.
6	14		Гайка М8-6G – 5915	КЗК 2542000А	1
	15		Гайка DIN 6923 М10-8-А-А3G	КЗК 2542000А	4
	16		Шайба 8Т 65Г 06 - 6402	КЗК 2542000А	1
	17		Шайба С 8.01 - 6958	КЗК 2542000А	1
	18		Шайба С18.01 - 11371	КЗК 2542000А	4
	19	ГДЗ_4115-10180-00040	Переходник RED10/08LOMDCF	КЗК 2542000А	1
	20	ГДЗ_4115-10180-00091	Переходник RED12/10LOMDCF	КЗК 2542000А	2
	21		Рукав высокого давления РВД 8-2SC-M16X1,5-24°-300-0°-90°	КЗК 2542000А	2
	22		Рукав высокого давления РВД 8-2SC-M16X1,5-24°-340-0°-90°	КЗК 2542000А	1
	23		Рукав высокого давления РВД 8-2SC-M16X1,5-24°-680-0°-45°	КЗК 2542000А	1
	24		Рукав высокого давления РВД 8-2SC-M16X1,5-24°-1300	КЗК 2542000А	2
	25		Рукав высокого давления РВД 8-2SC-M16X1,5-24°-1800-0°-90°	КЗК 2542000А	1
	26	ГДЗ_4115-10300-00006	Соединение резьбовое с колпачком AB20-11/BO8L	КЗК 2542000А	1
	27	ГДЗ_4115-10220-00129	Тройник EL10LOMDCF	КЗК 2542000А	3
	28	ГДЗ_4101-11020-00022	Угольник EW10LOMDCF	КЗК 2542000А	3
	29	ГДЗ_4112-10900-00101	Угольник EW12LOMDCF	КЗК 2542000А	1

КЗК 2540000А ҚДС (Версия 02)

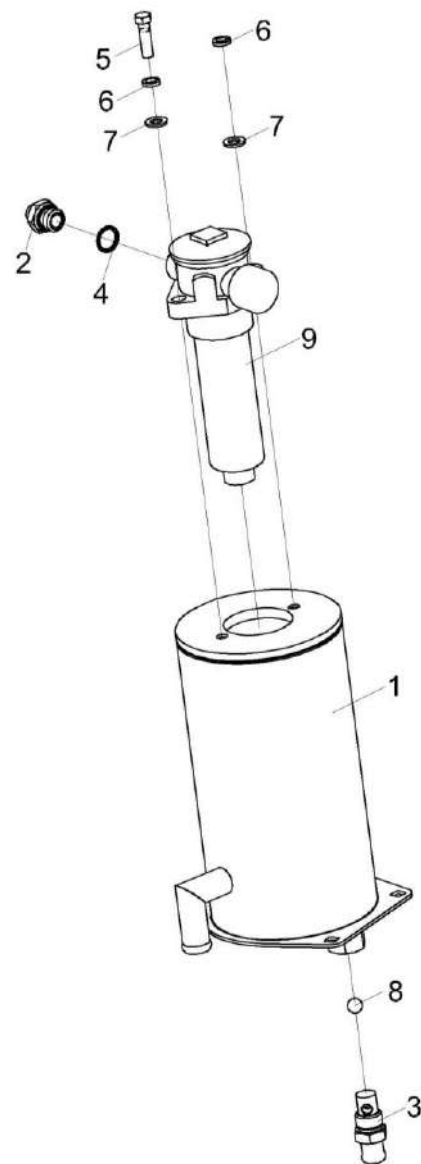


Рисунок 7 – Бак масляный КЗК 2542010

КЗК 2540000А ҚДС (Версия 02)

№ рис	№ поз	Обозначение	Наименование	Куда входит	
				Обозначение	Кол. на 1 сб. ед.
БАК МАСЛЯНЫЙ КЗК 2542010 (рисунок 7)					
7	1-9	КЗК 2542010	Бак масляный	КЗК 2542000А	1
	2,4	ГДЗ_ГШТ6012240-02	Штуцер	КЗК 2542010	1
	1	КЗК 2542020	Бак масляный	КЗК 2542010	1
	2	ГШТ 6012624-02	Штуцер	ГШТ 6012240-02	1
	3	МКС 0108612	Штуцер	КЗК 2542010	1
	4	ГДЗ_2503-01010-00693	Кольцо KBG1/2	ГШТ 6012240-02	1
	5		Болт М10-6еХ35 - 7796	КЗК 2542010	1
	6		Шайба 10Т 65Г 06	КЗК 2542010	2
	7		Шайба С.10 - 11371	КЗК 2542010	2
8		Шарик 14,288-60 - 3722	КЗК 2542010	1	
9		Фильтр RFA110FV1BB305E	КЗК 2542010	1	

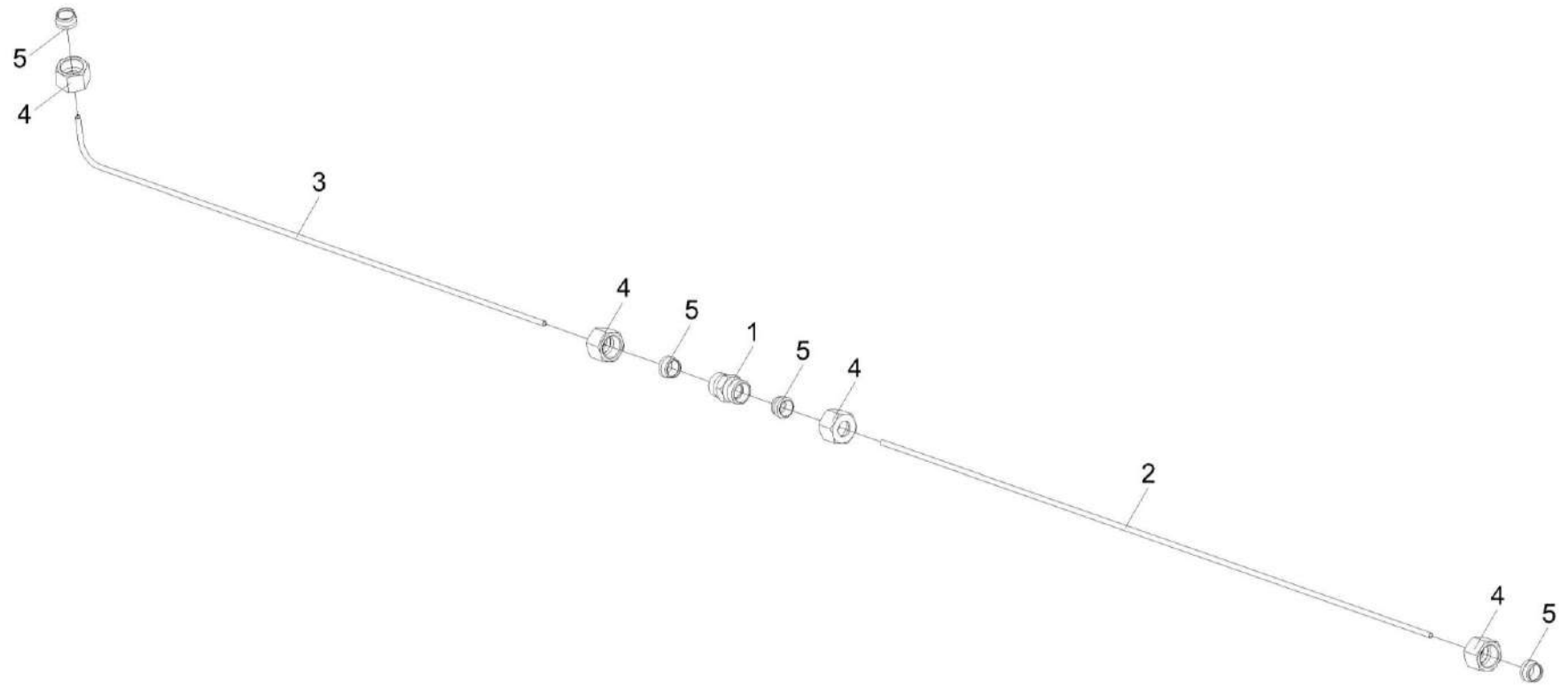


Рисунок 8 – Пакет трубопроводов КЗК 2542810

КЗК 2540000А ҚДС (Версия 02)

№ рис	№ поз	Обозначение	Наименование	Куда входит	
				Обозначение	Кол. на 1 сб. ед.
ПАКЕТ ТРУБОПРОВОДОВ КЗК 2542810 (рисунок 8)					
8	1-5	КЗК 2542810	Пакет трубопроводов	КЗК 2542000А	1
	2,4,5	КЗК 2542840	Трубопровод	КЗК 2542810	1
	3-5	КЗК-9-1542830	Трубопровод	КЗК 2542810	1
	1	ГДЗ_ГШП0618624	Штуцер	КЗК 2542810	1
	2	КЗК 2542884	Труба Труба R12X1,5CF St 37.4 оцинкованная L=(3270±5)мм	КЗК 2542840	1
	3	КЗК-9-1542803	Труба Труба R12X1,5CF St 37.4 оцинкованная L=(3970±5)мм	КЗК-9-1542830	1
	4	ГДЗ_1605-00000-00089	Гайка накидная M12LCFX	КЗК 2542840 КЗК-9-1542830	2 2
	5	ГДЗ_1616-00000-00164	Кольцо профильное PSR12LX	КЗК 2542840 КЗК-9-1542830	2 2

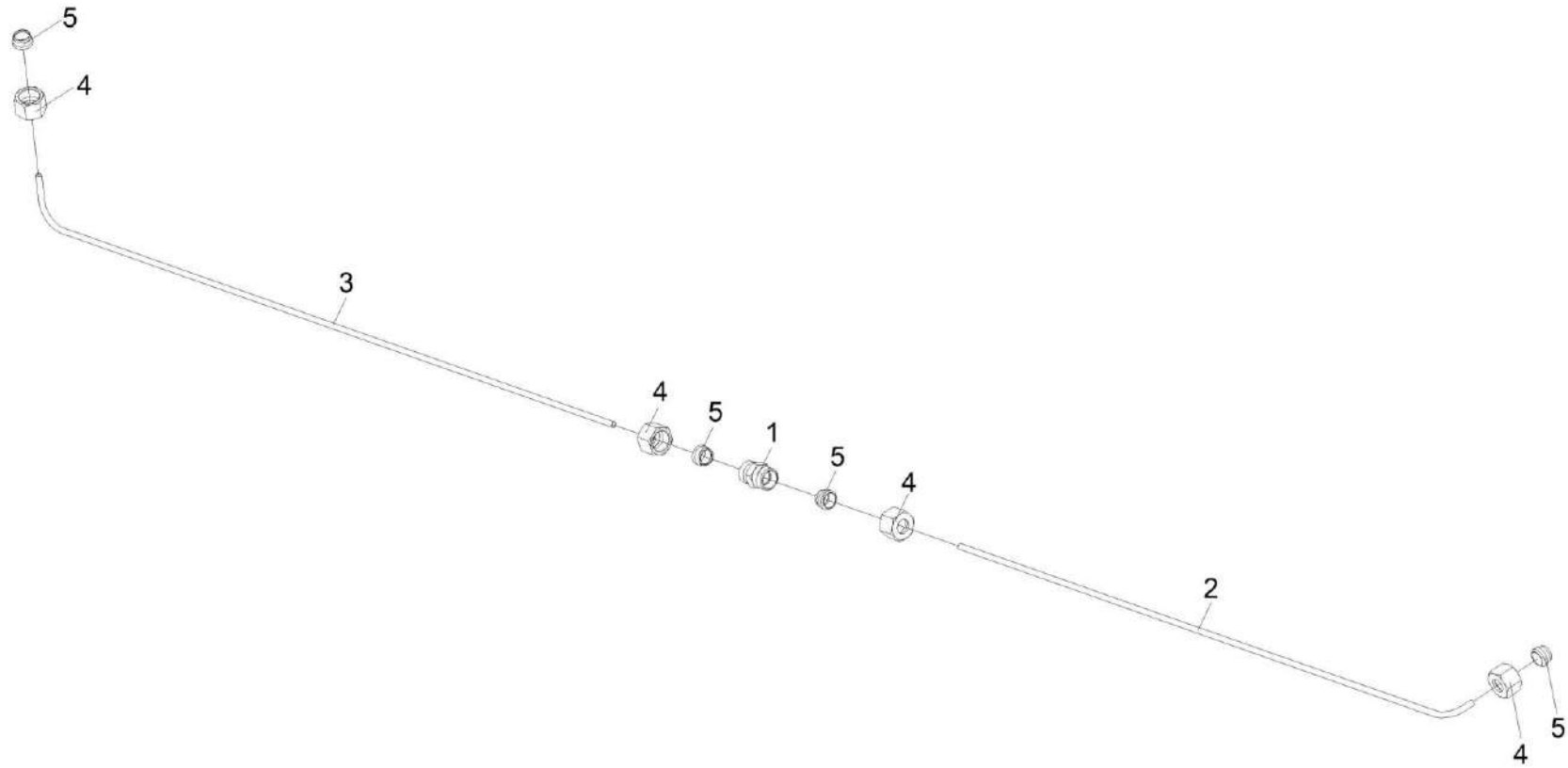


Рисунок 9 – Пакет трубопроводов КЗК 2542820

КЗК 2540000А ҚДС (Версия 02)

№ рис	№ поз	Обозначение	Наименование	Куда входит	
				Обозначение	Кол. на 1 сб. ед.
ПАКЕТ ТРУБОПРОВОДОВ КЗК 2542820 (рисунок 9)					
9	1-5	КЗК 2542820	Пакет трубопроводов	КЗК 2542000А	1
	2,4,5	КЗК 2542830	Трубопровод	КЗК 2542820	1
	3-5	КЗК-9-1542830-01	Трубопровод	КЗК 2542820	1
	1	ГДЗ_ГШП0618624-01	Штуцер	КЗК 2542820	1
	2	КЗК 2542883	Труба Труба R12X1,5CF St 37.4 оцинкованная L=(3230±5)мм	КЗК 2542830	1
	3	КЗК-9-1542803-01	Труба Труба R12X1,5CF St 37.4 оцинкованная L=(4100±5)мм	КЗК-9-1542830-01	1
	4	ГДЗ_1605-00000-00089	Гайка накидная M12CFX	КЗК 2542830 КЗК-9-1542830-01	2
	5	ГДЗ_1616-00000-00164	Кольцо профильное PSR12LX	КЗК 2542830 КЗК-9-1542830-01	2

КЗК 2540000А ҚДС (Версия 02)

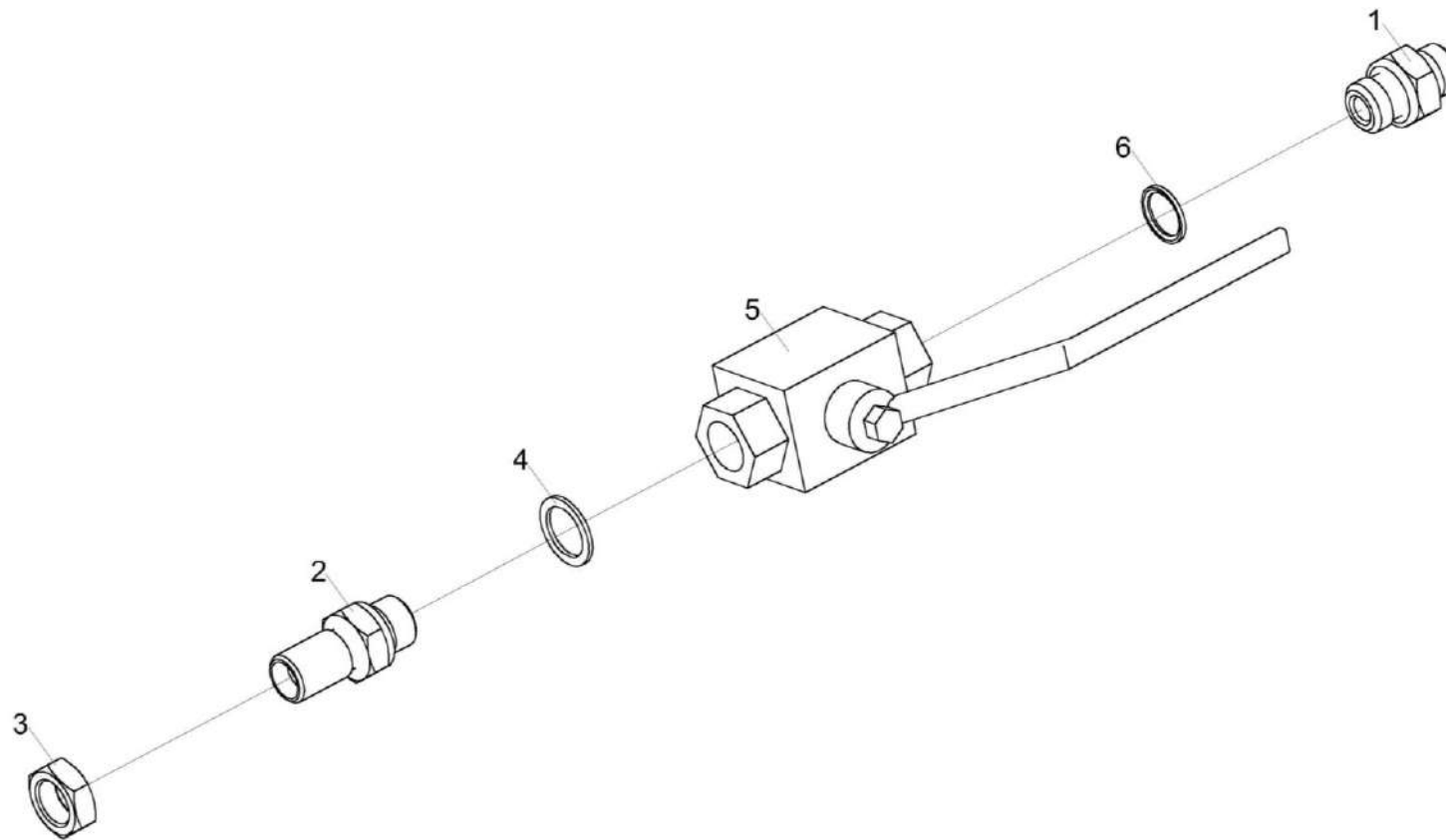


Рисунок 10 – Кран КЗК-9-1542250

КЗК 2540000А ҚДС (Версия 02)

№ рис	№ поз	Обозначение	Наименование	Куда входит	
				Обозначение	Кол. на 1 сб. ед.
КРАН КЗК-9-1542250 (рисунок 10)					
10	1-6	КЗК-9-1542250	Кран	КЗК 2542000А	1
	1,6	ГДЗ_ГШТ6038240-02	Штуцер	КЗК-9-1542250	1
	1	ГШТ 6038624-02	Штуцер	ГШТ 6038240-02	1
	2	КЗК-9-1542607	Штуцер	КЗК-9-1542250	1
	3		Гайка М16Х1,5-6G - 2526	КЗК-9-1542250	1
	4		Прокладка G3/8 М1 – 23358	КЗК-9-1542250	1
	5	ГДЗ_4102-09030-00021	Кран FT 221/1-38	КЗК-9-1542250	1
	6	ГДЗ_2503-01010-00689	Кольцо KBG3/8	ГШТ 6038240-02	1

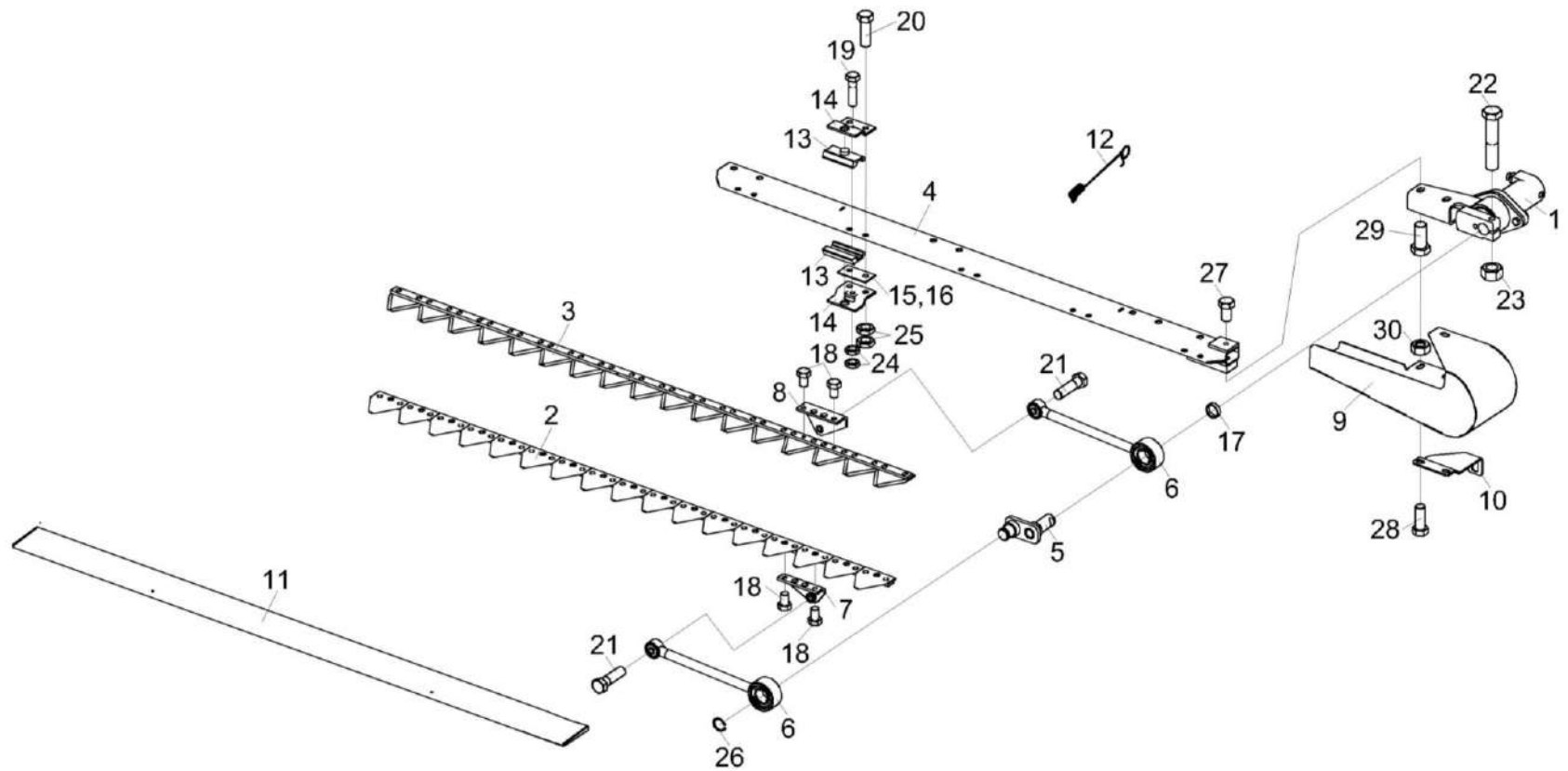


Рисунок 11 – Делитель активный КЗК 2543000А и КЗК 2543000А-01

КЗК 2540000А ҚДС (Версия 02)

№ рис	№ поз	Обозначение	Наименование	Куда входит	
				Обозначение	Кол. на 1 сб. ед.
ДЕЛИТЕЛЬ АКТИВНЫЙ КЗК 2543000А и КЗК 2543000А-01 (рисунок 11)					
11	1-30	КЗК 2543000А	Делитель активный	КЗК 2540000А	1
	1-30	КЗК 2543000А-01	Делитель активный	КЗК 2540000А	1
	1	КЗК 2543010А	Привод	КЗК 2543000А	1
				КЗК 2543000А-01	1
	2	КЗК 2543050А	Нож	КЗК 2543000А	1
				КЗК 2543000А-01	1
	3	КЗК 2543050А-01	Нож	КЗК 2543000А	1
				КЗК 2543000А-01	1
	4	КЗК 2543100А	Брус	КЗК 2543000А	1
	4	КЗК 2543100А-01	Брус	КЗК 2543000А-01	1
	5	КЗР 1543020	Кулачок	КЗК 2543000А	1
				КЗК 2543000А-01	1
	6	КЗР 1543080	Шатун	КЗК 2543000А	2
				КЗК 2543000А-01	2
	7	КЗР 1543120	Кронштейн	КЗК 2543000А	1
	7	КЗР 1543120-01	Кронштейн	КЗК 2543000А-01	1
8	КЗР 1543130	Кронштейн	КЗК 2543000А	1	
8	КЗР 1543130-01	Кронштейн	КЗК 2543000А-01	1	
9	КЗР 1543200	Щиток	КЗК 2543000А	1	

КЗК 2540000А ҚДС (Версия 02)

№ рис	№ поз	Обозначение	Наименование	Куда входит	
				Обозначение	Кол. на 1 сб. ед.
11	9	КЗР 1543200-01	Щиток	КЗК 2543000А-01	1
	10	КЗК 2543407А	Кронштейн	КЗК 2543000А	1
	11	КЗК 2543428А	Кожух	КЗК 2543000А	1
				КЗК 2543000А-01	1
	12	КЗК 2543607А	Пружина	КЗК 2543000А	2
				КЗК 2543000А-01	2
	13	КЗР 1543001	Направляющая	КЗК 2543000А	10
				КЗК 2543000А-01	10
	14	КЗР 1543403	Прижим	КЗК 2543000А	10
				КЗК 2543000А-01	10
	15	КЗР 1543431	Пластина регулирующая	КЗК 2543000А	20
				КЗК 2543000А-01	20
	16	КЗР 1543431-01	Пластина регулирующая	КЗК 2543000А	20
				КЗК 2543000А-01	20
	17	КЗР 1543803	Втулка	КЗК 2543000А	1
				КЗК 2543000А-01	1
	18		Болт М8-6еХ12 - 7796	КЗК 2543000А	4
				КЗК 2543000А-01	4
	19		Болт М8-6еХ30 - 7796	КЗК 2543000А	5
				КЗК 2543000А-01	5
20		Болт М10-6еХ30 - 7796	КЗК 2543000А	10	
			КЗК 2543000А-01	10	

КЗК 2540000А ҚДС (Версия 02)

№ рис	№ поз	Обозначение	Наименование	Куда входит	
				Обозначение	Кол. на 1 сб. ед.
11	21		Болт М10-6еХ35 - 7796	КЗК 2543000А	2
				КЗК 2543000А-01	2
	22		Болт М12-6еХ60 - 7796	КЗК 2543000А	1
				КЗК 2543000А-01	1
	23		Гайка М12-6G - 5915	КЗК 2543000А	1
				КЗК 2543000А-01	1
	24		Гайка М8-6G - 5916	КЗК 2543000А	10
				КЗК 2543000А-01	10
	25		Гайка М10-6G - 5916	КЗК 2543000А	20
				КЗК 2543000А-01	20
	26		Кольцо В25 Хим.Фос.прм.	КЗК 2543000А	1
				КЗК 2543000А-01	1
	27		Болт DIN 6921-М10Х20-8.8-А-А3G	КЗК 2543000А	1
				КЗК 2543000А-01	3
	28		Болт DIN 6921-М10Х25-8.8-А-А3G	КЗК 2543000А	2
	29		Болт DIN 6921-М12Х25-8.8-А-А3G	КЗК 2543000А	2
				КЗК 2543000А-01	2
	30		Гайка DIN 6923 М10-8-А-А3G	КЗК 2543000А	2
				КЗК 2543000А-01	2

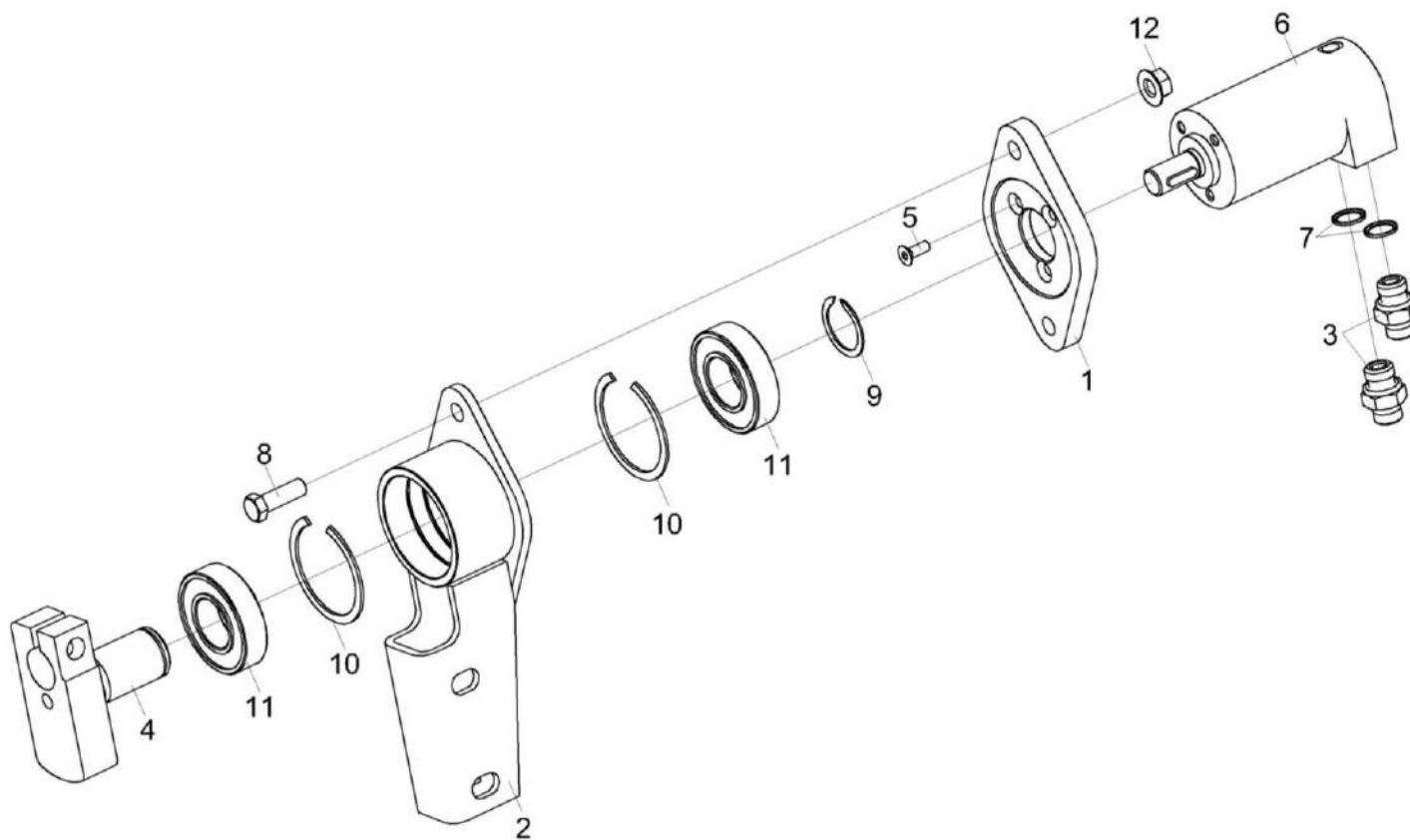


Рисунок 12 – Привод КЗК 2543010А

КЗК 2540000А ҚДС (Версия 02)

№ рис	№ поз	Обозначение	Наименование	Куда входит	
				Обозначение	Кол. на 1 сб. ед.
ПРИВОД КЗК 2543010А (рисунок 12)					
12	1-12	КЗК 2543010А	Привод	КЗК 2543000А	1
				КЗК 2543000А-01	1
	1,3,5,6,7	КЗК 2543140А	Гидромотор	КЗК 2543010А	1
	3,6,7	КЗК-9-1542240	Гидромотор	КЗК 2543140А	1
	3,7	ГШТ 6038240-02	Штуцер	КЗК-9-1542240	2
	1	КЗК 2543423А	Фланец	КЗК 2543140А	1
	2	КЗК 2543040А	Опора	КЗК 2543010А	1
	3	ГШТ 6038624-02	Штуцер	ГШТ 6038240-02	1
	4	КЗК 2543603А	Цапфа	КЗК 2543010А	1
	5		Винт М6Х16-10.9 DIN 7991 Арт.0089 06 16	КЗК 2543140А	3
	6	ГДЗ_4101-02080-00067	Гидромотор MMS 20 C P (black)	КЗК-9-1542240	1
	7	ГДЗ_2503-01010-00689	Кольцо KBG3/8	ГШТ 6038240-02	1
8		Болт М10-6еХ30 - 7796	КЗК 2543010А	2	
9		Кольцо В30 - 13940	КЗК 2543010А	1	
10		Кольцо В62.Хим.Фос.прм	КЗК 2543010А	2	
11		Подшипник 180206АС17 - 8882	КЗК 2543010А	2	
12		Гайка DIN 6923 М10-8-А-А3G	КЗК 2543010А	2	

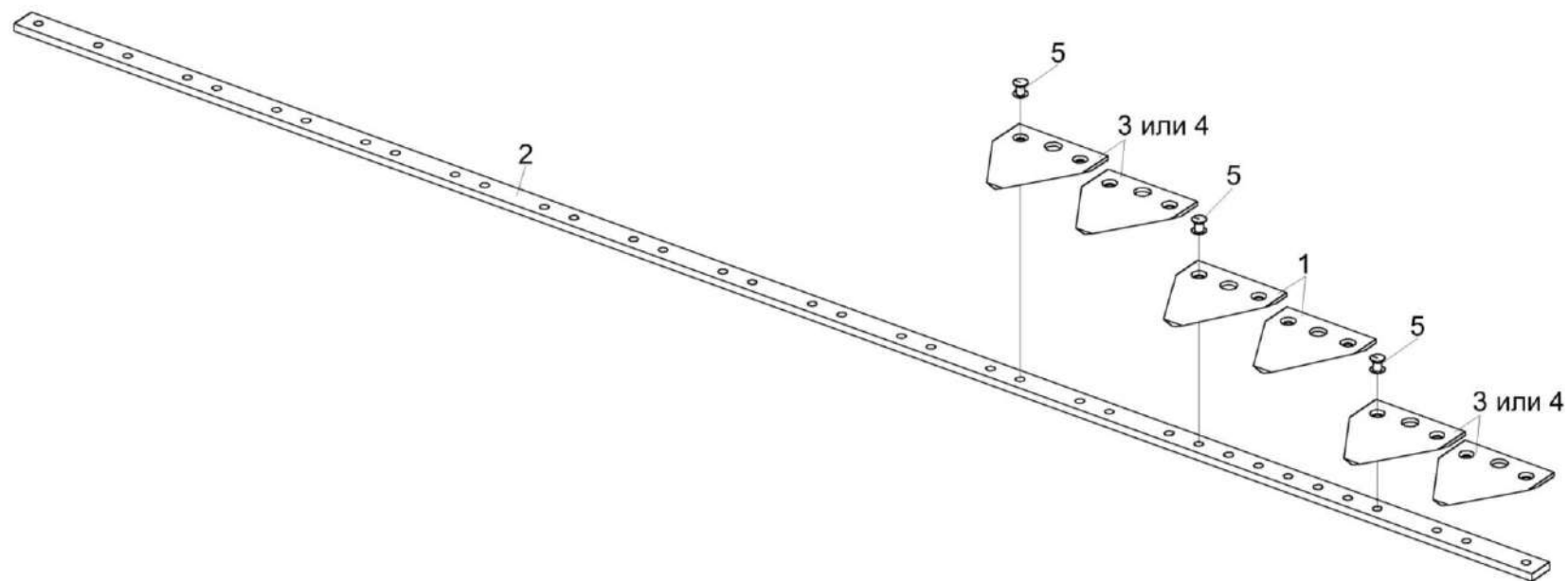


Рисунок 13 – Нож КЗК 2543050А и КЗК 2543050А-01

КЗК 2540000А ҚДС (Версия 02)

№ рис	№ поз	Обозначение	Наименование	Куда входит	
				Обозначение	Кол. на 1 сб. ед.
НОЖ КЗК 2543050А и КЗК 2543050А-01 (рисунок 13)					
13	1-5	КЗК 2543050А	Нож	КЗК 2543000А	1
				КЗК 2543000А-01	1
	1-5	КЗК 2543050А-01	Нож	КЗК 2543000А	1
				КЗК 2543000А-01	1
	1	КЗР 1543432	Сегмент	КЗК 2543050А	2
				КЗК 2543050А-01	2
	2	КЗК 2543501А	Полоса	КЗК 2543050А	1
				КЗК 2543050А-01	1
	3	С.066.08	Сегмент 2Н – 158	КЗК 2543050А	15
				КЗК 2543050А-01	15
	4		Сегмент 1Н.Н.066.08-01	КЗК 2543050А	15
				КЗК 2543050А-01	15
	5		Заклепка 6Х18.01 - 10300	КЗК 2543050А	34
				КЗК 2543050А-01	34

КЗК 2540000А ҚДС (Версия 02)

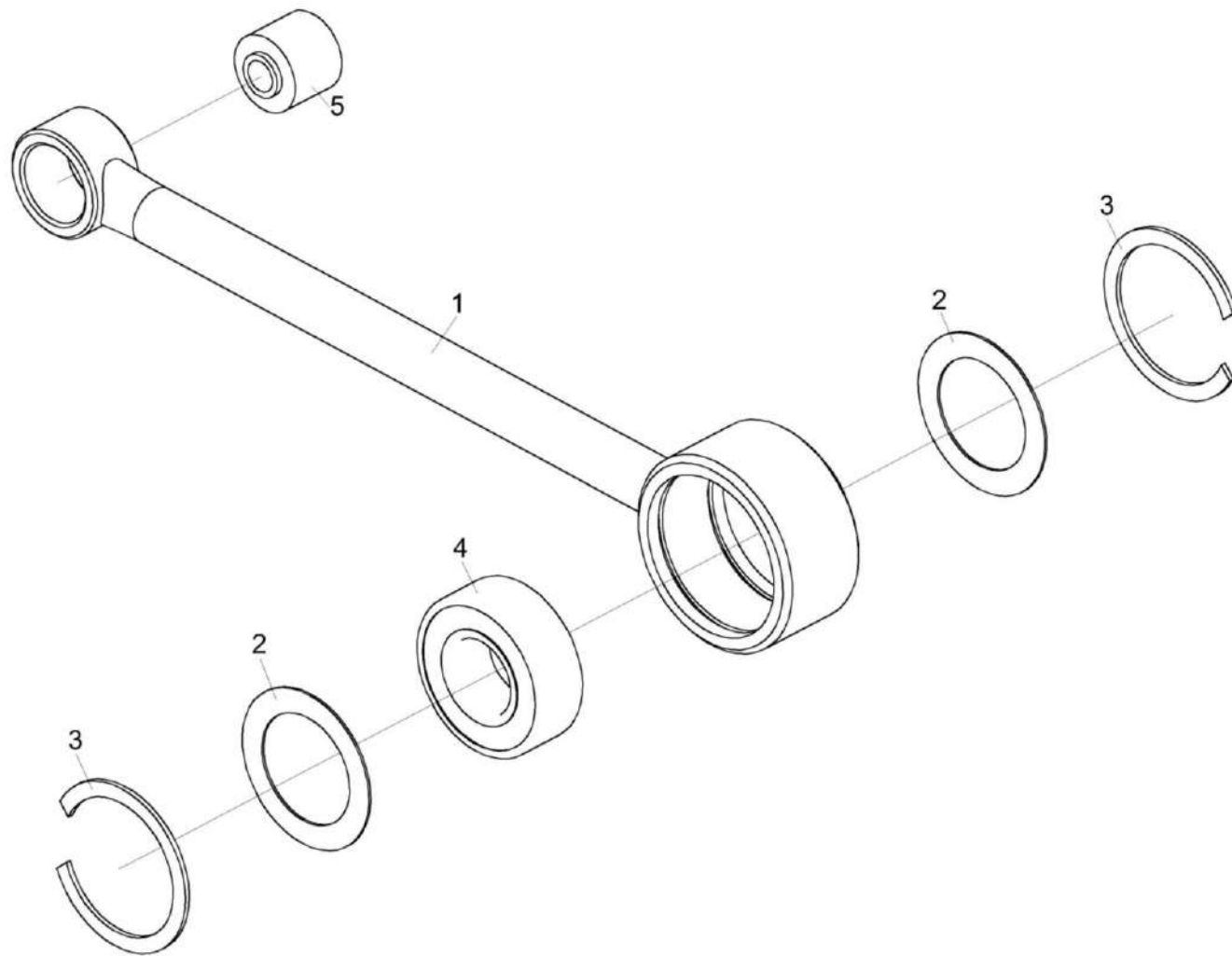


Рисунок 14 – Шатун КЗР 1543080

КЗК 2540000А ҚДС (Версия 02)

№ рис	№ поз	Обозначение	Наименование	Куда входит	
				Обозначение	Кол. на 1 сб. ед.
ШАТУН КЗР 1543080 (рисунок 14)					
14	1-5	КЗР 1543080	Шатун	КЗК 2543000А КЗК 2543000А-01	2 2
	1	КЗК 1543030	Тяга	КЗР 1543080	1
	2	КЗР 15543438	Шайба защитная	КЗР 1543080	2
	3		Кольцо В52 - 13943	КЗР 1543080	2
	4		Подшипник 2205Е-2RS1 или Подшипник 2205Е-2RS1.TV или Подшипник 2205Е-2RS1TN9	КЗР 1543080	1
	5		Сайлентблок 001 18 039/103 65NR511 или Сайлентблок КЗР 1543310	КЗР 1543080	1

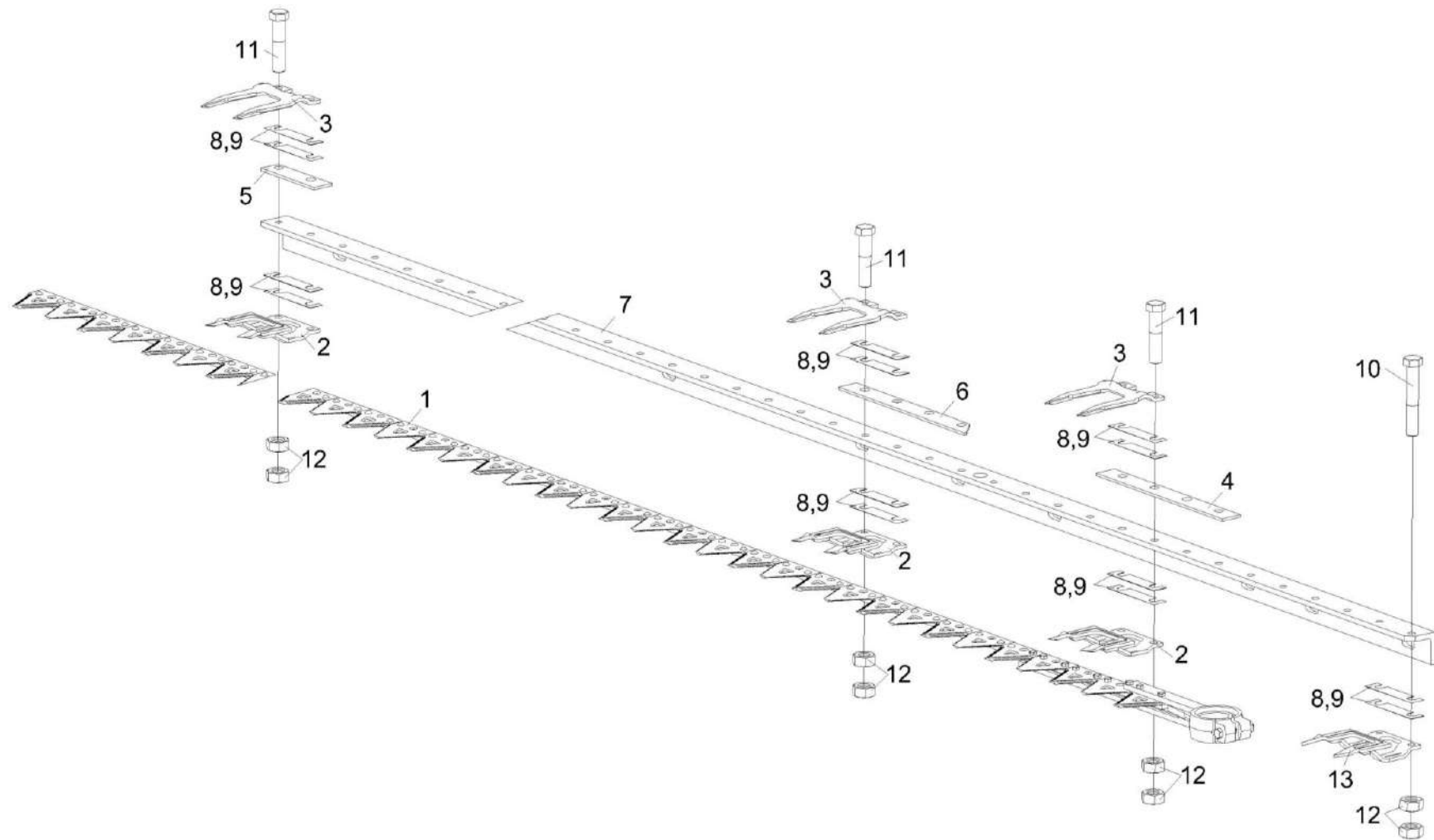


Рисунок 15 – Аппарат режущий КЗР 1507000-02

КЗК 2540000А ҚДС (Версия 02)

№ рис	№ поз	Обозначение	Наименование	Куда входит	
				Обозначение	Кол. на 1 сб. ед.
АППАРАТ РЕЖУЩИЙ КЗР 1507000-02 (рисунок 15)					
15	1-13	КЗР 1507000-02	Аппарат режущий	КЗК 2540000А	1
	10,12,13	КЗК-9-1507070	Палец направляющий сдвоенный	КЗР 1507000-02	1
	2,3		Палец сдвоенный ПЗЛ 1507030или Палец сдвоенный 12 MDW 003781532-М.1.0340-410 100 001 №42607174 или Палец БРПК 762315.007-01	КЗР 1507000-02	45
	1	КЗР 1507010-02 или КЗР 1507120-02	Нож	КЗР 1507000-02	1
	2	ПЗЛ 1507080	Опора	ПЗЛ 1507030	1
	3	ПЗЛ 1507408	Палец	ПЗЛ 1507030	1
	4	КЗР 1507401	Пластина трения	КЗР 1507000-02	18
	5	КЗР 1507411	Пластина трения	КЗР 1507000-02	1
	6	КЗР 1507412	Пластина трения	КЗР 1507000-02	4
	7	КЗР 1507703	Брус пальцевый	КЗР 1507000-02	1
	8	КСЛ 0201442А	Прокладка регулировочная	КЗР 1507000-02	135
9	МКС 0506506	Прокладка	КЗР 1507000-02	45	
10		Болт М10-6еХ40 - 7796	КЗК-9-1507070	2	
11		Болт М10-6еХ45 - 7796	КЗР 1507000-02	90	

КЗК 2540000А ҚДС (Версия 02)

№ рис	№ поз	Обозначение	Наименование	Куда входит	
				Обозначение	Кол. на 1 сб. ед.
15	12		Гайка М10-6G - 5915	КЗР 1507000-02	180
				КЗК-9-1507070	4
	13	ПЗЛ1507040	Палей направляющий ПЗЛ1507040 или Палец направляющий сдвоенный 12 MDW 003781540-М.1.0578-410-300-041 №42607182	КЗК-9-1507070	1

КЗК 2540000А ҚДС (Версия 02)

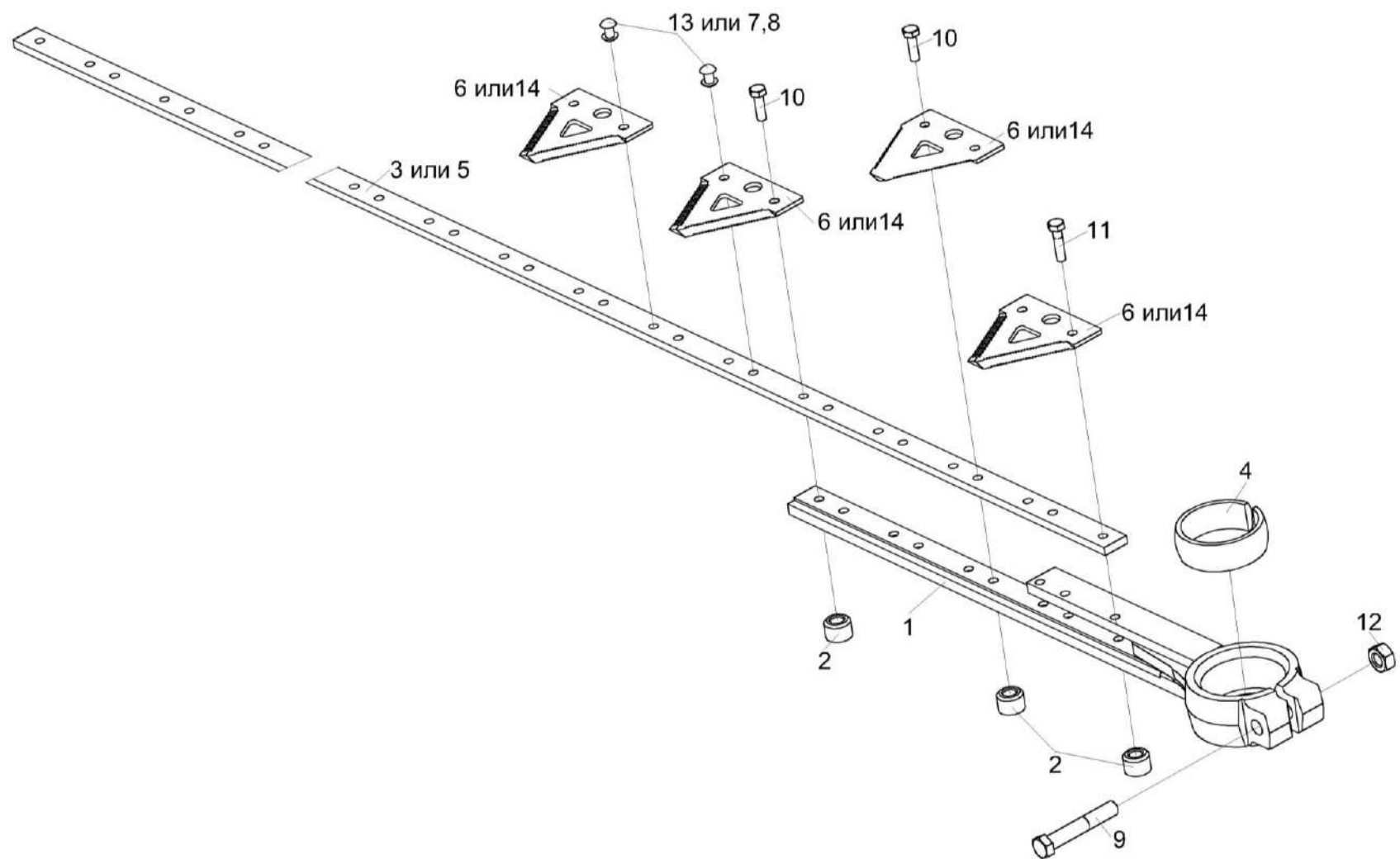


Рисунок 16 – Нож КЗР 1507010-02 и КЗР 1507120-02

КЗК 2540000А ҚДС (Версия 02)

№ рис	№ поз	Обозначение	Наименование	Куда входит	
				Обозначение	Кол. на 1 сб. ед.
НОЖ КЗР 1507010-02 и КЗР 1507120-02 (рисунок 16)					
16	1-14	КЗР 1507010-02	Нож	КЗР 1507000-02	1
	1-14	КЗР 1507120-02	Нож	КЗР 1507000-02	1
	1,2	КЗР 1507030	Головка	КЗР 1507010-02	1
				КЗР 1507120-02	1
	1	КЗР 1507020	Головка	КЗР 1507030	1
	2	КЗР 1507602	Втулка	КЗР 1507030	9
	3	КЗР 1507510	Полоса ножевая	КЗР 1507010-02	1
				КЗР 1507120-02	1
	4	КЗР 1507001	Втулка	КЗР 1507010-02	1
				КЗР 1507120-02	1
5	КЗР 1507504-02	Полоса ножевая	КЗР 1507010-02	1	
			КЗР 1507120-02	1	
6	С.066.46	Сегмент 2Н - 158	КЗР 1507010-02	91	
			КЗР 1507120-02	91	
7	ЖВЗ 1260603	Гайка	КЗР 1507120-02	173	
8	ЖВЗ 1260604-04	Винт	КЗР 1507120-02	173	
9		Болт М10-6еХ60 - 7796	КЗР 1507010-02	1	
			КЗР 1507120-02	1	
10		Болт М6-6еХ20 - 7798	КЗР 1507010-02	6	
			КЗР 1507120-02	6	

КЗК 2540000А ҚДС (Версия 02)

№ рис	№ поз	Обозначение	Наименование	Куда входит	
				Обозначение	Кол. на 1 сб. ед.
16	11		Болт М6-6еХ25 - 7798	КЗР 1507010-02	3
				КЗР 1507120-02	3
	12		Гайка М10-6G - 5915	КЗР 1507010-02	1
				КЗР 1507120-02	1
	13		Заклепка 6Х18.01 - 10299	КЗР 1507010-02	173
	14		Сегмент 1Н Н.066.46-01	КЗР 1507010-02	91
				КЗР 1507120-02	91

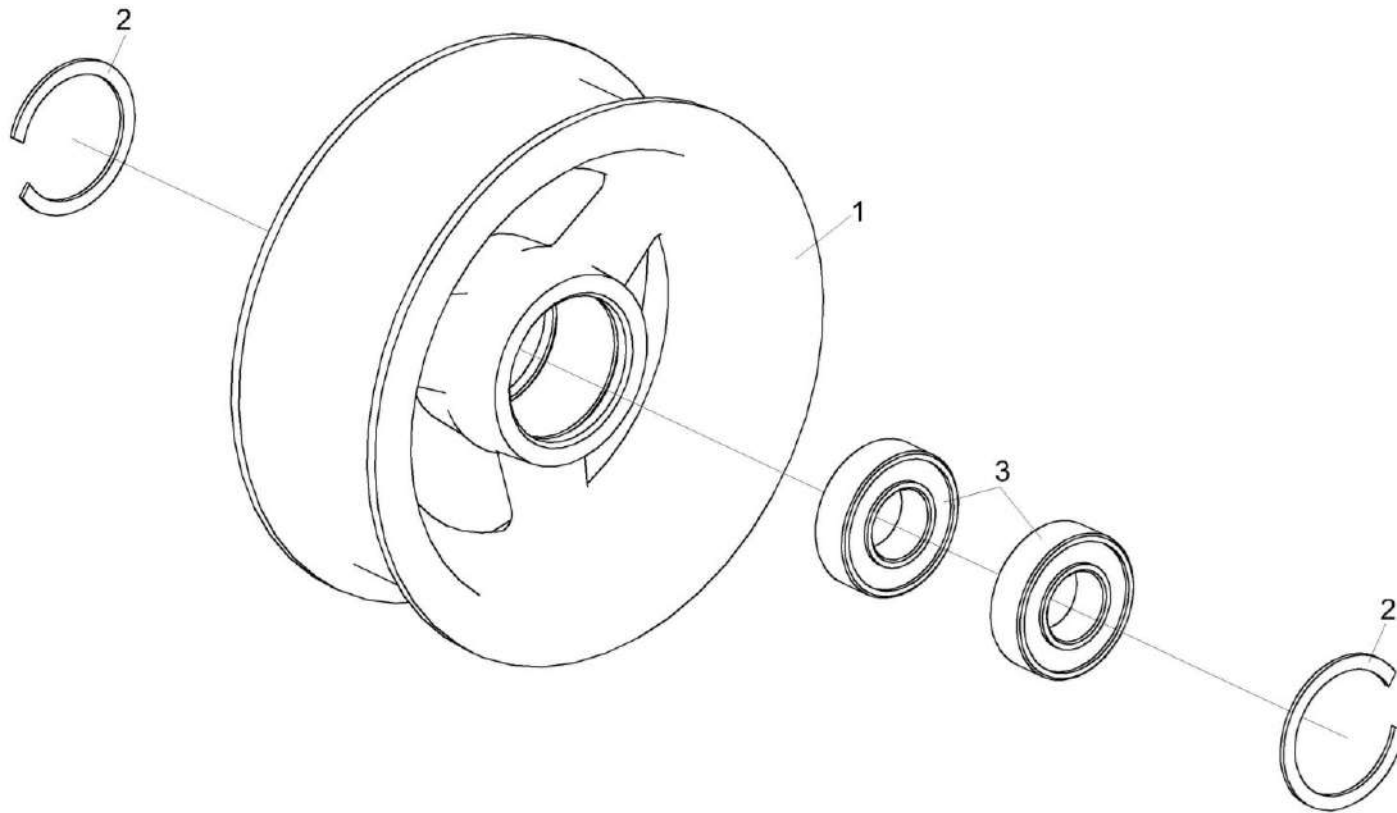


Рисунок 17 – Ролик КПР 6105010-01

КЗК 2540000А ҚДС (Версия 02)

№ рис	№ поз	Обозначение	Наименование	Куда входит	
				Обозначение	Кол. на 1 сб. ед.
РОЛИК КПР 6105010-01 (рисунок 17)					
17	1-3	КПР 6105010-01	Ролик	КЗК 2540000А	1
	1	КПР 6105101	Ролик	КПР 6105010-01	1
	2		Кольцо В52 – 13941 или Кольцо В52 – 13943	КПР 6105010-01	2
	3		Подшипник 180205 - 8882	КПР 6105010-01	2

КЗК 2540000А ҚДС (Версия 02)

ПРАВИЛА ПОЛЬЗОВАНИЯ КАТАЛОГОМ

ВВЕДЕНИЕ

Каталог деталей и сборочных единиц предназначен для составления заявок на запасные части, необходимые при техническом обслуживании и ремонте изделий.

Каталог деталей и сборочных единиц содержит сведения об устройстве, конфигурации конкретного изделия (группы изделий), марку, идентификационный номер или обозначение изделия. Необходимая информация по идентификации изделия и соответствии ему каталога приведены на титульном листе каталога и включает марку, идентификационный номер, обозначение изделия, также указанных на фирменной табличке, паспорте или руководстве по эксплуатации.

При использовании каталога с сайта ОАО «Гомсельмаш», обращайте внимание на дату изготовления изделия (указана на фирменной табличке) и дату разработки каталога (указана в скобках в наименовании каталога на сайте ОАО «Гомсельмаш»). Необходимый Вам каталог, должен содержать дату разработки каталога, идущую после дат изготовления Вашего изделия, при совпадении даты изготовления изделия и даты разработки каталога, необходимо использовать версию каталога с одинаковой датой.

Пример соответствия дат, при подборе каталогов для изделий:

Дата изготовления изделия на фирменной табличке КЗС-1218	№ 09634 06 20 20	← Необходимая Вам версия
Версии каталогов, на сайте ОАО «Гомсельмаш» для КЗК-12-010000Б	Версия 01 (05.2020)	Версия 03 (02.2021)

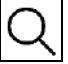
Внимание! ОАО «Гомсельмаш» проводит постоянную работу по совершенствованию своих изделий и оставляет за собой право вносить изменения в конструкцию, технические данные без предварительного уведомления потребителей. В связи с чем некоторые конструкции или обозначения сборочных единиц, деталей и комплектующих приведенные в каталоге, могут отличаться от фактических на Вашем изделии.

Более поздние по дате выпуска каталоги (в сравнении с датой изготовления изделия), имеют большее количество изменений.

В случае различия данных в каталоге, укомплектованном с Вашим изделием (записан на USB- носитель), и каталогами изделия размещенными на сайте, перед заказом запасных частей, Вам необходимо обратиться к представителю ОАО «Гомсельмаш», осуществляющему сервисное обслуживание или на завод-изготовитель для уточнения данного расхождения.

Для самостоятельного ознакомления с конструктивными изменениями, следует изучить более позднюю версию каталога, перейдя по ссылке (<https://gomselmash.by/servis-zapchasti/zapasnye-chasti/>), или выберите закладку «ЗАПАСНЫЕ ЧАСТИ» из выпадающего меню на главной странице, в разделе «СЕРВИС/ЗАПЧАСТИ» официального сайта ОАО «Гомсельмаш» (<https://gomselmash.by/>).

КЗК 2540000А ҚДС (Версия 02)




Файлы каталогов ОАО «Гомсельмаш» имеют расширение pdf, с которым может работать стандартный пакет программ Microsoft Office или операционных систем мобильных устройств на базе Android или IOS, что позволяет пользоваться каталогом на любом устройстве. Наличие универсального pdf формата, позволяет осуществлять поиск: по обозначению деталей, наименованию рисунка, кодовому слову (например «ремень») по всему каталогу, используя команду «Поиск» или иконку  (на устройствах Microsoft Office дополнительно можно использовать сочетание клавиш CTRL+F).

ПРАВИЛА ПОЛЬЗОВАНИЯ КАТАЛОГОМ

Каталог содержит сборочные единицы и детали, входящие в состав изделия. Для облегчения поиска деталей и сборочных единиц в начале каталога приведен указатель рисунков. В указателе рисунков содержится информация об основных сборочных единицах изделия (указаны в обозначении рисунка) и номера страницы каталога, на которой расположен рисунок. На рисунках в каталоге сборочные единицы располагают в аксонометрической проекции по ходу движения комбайна



приблизительно под углом 30° - 45° справа налево, например см. рисунок . Если данное расположение затрудняет показ всех составных частей сборочной единицы, тогда комбайн разворачивают в более удобное положение, а на рисунке указывают

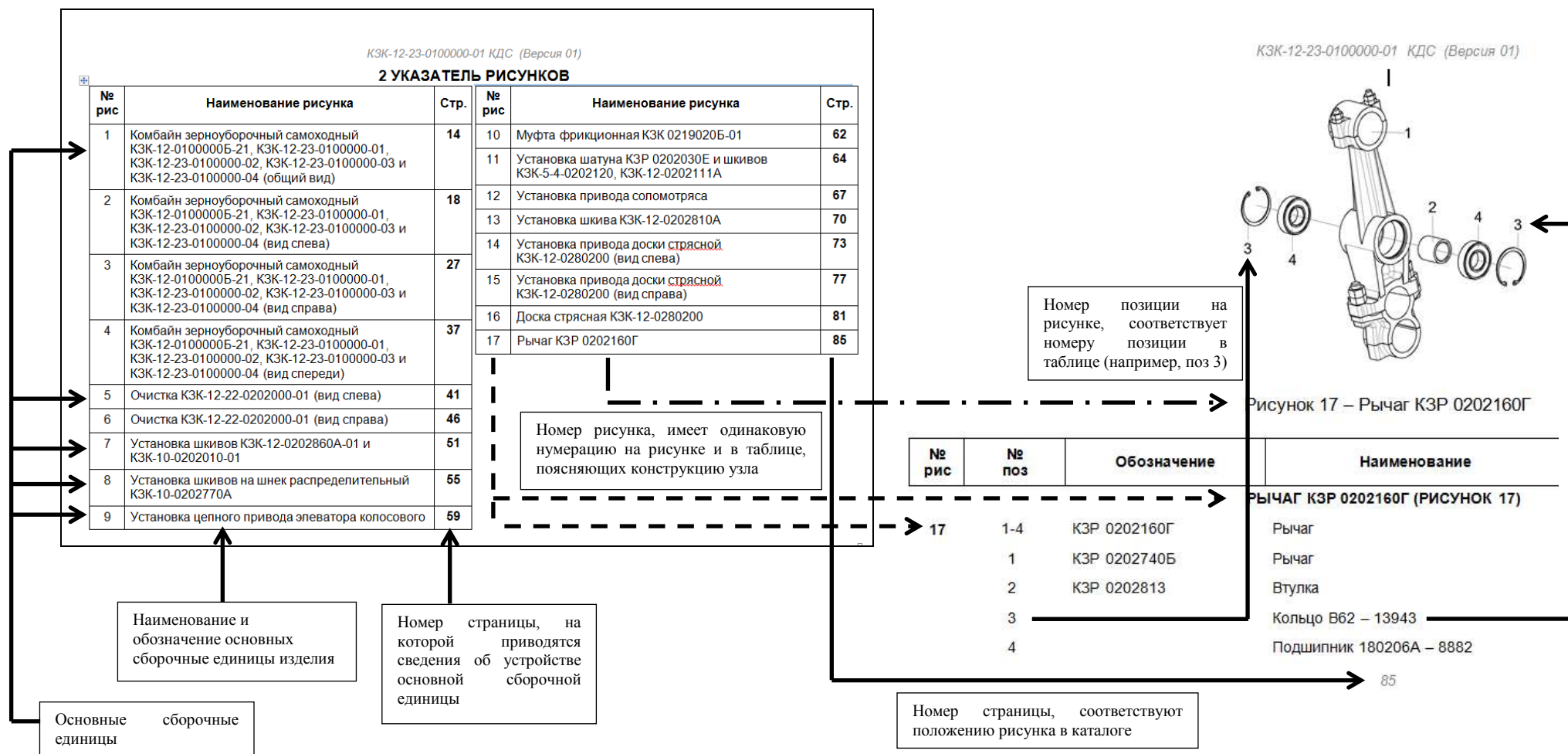
направление движение комбайна стрелкой  или  , или  .

Основные сборочные единицы, имеющие большое количество ДСЕ, разделены на несколько рисунков для удобства восприятия. Например:

Рисунок 5 - Очистка КЗК-12-22-0202000-01(вид слева), размещён на страницах с 41 по 45.

Рисунок 6 - Очистка КЗК-12-22-0202000-01(вид справа), размещён на страницах с 46 по 50 (см. ниже пример указателя рисунков).

КЗК 2540000А ҚДС (Версия 02)



Каждый рисунок, поясняющий устройство сборочной единицы содержит таблицу, включающую необходимые сведения о наименовании и обозначении составной части, количестве, позиции на рисунке, а также информации о входимости составных частей, в сборочные единицы более высокого уровня. Таблица к рисунку также содержит дополнительную информацию о возможных заменах. Пример таблицы и указываемые в ней данные приведены ниже на рисунке:

КЗК 2540000А КДС (Версия 02)

Наименование и обозначение сборочных единиц (приводов КЗК-12-0202690Б и КЗК-12-0202700), устройство которых приведено на рисунке 22	№ рис	№ поз	Обозначение	Наименование	Куда входит		
					Обозначение	Кол. на 1 сб. ед.	
			ПРИВОД КЗК-12-0202690Б и КЗК-12-0202700 (рисунок 22)				
<p>Привод КЗК-12-0202700, состоит из деталей 4,5,7,13 (КЗК-10-0202416; КИЛ 0116445; Болт М8-6ех25 –ГОСТ 7798; Электропривода вариатора вентилятора ЭВВ-1 ММ). Привод КЗК-12-0202700 входит в состав сборочной единицы КЗК-12-0202500В, в количестве 1 шт.</p> <p>Корпус КЗК-12-0202101А поз. 2 входит в состав КЗК-12-0202690Б, в количестве 1 шт.</p> <p>Изготовитель допускает применение, вместо подшипника 180105-8882 поз. 12 (2 шт), подшипников: - Подшипник 6005EE - Подшипник 6005-2RS1 Количество подшипников, применяемых в сборочной единице КЗК-12-0202690Б, 2 шт (в независимости от наименования).</p>	22	1-3,6,8-12	КЗК-12-0202690Б	Привод	КЗК-12-0202500В	1	
			4,5,7,13	КЗК-12-0202700	Привод	КЗК-12-0202500В	1
			1	КЗК-12-0202750А	Кожух	КЗК-12-0202690Б	1
			2	КЗК-12-0202101А	Корпус	КЗК-12-0202690Б	1
			3	КЗК-12-0202661	Шестерня	КЗК-12-0202690Б	1
			4	КЗК-10-0202416	Фланец	КЗК-12-0202700	1
			5	КИЛ 0116445	Шайба	КЗК-12-0202700	3
			6		Болт М8-6ех20 – 7798	КЗК-12-0202690Б	4
			7		Болт М8-6ех25 – 7798	КЗК-12-0202700	3
			8		Шайба 8Т 65Г – 6402	КЗК-12-0202690Б	4
			9		Шайба С.8.01 – 11371	КЗК-12-0202690Б	4
			10		Кольцо В25 – 13942	КЗК-12-0202690Б	1
			11		Кольцо В47 – 13943	КЗК-12-0202690Б	2
		12		Подшипник 180105 – 8882 или Подшипник 6005EE или Подшипник 6005-2RS1	КЗК-12-0202690Б	2	
		13		Электропривод вариатора вентилятора ЭВВ-1 ММ или Моторедуктор 0 390 442 409 или Моторедуктор 0 390 442 410	КЗК-12-0202700	1	

101

Таблица содержит следующие важные данные:

- «наиб.кол.», «подбор» - указывают на то, что данная позиция применяется для регулировки зазора, методом подбора количества;
- после тире, в наименовании стандартизированного изделия (Болт, Гайка, Шайба, Подшипник и т.д.), указывается номер нормативного документа, согласно которому изготавливается данное изделие (например: Кольцо В25-13942 изготавливается по ГОСТ13942);
- если в наименовании болта приведены цифры «10.8, 10.9» то к таким деталям крепления предъявляются повышенные требования к прочности (прочность на разрыв 800мПа, 900мПа);

Сборочные единицы и детали, расположенные в таблице следующим образом:

- сборочные единицы;
- детали;
- стандартные изделия;

- покупные изделия.

При составлении заявок на запасные части необходимо в указателе рисунков правильно определить номер рисунка, на рисунке номер позиции детали или сборочной единицы и в таблице напротив соответствующей позиции в графе «Обозначение» – искомую деталь или сборочную единицу.

Внимание! При заказе запасных частей, ознакомлении с изменениями конструкции необходимо руководствоваться системой обозначений деталей и сборочных единиц, в соответствии с которой изготовитель приводит данные в столбце «Обозначение» таблицы к рисункам.

Обозначение деталей и сборочных единиц состоит из: буквенно-цифрового кода (столбец 1); семизначного цифрового номера (столбец 2); буквенного символа (столбец 3); номера исполнения (столбец 4). Составляющие системы обозначения деталей и сборочных единиц, приведены в таблице (см. ниже):

КЗК 2540000А КДС (Версия 02)

Составляющие системы обозначения деталей и сборочных единиц:

1	2	3	4	Описание
КЗК-3321-1 или КЗК	-	0203010	A - 01	
				<p>Номер исполнения ДСЕ (например 01) характеризует группу деталей или сборочных единиц имеющих общую конфигурацию в сравнении с базовой, но отличающуюся одним или более признаками. При отсутствии группы, номер исполнения не проставляется. Имеет существенное влияние для совместимости запчастей (конструктивной взаимозаменяемости, например КЗК-12-0202000 не взаимозаменяема с КЗК-12-0202000-01).</p>
				<p>Буквенные символ (А, Б, В и т.д.) характеризующий модификацию детали или сборочной единицы, имеющей в сравнении с базовой (без буквы) конструктивные различия, влияющие их на взаимозаменяемость. Проставляется при проведении работ по совершенствованию конструкции. Имеет существенное влияние для совместимости запчастей (например, КЗК-12-0202101 и КЗК-12-0202101А не взаимозаменяемые детали).</p>
				<p>Семизначный цифровой номер детали или сборочной единицы состоит из группы (первые 4 цифры) и подгруппы (последние 3 цифры).</p> <p>Цифры группы определяют функциональное назначение детали или сборочной единицы (например, 0202 – детали и сборочные единицы очистки, 0106 – детали и сборочные единицы моторной установки).</p> <p>Цифры подгруппы кодируют:</p> <ul style="list-style-type: none"> - для сборочной единицы, номер сборочной единицы, входящей в одну группы (первые две цифры). Последняя цифра для сборочных единиц всегда равна 0; - для деталей первая цифра, кодирует вид проката (0 – детали из неметаллических материалов или цветных металлов; 1 – детали выполненные из серого, антифрикционного и жаростойкого чугуна; 2- детали выполненные из ковкого и высокопрочного чугуна; 3 – детали изготовленные стальным литьем; 4 и 5 – детали выполненные из листовых материалов; 6 – детали выполненные из круга, шестигранника, квадрата; 7 – детали выполненные из фасонных профилей (уголок, швеллер, двутавр); 8 – детали выполненные из стальных труб, канатов; 9 – детали выполненные из древесных материалов). Последние две цифры – порядковый номер детали.
				<p>Буквенно-цифровой код кодирующий изделие.</p>

СОДЕРЖАНИЕ

1 Правила пользования каталогом	3
2 Указатель рисунков	4
3 Сборочные единицы и детали	5
Правила пользования каталогом	48