

ВАЛКООБОРАЧИВАТЕЛЬ ВЛК - 4,0

Каталог деталей и сборочных единиц

КС-100-4900000 КДС

Версия 01

1 ВВЕДЕНИЕ

Каталог деталей и сборочных единиц предназначен для составления заявок на запасные части, необходимые при техническом обслуживании и ремонте валкооборачивателя ВЛК-4,0.

Каталог содержит перечень деталей и сборочных единиц валкооборачивателя ВЛК-4,0, сведения об их количестве на сборочную единицу. Каталог иллюстрирован.

Изготовитель постоянно проводит работы по совершенствованию конструкции валкооборачивателя ВЛК-4,0 в связи с чем возможны отдельные изменения в конструкции, не отраженные в настоящем каталоге.

Для самостоятельного ознакомления с конструктивными изменениями, следует изучить более позднюю версию каталога, перейдя по ссылке (<https://gomselmash.by/servis-zapchasti/zapasnye-chasti/>), или выбрав закладку «Каталоги запасных частей» из выпадающего меню на главной странице, в разделе «СЕРВИС/ЗАПЧАСТИ» официального сайта ОАО «Гомсельмаш» (<https://gomselmash.by/>).

Также можно ознакомиться с информацией о важных изменениях и дополнениях, к ранее выпущенным каталогам, размещенной в разделе «Дополнение к каталогам» на главной странице официального сайта ОАО «Гомсельмаш» (<https://gomselmash.by/>) в разделе «СЕРВИС/ЗАПЧАСТИ» или перейдя по ссылке (<https://gomselmash.by/servis-zapchasti/zapasnye-chasti/dopolneniya-k-catalogam>).

Правила пользования каталогом размещены в конце данного каталога.

2 УКАЗАТЕЛЬ РИСУНКОВ

№ рис	Наименование рисунка	Стр.	№ рис	Наименование рисунка	Стр.
1	Валкооборачиватель КС-100-4900000 (общий вид)	5	11	Редуктор КС-100-4904000	26
2	Валкооборачиватель КС-100-4900000 (лист 1)	7	12	Муфта КС-100-4904010	29
3	Валкооборачиватель КС-100-4900000 (лист 2)	10	13	Установка ограждений КС-100-4905000	30
4	Установка шнека КС-100-4900010	14	14	Экран КС-100-4905190А	35
5	Вал КС-100-4900070	17	15	Устройство прижимное КС-100-4909000	37
6	Шнек КС-100-4902000	18	16	Гидросистема валкооборачивателя ВЛК-4,0 КС-100-0685000	38
7	Установка устройства подбирающего КС-100-4900020	20	17	Гидромотор привода режущего аппарата КС-200-0688210	41
8	Устройство подбирающее КС-100-4903000	22	18	Звездочка КУЖ 0122010	42
9	Натяжник КС-100-4900030	24			
10	Успокоитель КС-100-4900160	25		ПРАВИЛА ПОЛЬЗОВАНИЯ КАТАЛОГОМ	43

КС-100-4900000 КДС (Версия 01)

3 СБОРОЧНЫЕ ЕДИНИЦЫ И ДЕТАЛИ

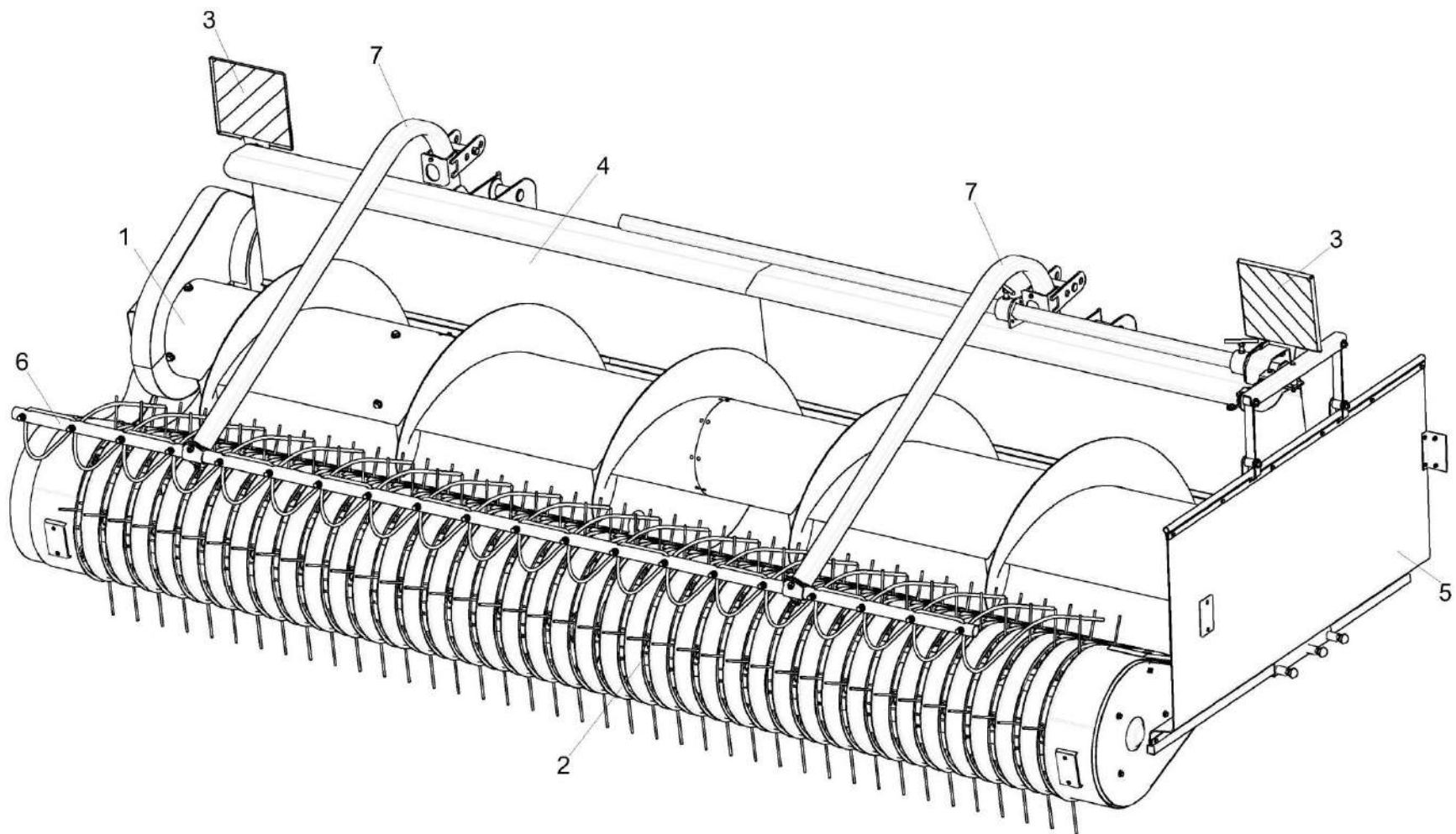


Рисунок 1 – Валкооборачиватель КС-100-4900000 (общий вид)

КС-100-4900000 КДС (Версия 01)

№ рис	№ поз	Обозначение	Наименование	Куда входит	
				Обозначение	Кол. на 1 сб. ед.
ВАЛКОБОРАЧИВАТЕЛЬ КС-100-4900000 (общий вид) (рисунок 1)					
1	1-7	КС-100-4900000	Валкооборачиватель		
	1	КС-100-4900010	Установка шнека	КС-100-4900000	1
	2	КС-100-4900020	Установка устройства подбирающего	КС-100-4900000	1
	3	КС-100-4900180	Щиток габаритный	КС-100-4900000	2
	4	КС-100-4901000	Рама	КС-100-4900000	1
	5	КС-100-4905000	Установка ограждений	КС-100-4900000	1
	6	КС-100-4909000	Устройство прижимное	КС-100-4900000	1
	7	КС-100-4909010А	Поддержка	КС-100-4900000	2

КС-100-4900000 КДС (Версия 01)

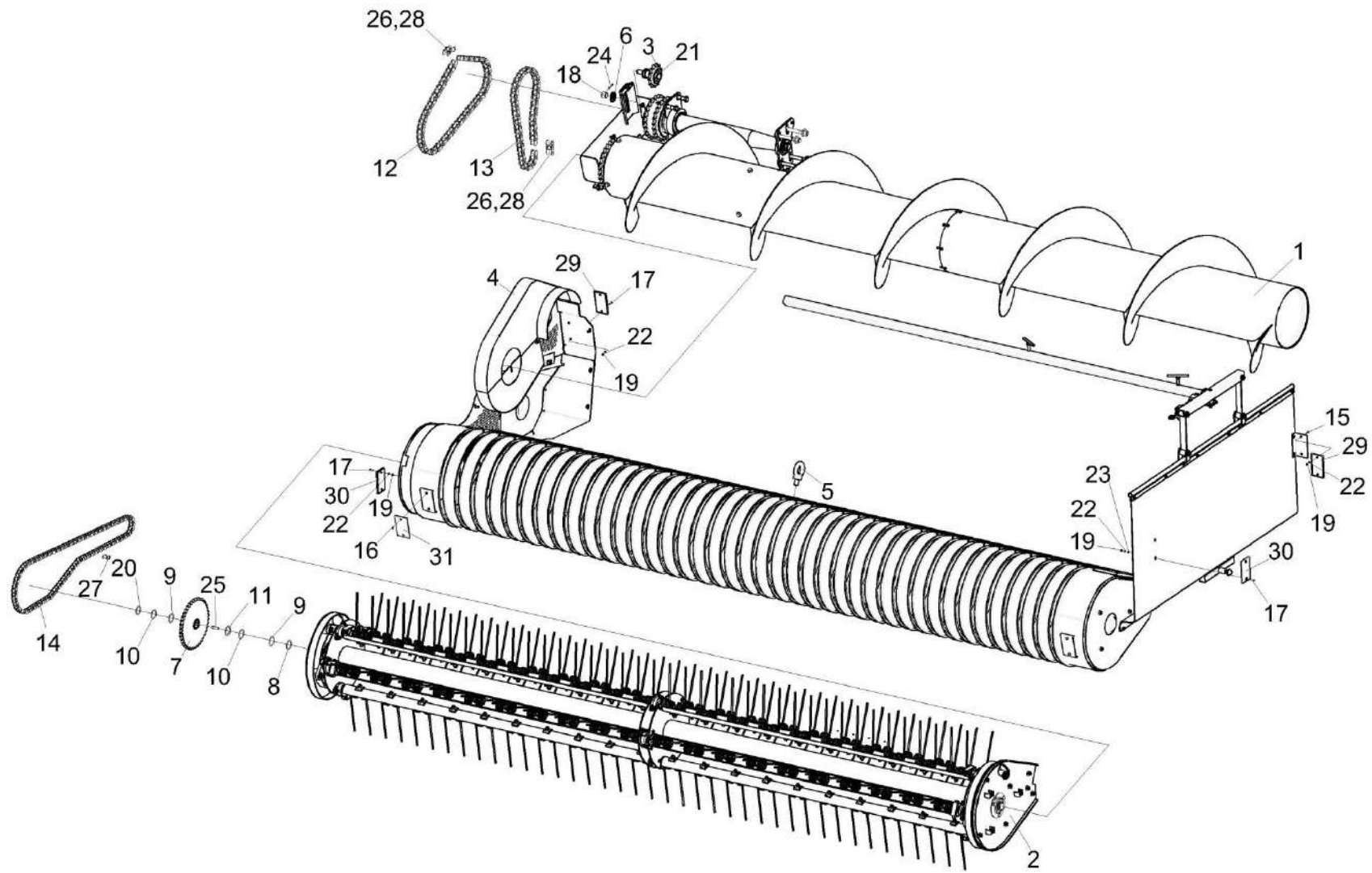


Рисунок 2 – Валкооборачиватель КС-100-4900000 (лист 1)

КС-100-4900000 КДС (Версия 01)

№ рис	№ поз	Обозначение	Наименование	Куда входит	
				Обозначение	Кол. на 1 сб. ед.
ВАЛКОБОРАЧИВАТЕЛЬ КС-100-4900000 (лист 1) (рисунок 2)					
2	1-31	КС-100-4900000	Валкооборачиватель		
	1	КС-100-4900010	Установка шнека	КС-100-4900000	1
	2	КС-100-4900020	Установка устройства подбирающего	КС-100-4900000	1
	3	КС-100-4900030	Натяжник	КС-100-4900000	1
	4	КС-100-4905000	Установка ограждений	КС-100-4900000	1
	5	КЗР 1540090	Рым-болт	КС-100-4900000	1
	6	КС-100-4900617	Шайба	КС-100-4900000	2
	7	КС-100-4900636	Звездочка	КС-100-4900000	1
	8	КВС-4-3903431	Шайба	КС-100-4900000	1
	9	КВС-4-3903431-01	Шайба	КС-100-4900000	5
	10	КВС-4-3903431-02	Шайба	КС-100-4900000	5
	11	КВС-4-3903431-03	Шайба	КС-100-4900000	5
	12	ЦЕП 0000047	ЦепьЦепь 16 В-1 ISO 606 L=1498,6 (59 зв.)	КС-100-4900000	1
	13	ЦЕП 0004113	ЦепьЦепь 16 В-1 ISO 606 L=1143 мм (45 зв.)	КС-100-4900000	1
	14	ЦЕП 0004279	ЦепьЦепь 12 А-1 ISO 6 L=2305,05 мм (121 зв.)	КС-100-4900000	1
	15		Болт М6-6ЕХ14 - 7798	КС-100-4900000	2

КС-100-4900000 КДС (Версия 01)

№ рис	№ поз	Обозначение	Наименование	Куда входит	
				Обозначение	Кол. на 1 сб. ед.
2	16		Винт В.М6-6ЕХ10 - 17473	КС-100-4900000	4
	17		Винт В.М6-6ЕХ16 - 17473	КС-100-4900000	8
	18		Гайка М20-6G - 2528	КС-100-4900000	1
	19		Гайка М6-6G - 5915	КС-100-4900000	8
	20		Кольцо В35 - 13940	КС-100-4900000	1
	21		Кольцо В25 - 13942	КС-100-4900000	1
	22		Шайба 6Т 65Г - 6402	КС-100-4900000	8
	23		Шайба С 6.01 - 6958	КС-100-4900000	2
	24		Шплинт 4Х32 - 397	КС-100-4900000	1
	25		Шпонка 2-10Х8Х36 - 23360	КС-100-4900000	1
	26		Звено переходное 16 В-1 ISO 606	КС-100-4900000	2
	27		Звено соединительное 12 А-1 ISO 606	КС-100-4900000	1
	28		Звено соединительное 16 В-1 ISO 606	КС-100-4900000	2
	29	ГДЗ_4115-11080-00015	Световозвращатель 3202.3731	КС-100-4900000	2
	30		Световозвращатель 3212.3731	КС-100-4900000	2
31	ГДЗ_4115-11080-00003	Световозвращатель 3222.3731	КС-100-4900000	2	

КС-100-4900000 КДС (Версия 01)

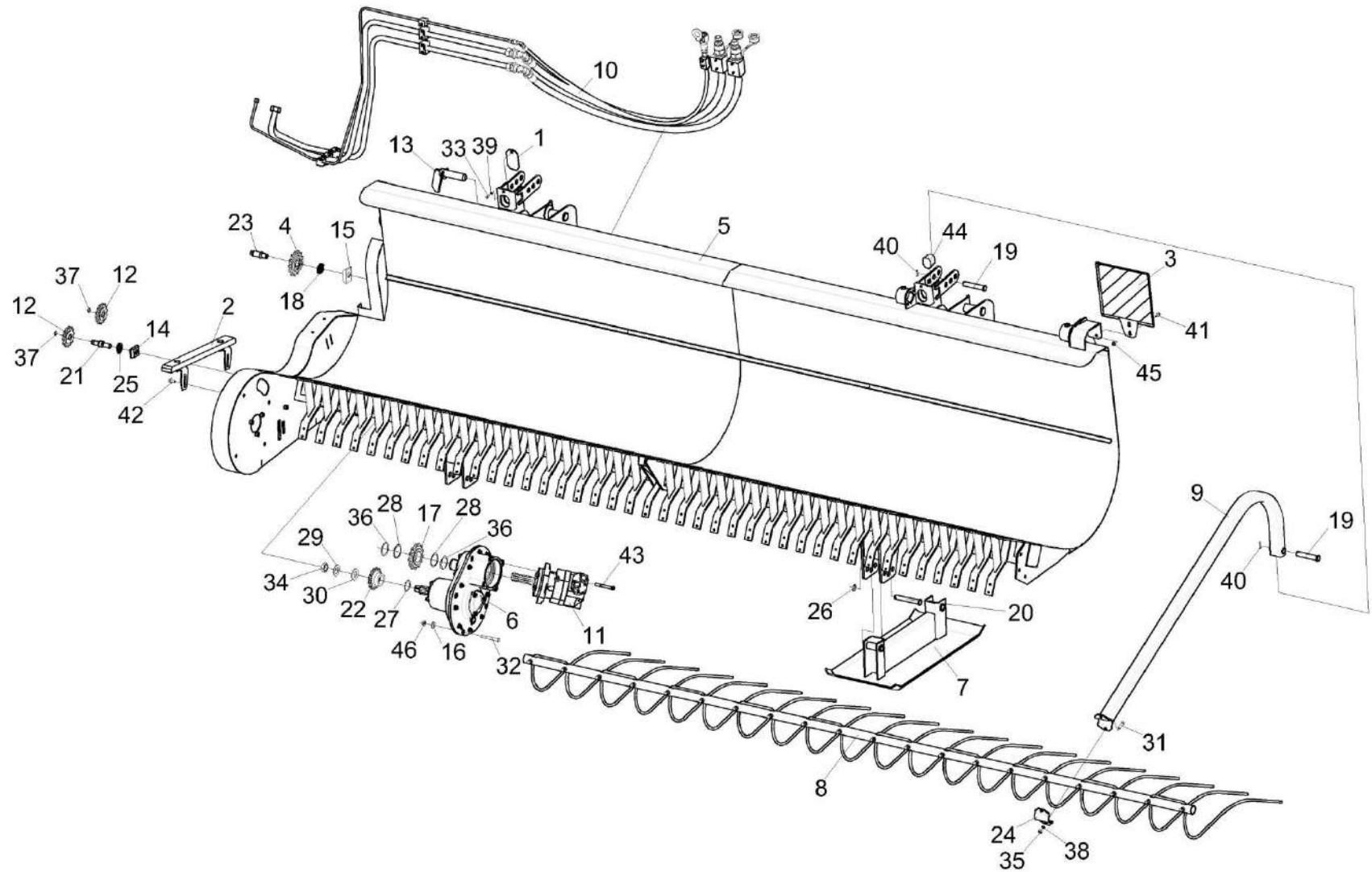


Рисунок 3 – Валкооборачиватель КС-100-4900000 (лист 2)

КС-100-4900000 КДС (Версия 01)

№ рис	№ поз	Обозначение	Наименование	Куда входит	
				Обозначение	Кол. на 1 сб. ед.
ВАЛКОБОРАЧИВАТЕЛЬ КС-100-4900000 (лист 2) (рисунок 3)					
3	1-46	КС-100-4900000	Валкооборачиватель		
	1	КС-100-4900090	Упор	КС-100-4900000	2
	2	КС-100-4900160	Успокоитель	КС-100-4900000	1
	3	КС-100-4900180	Щиток габаритный	КС-100-4900000	2
	4	КС-100-4900270	Звездочка натяжная	КС-100-4900000	1
	5	КС-100-4901000	Рама	КС-100-4900000	1
	6	КС-100-4904000	Редуктор	КС-100-4900000	1
	7	КС-100-4908000	Башмак	КС-100-4900000	2
	8	КС-100-4909000	Устройство прижимное	КС-100-4900000	1
	9	КС-100-4909010А	Поддержка	КС-100-4900000	2
	10	КС-100-0685000	Гидросистема валкооборачивателя ВЛК-4,0	КС-100-4900000	1
	11	КС-200-0688210	Гидромотор привода режущего аппарата	КС-100-4900000	1
	12	КУЖ 0122010	Звездочка	КС-100-4900000	2
	13	МКС 0126140-01	Фиксатор	КС-100-4900000	2
	14	КС-100-4900425	Гайка	КС-100-4900000	1
15	КС-100-4900428	Гайка	КС-100-4900000	1	

КС-100-4900000 КДС (Версия 01)

№ рис	№ поз	Обозначение	Наименование	Куда входит	
				Обозначение	Кол. на 1 сб. ед.
3	16	КС-100-4900463	Шайба	КС-100-4900000	5
	17	КС-100-4900609	Звездочка	КС-100-4900000	1
	18	КС-100-4900617	Шайба	КС-100-4900000	2
	19	КС-100-4900618	Ось	КС-100-4900000	4
	20	КС-100-4900618-01	Ось	КС-100-4900000	4
	21	КС-100-4900619	Ось	КС-100-4900000	1
	22	КС-100-4900629	Звездочка	КС-100-4900000	1
	23	КС-100-4900632	Ось	КС-100-4900000	1
	24	КС-100-4909402	Хомут	КС-100-4900000	2
	25	КВС-4-3900672	Шайба	КС-100-4900000	1
	26	КЗР 1590611	Шплинт	КС-100-4900000	4
	27	КПР 9200411	Шайба	КС-100-4900000	5
	28	ПКК 0100406	Кольцо распорное	КС-100-4900000	12
	29	ПКК 0135431	Шайба специальная	КС-100-4900000	1
	30	ПКК 0135432А	Шайба	КС-100-4900000	1
	31		Болт М10-6ЕХ30 - 7796	КС-100-4900000	4
	32		Болт М10-6еХ85 - 7796	КС-100-4900000	5
	33		Болт М6-6ЕХ14 - 7798	КС-100-4900000	2

КС-100-4900000 КДС (Версия 01)

№ рис	№ поз	Обозначение	Наименование	Куда входит	
				Обозначение	Кол. на 1 сб. ед.
3	34		Гайка М27Х2-6G - 2526	КС-100-4900000	1
	35		Гайка М10-6G - 5915	КС-100-4900000	4
	36		Кольцо В50.Хим.Фос.прм - 13940	КС-100-4900000	2
	37		Кольцо В16 - 13942	КС-100-4900000	2
	38		Шайба 10Т 65Г - 6402	КС-100-4900000	4
	39		Шайба С.6.01 - 11371	КС-100-4900000	2
	40		Шплинт 4Х25 - 397	КС-100-4900000	4
	41		Болт DIN 6921-M8X20-8.8-A-A3G	КС-100-4900000	4
	42		Болт DIN 6921-M10X20-8.8-A-A3G	КС-100-4900000	2
	43		Болт DIN 6921-M12X35-8.8-A-A3G	КС-100-4900000	4
	44		Буфер передней рессоры 887-2902420	КС-100-4900000	2
	45		Гайка DIN 6923 М8-8-A-A3G	КС-100-4900000	2
	46		Гайка DIN 6923 М10-8-A-A3G	КС-100-4900000	5

КС-100-4900000 КДС (Версия 01)

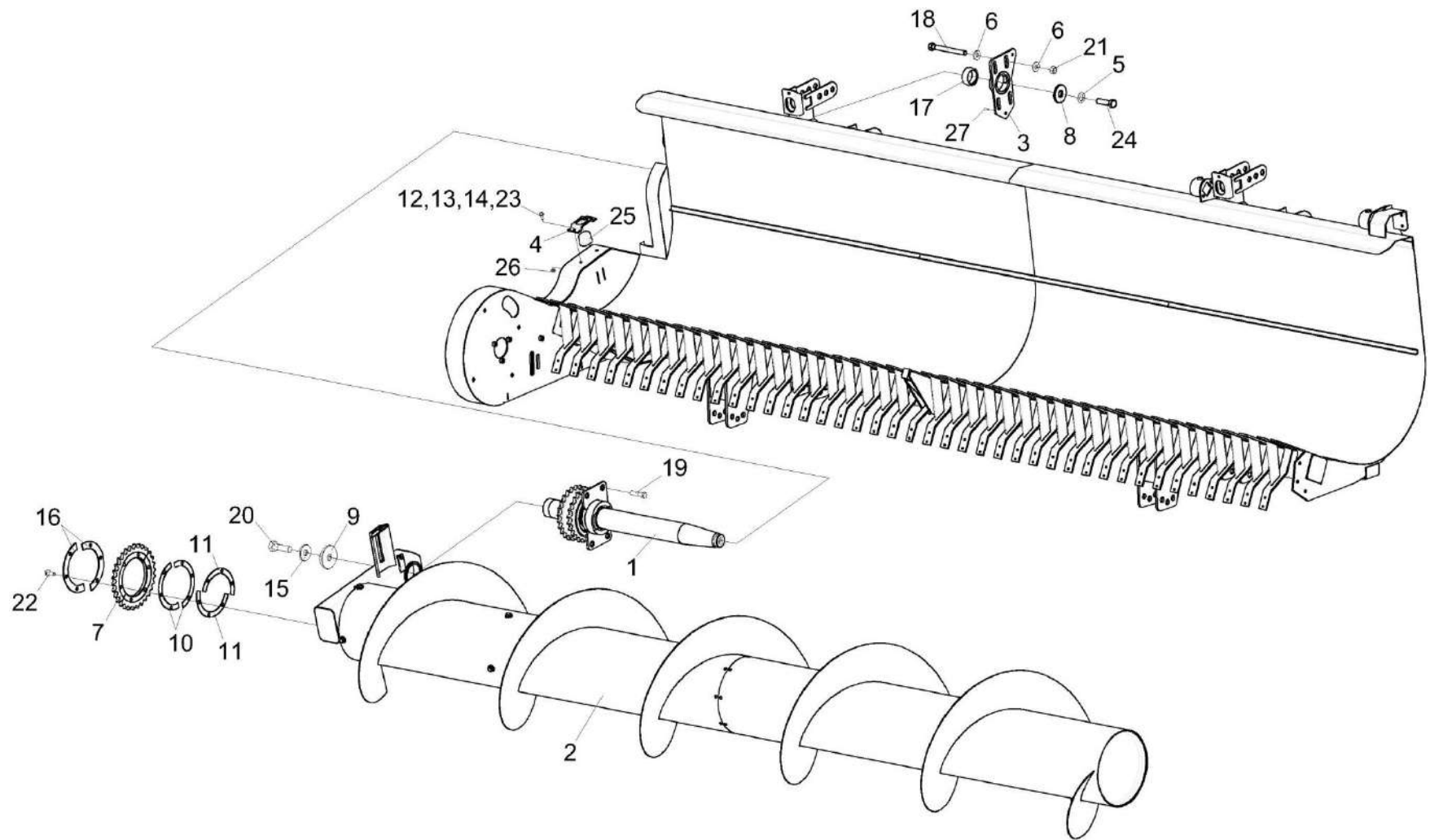


Рисунок 4 – Установка шнека КС-100-4900010

КС-100-4900000 КДС (Версия 01)

№ рис	№ поз	Обозначение	Наименование	Куда входит	
				Обозначение	Кол. на 1 сб. ед.
УСТАНОВКА ШНЕКА КС-100-4900010 (рисунок 4)					
4	1-27	КС-100-4900010	Установка шнека	КС-100-4900000	1
	1	КС-100-4900070	Вал	КС-100-4900010	1
	2	КС-100-4902000	Шнек	КС-100-4900010	1
	3	КС-100-4902090	Корпус	КС-100-4900010	1
	4	КВС-1-0111489	Обойма	КС-100-4900010	1
	5	КВС-1-0115452	Пружина тарельчатая	КС-100-4900010	1
	6	КЗР 0202674А	Шайба	КС-100-4900010	8
	7	КС-100-4902411	Звездочка	КС-100-4900010	1
	8	КС-100-4902413	Шайба специальная	КС-100-4900010	1
	9	КС-100-4902415	Шайба специальная	КС-100-4900010	1
	10	КС-100-4902422	Шайба регулировочная	КС-100-4900010	6
	11	КС-100-4902422-01	Шайба регулировочная	КС-100-4900010	4
	12	КС-100-4902424	Прокладка регулировочная	КС-100-4900010	4
	13	КС-100-4902424-01	Прокладка регулировочная	КС-100-4900010	4
	14	КС-100-4902424-02	Прокладка регулировочная	КС-100-4900010	4
	15	КС-100-4902425	Шайба	КС-100-4900010	1
16	КС-100-4902442	Обвязка	КС-100-4900010	2	

КС-100-4900000 КДС (Версия 01)

№ рис	№ поз	Обозначение	Наименование	Куда входит	
				Обозначение	Кол. на 1 сб. ед.
4	17	КС-100-4902609	Сфера	КС-100-4900010	1
	18		Болт М16-6ЕХ130 - 7796	КС-100-4900010	4
	19		Болт М16-6GХ60 - 7796	КС-100-4900010	4
	20		Болт М24Х2-6ЕХ75 - 7798	КС-100-4900010	1
	21		Гайка М16-6G - 5915	КС-100-4900010	4
	22		Болт DIN 6921-М12Х30-8.8-А-А3G	КС-100-4900010	6
	23		Болт DIN 6921-М8Х20-10.9-А-А3G	КС-100-4900010	2
	24		Болт DIN 931-М20Х65-8.8-А	КС-100-4900010	1
	25		Буфер передней рессоры 887-2902420	КС-100-4900010	1
	26		Гайка DIN 6923 М8-8-А-А3G	КС-100-4900010	2
	27		Штифт 8Х16 DIN 1481	КС-100-4900010	2

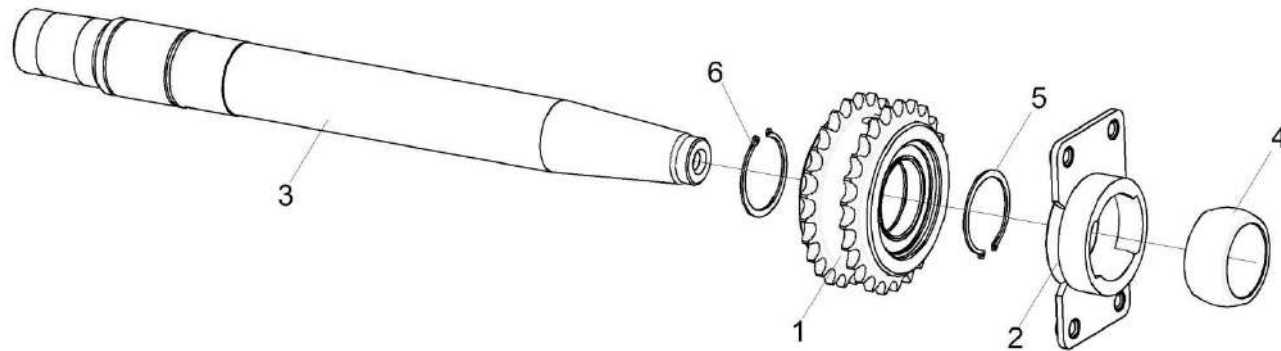


Рисунок 5 – Вал КС-100-4900070

№ рис	№ поз	Обозначение	Наименование	Куда входит	
				Обозначение	Кол. на 1 сб. ед.

ВАЛ КС-100-4900070 (рисунок 5)

5	1-5	КС-100-4900070	Вал	КС-100-4900010	1
	1	КС-100-4900220	Звездочка	КС-100-4900070	1
	2	КС-100-4902080	Корпус	КС-100-4900070	1
	3	КС-100-4900607	Вал	КС-100-4900070	1
	4	КС-100-4902606	Сфера	КС-100-4900070	1
	5		Кольцо В85 - 13942	КС-100-4900070	2

КС-100-4900000 ҚДС (Версия 01)

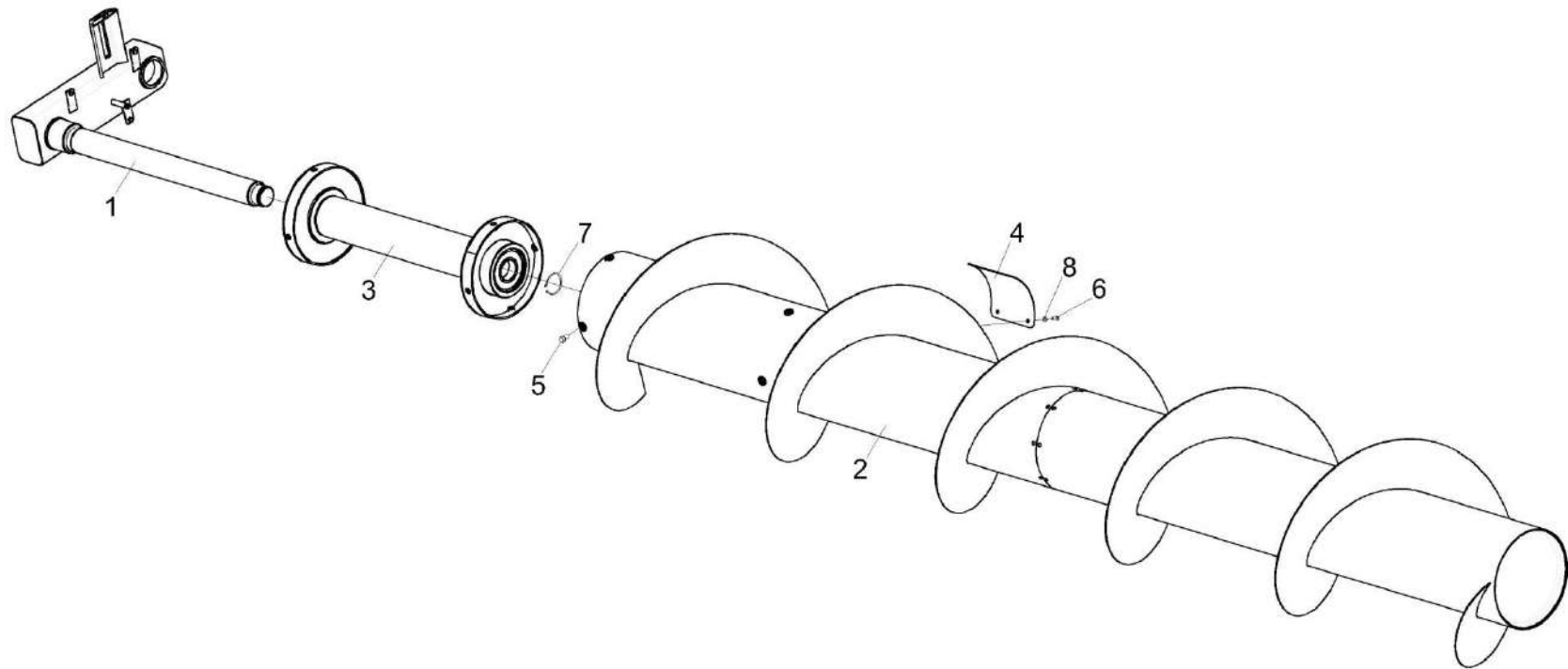


Рисунок 6 – Шнек КС-100-4902000

КС-100-4900000 КДС (Версия 01)

№ рис	№ поз	Обозначение	Наименование	Куда входит	
				Обозначение	Кол. на 1 сб. ед.
ШНЕК КС-100-4902000 (рисунок 6)					
6	1-8	КС-100-4902000	Шнек	КС-100-4900010	1
	1	КС-100-4902020	Рычаг	КС-100-4902000	1
	2	КС-100-4902040	Шнек сварной	КС-100-4902000	1
	3	КС-100-4902060	Вал	КС-100-4902000	1
	4	КС-100-4902467	Люк	КС-100-4902000	1
	5	КС-100-4902631	Болт	КС-100-4902000	8
	6		Болт М8-6ЕХ16 - 7796	КС-100-4902000	4
	7		Кольцо В60 - 13942	КС-100-4902000	1
8		Шайба С.8.01 - 11371	КС-100-4902000	4	

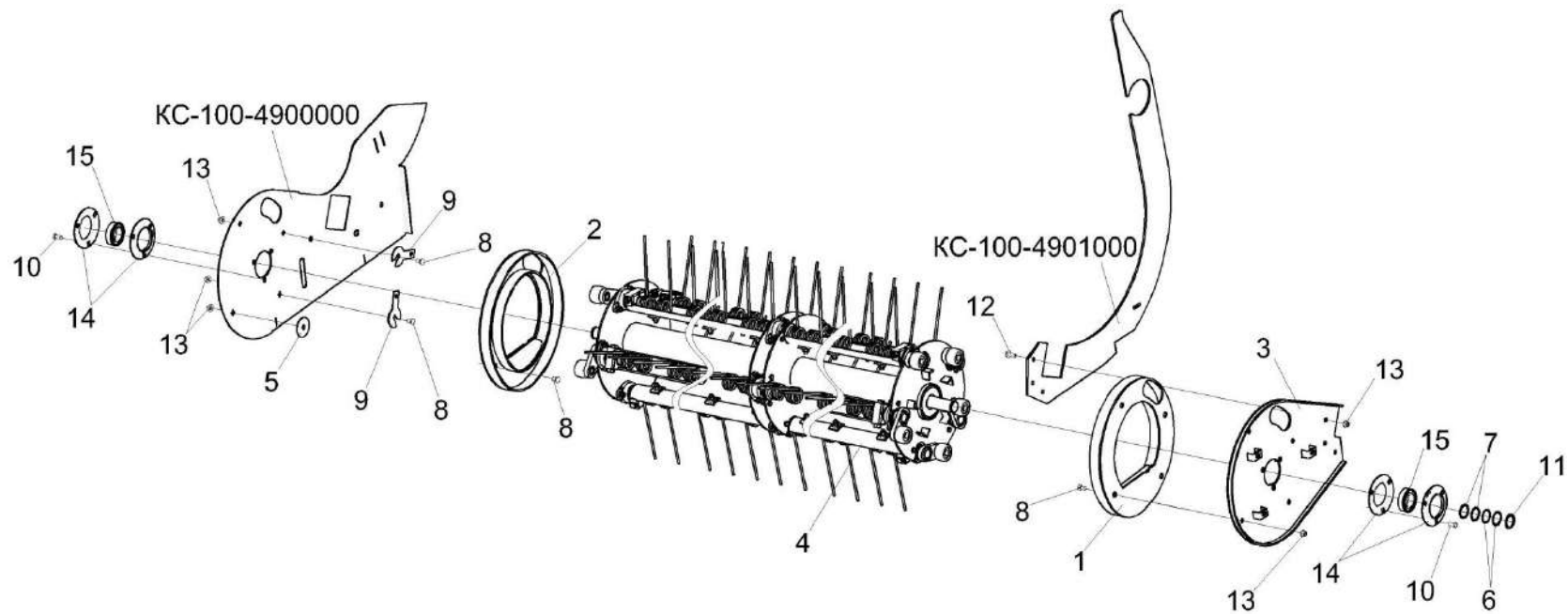


Рисунок 7 – Установка устройства подбирающего КС-100-4900020

КС-100-4900000 КДС (Версия 01)

№ рис	№ поз	Обозначение	Наименование	Куда входит	
				Обозначение	Кол. на 1 сб. ед.
УСТАНОВКА УСТРОЙСТВА ПОДБИРАЮЩЕГО КС-100-4902000 (рисунок 7)					
7	1-15	КС-100-4900020	Установка устройства подбирающего	КС-100-4900000	1
	1	КВС-1-3900040	Дорожка	КС-100-4900020	1
	2	КВС-1-3900040-01	Дорожка	КС-100-4900020	1
	3	КС-100-4900080	Боковина	КС-100-4900020	1
	4	КС-100-4903000	Устройство подбирающее	КС-100-4900020	1
	5	КВС-1-3900419	Шайба	КС-100-4900020	4
	6	КВС-4-3903417	Шайба	КС-100-4900020	3
	7	КВС-4-3903417-02	Шайба	КС-100-4900020	2
	8	КС-100-4900604	Болт	КС-100-4900020	8
	9	ПКК-1-0350417Б	Шайба	КС-100-4900020	4
	10		Болт М10-6ЕХ20 - 7796	КС-100-4900020	6
	11		Кольцо В35 - 13940	КС-100-4900020	1
	12		Болт DIN 6921-M10X25-8.8-A-A3G	КС-100-4900020	3
	13		Гайка DIN 6923 M10-8-A-A3G	КС-100-4900020	11
	14		Корпус PF 72	КС-100-4900020	4
	15		Подшипник 1726207-2RS1	КС-100-4900020	2

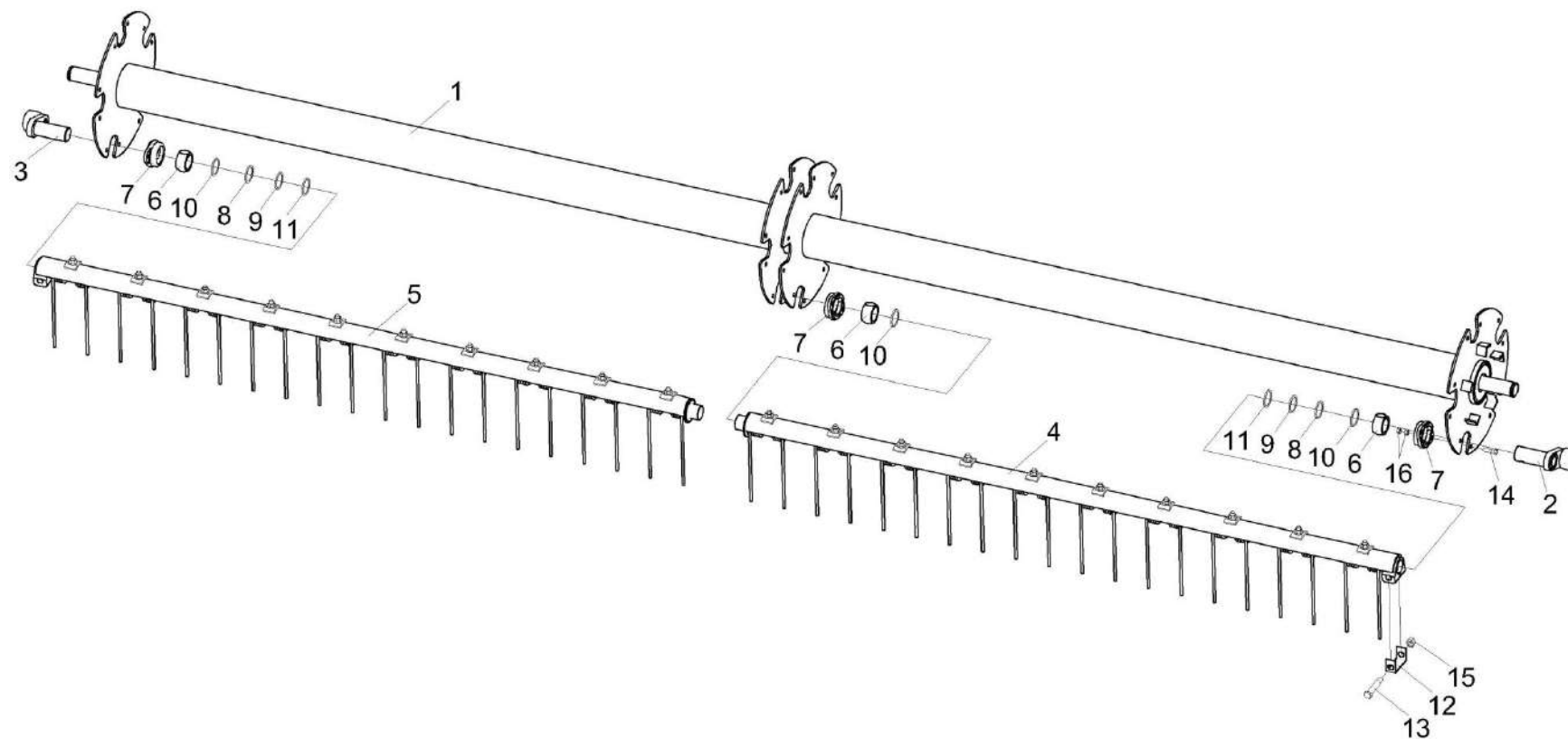


Рисунок 8 – Устройство подбирающее КС-100-4903000

КС-100-4900000 КДС (Версия 01)

№ рис	№ поз	Обозначение	Наименование	Куда входит	
				Обозначение	Кол. на 1 сб. ед.
УСТРОЙСТВО ПОДБИРАЮЩЕЕ КС-100-4903000 (рисунок 8)					
8	1-16	КС-100-4903000	Устройство подбирающее	КС-100-4900020	1
	1	КС-100-4903010	Вал с дисками	КС-100-4903000	1
	2	КС-100-4903020	Эксцентрик	КС-100-4903000	5
	3	КС-100-4903020-01	Эксцентрик	КС-100-4903000	5
	4	КС-100-4903040	Граблина	КС-100-4903000	5
	5	КС-100-4903040-01	Граблина	КС-100-4903000	5
	6	КГК 0903001	Втулка сферическая	КС-100-4903000	20
	7	КГК 0903101А	Корпус	КС-100-4903000	20
	8	КСК-6025-0903401	Шайба	КС-100-4903000	20
	9	КСК-6025-0903401-01	Шайба	КС-100-4903000	наиб.кол. 20
	10	КСК-6025-0903401-02	Шайба	КС-100-4903000	наиб.кол 20
	11	КСК-6025-0903401-03	Шайба	КС-100-4903000	наиб.кол 20
	12	ПБ 16.01.403	Шайба	КС-100-4903000	10
	13	ПСБ 10.616	Болт специальный М12Х75	КС-100-4903000	10
	14		Болт М8-6ЕХ30 - 7796	КС-100-4903000	40
	15		Гайка М12-6G - 5915	КС-100-4903000	10
16		Гайка М8-6G - 5915	КС-100-4903000	80	

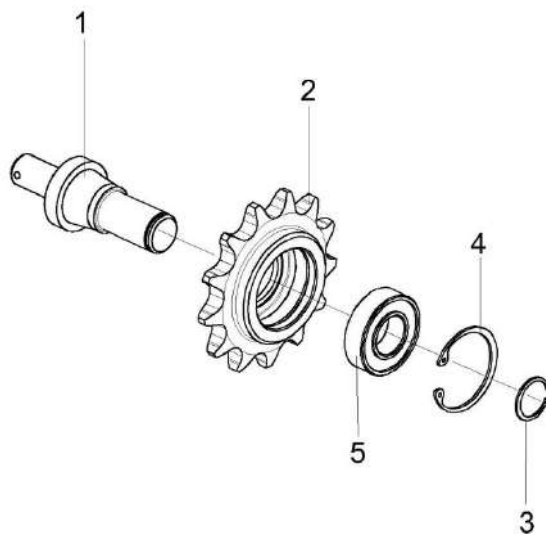


Рисунок 9 – Натяжник КС-100-4900030

№ рис	№ поз	Обозначение	Наименование	Куда входит	
				Обозначение	Кол. на 1 сб. ед.
НАТЯЖНИК КС-100-4900030 (рисунок 9)					
9	1-5	КС-100-4900030	Натяжник	КС-100-4900000	1
	2,4,5	КС-100-4900270	Звездочка натяжная	КС-100-4900030	1
	1	КС-100-4900622	Ось	КС-100-4900030	1
	2	КИС0916601	Звездочка	КС-100-4900270	1
	3		Кольцо В25 – 13942	КС-100-4900030	1
	4		Кольцо В52 – 13943	КС-100-4900270	1
	5		Подшипник 180205 – 8882	КС-100-4900270	1

КС-100-4900000 КДС (Версия 01)

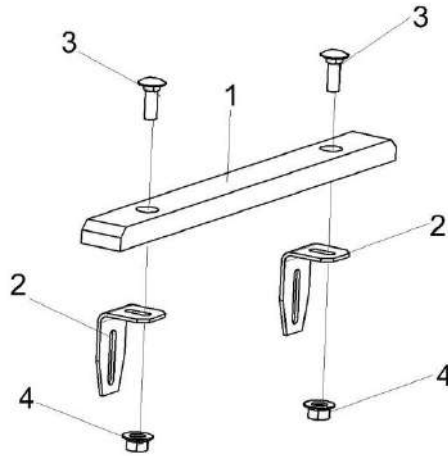


Рисунок 10 – Успокоитель КС-100-4900160

№ рис	№ поз	Обозначение	Наименование	Куда входит	
				Обозначение	Кол. на 1 сб. ед.
УСПОКОИТЕЛЬ КС-100-4900160 (рисунок 10)					
10	1-4	КС-100-4900160	Успокоитель	КС-100-4900000	1
	1	КПС-5-0500001	Планка	КС-100-4900160	1
	2	КС-100-4900403	Уголок	КС-100-4900160	2
	3		Болт М10-6ЕХ30 – 7802	КС-100-4900160	2
	4		Гайка DIN 6923 М10-8-А-А3G	КС-100-4900160	2

КС-100-4900000 КДС (Версия 01)

№ рис	№ поз	Обозначение	Наименование	Куда входит	
				Обозначение	Кол. на 1 сб. ед.
РЕДУКТОР КС-100-4904000 (рисунок 11)					
11	1-32	КС-100-4904000	Редуктор	КС-100-4900000	1
	2,23	КЗР 0245030	Крышка	КС-100-4904000	1
	1,24-25	КС-100-1208020	Крышка	КС-100-4904000	1
	1	КС-100-1208602	Крышка	КС-100-1208020	1
	2	КЗР 0245202	Крышка	КЗР 0245030	1
	3	КС-100-4904010	Муфта	КС-100-4904000	1
	4	КУЖ 0108010	Клапан предохранительный	КС-100-4904000	1
	5	КЗР 0245001	Прокладка	КС-100-4904000	1
	6	КИЛ 0114028	Крышка	КС-100-4904000	1
	7	КИС 0114015	Прокладка	КС-100-4904000	1
	8	КИС 0904003А	Прокладка	КС-100-4904000	1
	9	КИС 0904007	Крышка	КС-100-4904000	1
	10	КС-100-4904001	Корпус	КС-100-4904000	1
	11	КС-100-4904002	Крышка	КС-100-4904000	1
12	КС-100-4904602	Вал-шестерня	КС-100-4904000	1	
13	ППК 0107502	Прокладка	КС-100-4904000	2	
14	ППК 0107502-01	Прокладка	КС-100-4904000	2	
				наиб. кол	
				наиб. кол	

КС-100-4900000 КДС (Версия 01)

№ рис	№ поз	Обозначение	Наименование	Куда входит	
				Обозначение	Кол. на 1 сб. ед.
11	15		Болт М10-6ЕХ20 – 7796	КС-100-4904000	4
	16		Болт М10-6ЕХ25 – 7796	КС-100-4904000	3
	17		Болт М8-6ЕХ20 – 7796	КС-100-4904000	4
	18		Болт М8-6ЕХ30 – 7796	КС-100-4904000	10
	19		Гайка М8-6G – 5915	КС-100-4904000	10
	20		Кольцо В38 – 13942	КС-100-4904000	1
	21		Кольцо В125 – 13943	КС-100-4904000	1
	22		Манжета 2.2-50Х70-1 - 8752/38 05146	КС-100-4904000	1
	23		Манжета 2.2-40Х60-1 - 8752/38 05146	КЗР 0245030	1
	24		Кольцо 115-125-58-2-2 - 18829/9833	КС-100-1208020	1
	25		Манжета 2.2-70Х95-1 - 8752/38 05146	КС-100-1208020	1
	26		Шайба 10Т 65Г – 6402	КС-100-4904000	7
	27		Шайба 8Т 65Г – 6402	КС-100-4904000	14
	28		Штифт 8Х24 – 3128	КС-100-4904000	2
	29		Подшипник 6214, Швеция, "SKF"	КС-100-4904000	1
	30		Подшипник NJ208ЕСJ	КС-100-4904000	2
	31		Подшипник NJ210ЕСJ	КС-100-4904000	1
	32		Пробка КГ 3/4".10кп.019	КС-100-4904000	2

КС-100-4900000 КДС (Версия 01)

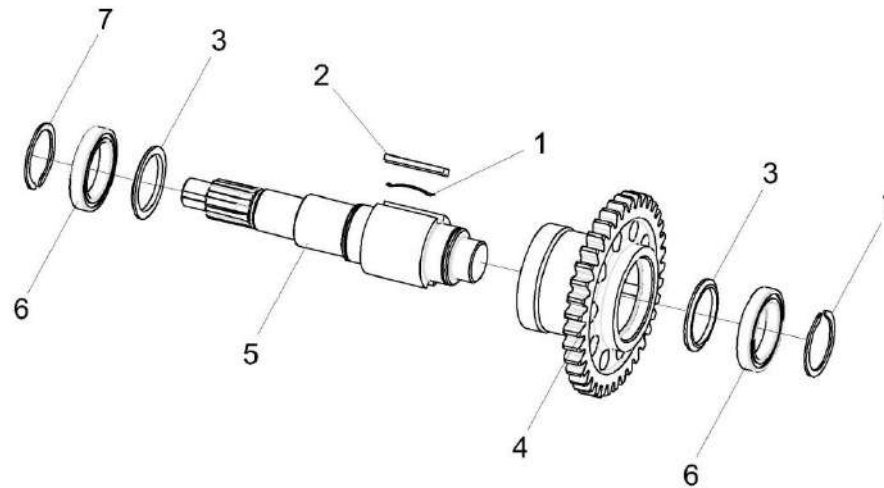


Рисунок 12 – Муфта КС-100-4904010

№ рис	№ поз	Обозначение	Наименование	Куда входит	
				Обозначение	Кол. на 1 сб. ед.
МУФТА КС-100-4904010 (рисунок 12)					
12	1-7	КС-100-4904010	Муфта	КС-100-4900000	1
	1	04.140.008	Пружина	КС-100-1208020	2
	2	04.140.009	Сухарик	КС-100-4904010	2
	3	КВС-4-3904401	Кольцо	КС-100-4904010	2
	4	КС-100-4904601	Шестерня	КС-100-4904010	1
	5	КС-100-4904605	Вал	КС-100-4904010	1
	6		Кольцо В55 – 13940	КС-100-4904010	2
	7		Подшипник 61911	КС-100-4904010	2

КС-100-4900000 КДС (Версия 01)

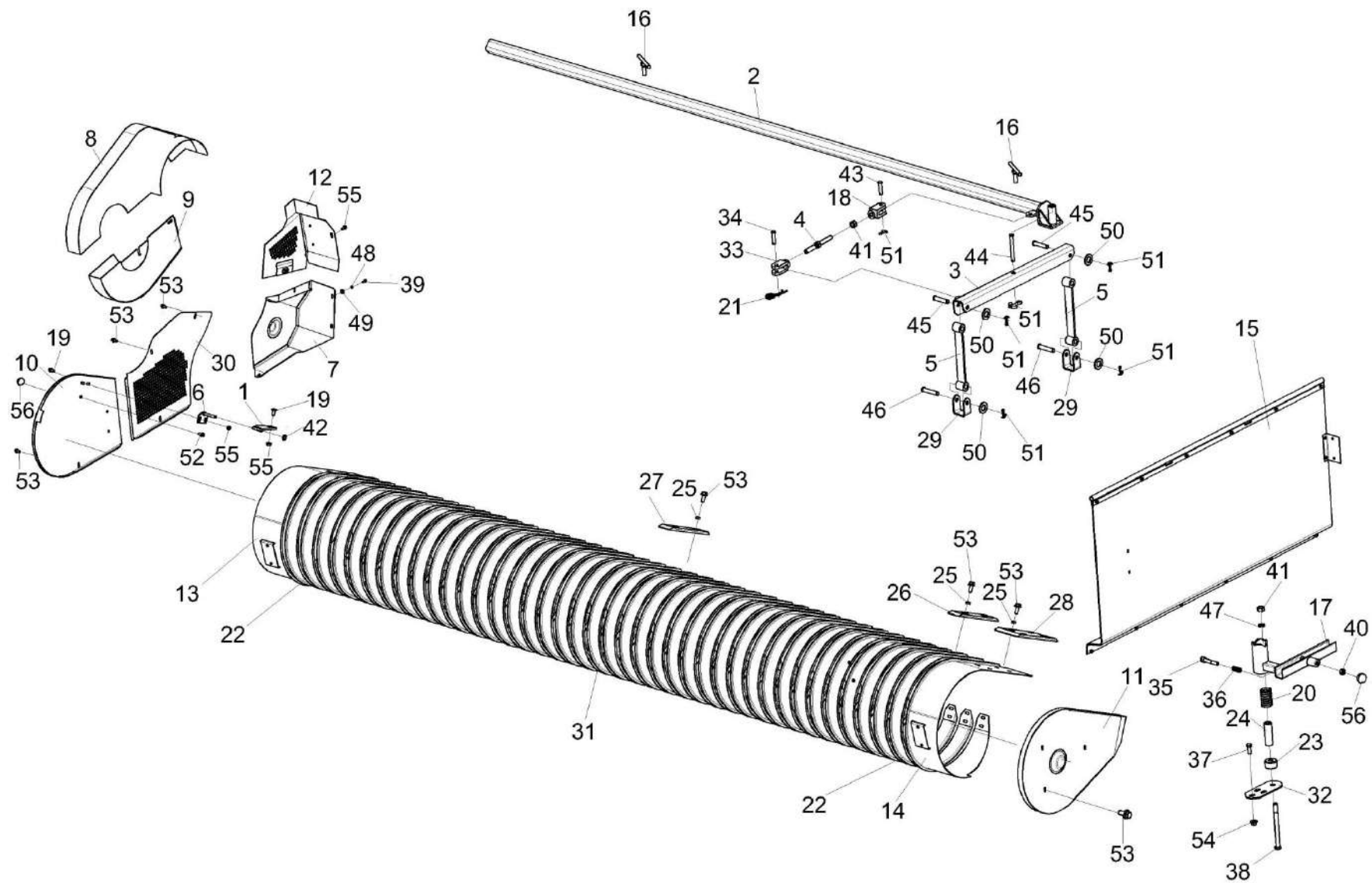


Рисунок 13 – Установка ограждений КС-100-4905000

КС-100-4900000 КДС (Версия 01)

№ рис	№ поз	Обозначение	Наименование	Куда входит	
				Обозначение	Кол. на 1 сб. ед.
УСТАНОВКА ОГРАЖДЕНИЙ КС-100-4905000 (рисунок 13)					
13	1-56	КС-100-4905000	Установка ограждений	КС-100-4900000	1
	1	КС-100-4905010	Петля	КС-100-4905000	1
	2	КС-100-4905020	Штанга	КС-100-4905000	1
	3	КС-100-4905030	Кронштейн	КС-100-4905000	1
	4	КС-100-4905040	Шпилька	КС-100-4905000	1
	5	КС-100-4905050	Серьга	КС-100-4905000	2
	6	КС-100-4905080	Петля	КС-100-4905000	1
	7	КС-100-4905100	Ограждение	КС-100-4905000	1
	8	КС-100-4905110	Щиток верхний	КС-100-4905000	1
	9	КС-100-4905120	Щиток нижний	КС-100-4905000	1
	10	КС-100-4905130	Щиток	КС-100-4905000	1
	11	КС-100-4905140	Ограждение боковое	КС-100-4905000	1
	12	КС-100-4905150	Щиток	КС-100-4905000	1
	13	КС-100-4905160	Скат правый	КС-100-4905000	1
	14	КС-100-4905180	Скат левый	КС-100-4905000	1
	15	КС-100-4905190А	Экран	КС-100-4905000	1
16	КС-100-4905220	Фиксатор	КС-100-4905000	2	

КС-100-4900000 КДС (Версия 01)

№ рис	№ поз	Обозначение	Наименование	Куда входит	
				Обозначение	Кол. на 1 сб. ед.
13	17	КС-100-4905230А	Кронштейн	КС-100-4905000	1
	18	КВС-4-3900663	Вилка	КС-100-4905000	1
	19	КЗК-7-0203601	Болт	КС-100-4905000	4
	20	КЗК-812-0156602	Пружина наружная	КС-100-4905000	1
	21	КЗР 1590611	Шплинт	КС-100-4905000	1
	22	КИС 0900401А	Скат	КС-100-4905000	38
	23	КПС-5-0115601	Втулка	КС-100-4905000	1
	24	КПС-5-0115801	Трубка	КС-100-4905000	1
	25	КПС-5-0508607	Втулка	КС-100-4905000	81
	26	КС-100-4903001	Вставка	КС-100-4905000	38
	27	КС-100-4903003	Вставка	КС-100-4905000	1
	28	КС-100-4903004	Вставка	КС-100-4905000	1
	29	КС-100-4905406	Кронштейн	КС-100-4905000	2
	30	КС-100-4905422	Панель	КС-100-4905000	1
	31	КС-100-4905423	Скат центральный	КС-100-4905000	1
	32	КС-100-4905457	Пластина	КС-100-4905000	1
	33	КС-100-4905602	Вилка	КС-100-4905000	1
34	КС-100-4905604	Ось	КС-100-4905000	1	

КС-100-4900000 КДС (Версия 01)

№ рис	№ поз	Обозначение	Наименование	Куда входит	
				Обозначение	Кол. на 1 сб. ед.
13	35	КС-100-4900641	Фиксатор	КС-100-4905000	2
	36	ПКК 0201634	Пружина	КС-100-4905000	2
	37		Болт М10-6ЕХ25 – 7796	КС-100-4905000	3
	38		Болт М12-6еХ150 – 7796	КС-100-4905000	1
	39		Болт М8-6ЕХ16 – 7796	КС-100-4905000	2
	40		Гайка М10-6G – 5915	КС-100-4905000	2
	41		Гайка М12-6G – 5915	КС-100-4905000	2
	42		Кольцо В8 – 13940	КС-100-4905000	1
	43		Ось 6-10 В12Х40 – 9650	КС-100-4905000	1
	44		Ось 6-10 В12Х90 – 9650	КС-100-4905000	1
	45		Ось 6-12 В12Х55 – 9650	КС-100-4905000	2
	46		Ось 6-12 В12Х60 – 9650	КС-100-4905000	2
	47		Шайба 12Т 65Г – 6402	КС-100-4905000	1
	48		Шайба 8 65Г – 6402	КС-100-4905000	2
	49		Шайба 8.01 – 6958	КС-100-4905000	2
	50		Шайба С.12.01 – 11371	КС-100-4905000	4
	51		Шплинт 3,2Х16 – 397	КС-100-4905000	6
	52		Болт DIN 6921-M10X20-8.8-A-A3G	КС-100-4905000	1

КС-100-4900000 КДС (Версия 01)

№ рис	№ поз	Обозначение	Наименование	Куда входит	
				Обозначение	Кол. на 1 сб. ед.
13	53		Болт DIN 6921-M8X20-8.8-A-A3G	КС-100-4905000	179
	54		Гайка DIN 6923 M10-8-A-A3G	КС-100-4905000	3
	55		Гайка DIN 6923 M8-8-A-A3G	КС-100-4905000	9
	56		Ручка шаровая Н.067.044 или Н.067.044 Ручка II ПЗ0МН6-64	КС-100-4905000	3 3

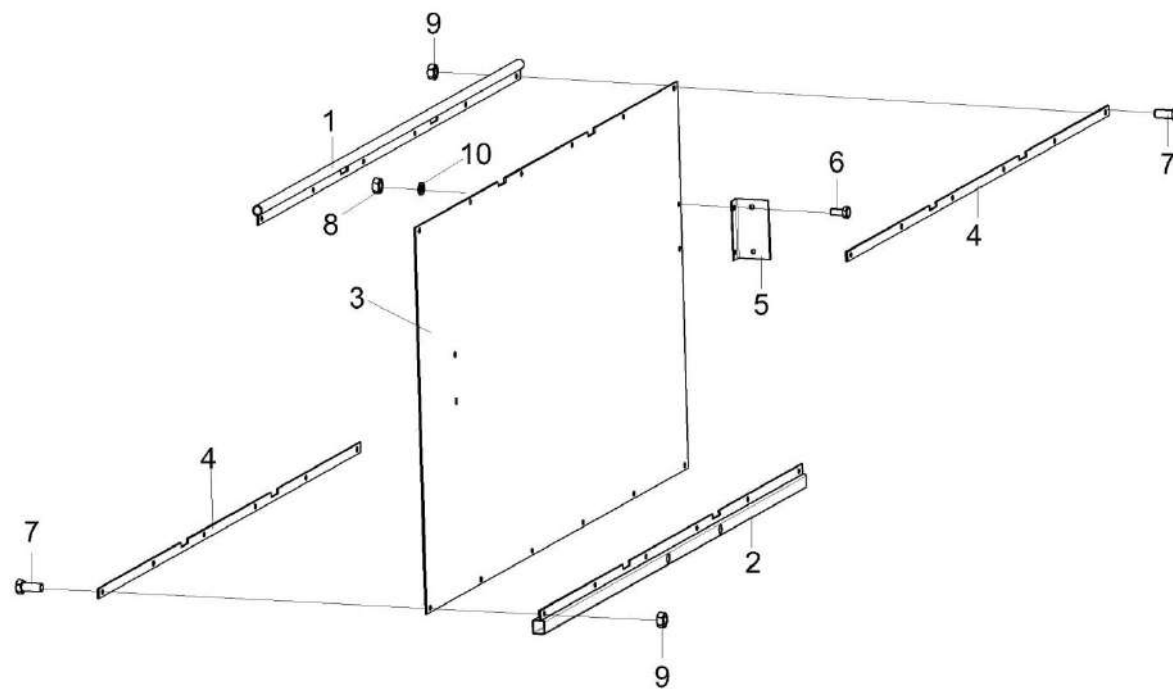


Рисунок 14 – Экран КС-100-4905190А

КС-100-4900000 КДС (Версия 01)

	№ поз	Обозначение	Наименование	Куда входит	
				Обозначение	Кол. на 1 сб. ед.
ЭКРАН КС-100-4905190А (рисунок 14)					
14	1-10	КС-100-4905190А	Экран	КС-100-4905000	1
	1	КС-100-4905200	Труба	КС-100-4905190А	1
	2	КС-100-4905210А	Труба	КС-100-4905190А	1
	3	КС-100-4905009	Бельтинг	КС-100-4905190А	1
	4	КС-100-4905455-01	Планка	КС-100-4905190А	2
	5	КС-100-4905456	Кронштейн	КС-100-4905190А	1
	6		Болт М6-6ЕХ14 – 7798	КС-100-4905190А	2
	7		Болт М8-6ЕХ20 – 7796	КС-100-4905190А	12
	8		Гайка М6-6G – 5915	КС-100-4905190А	2
	9		Гайка М8-6G – 5915	КС-100-4905190А	12
	10		Шайба С.6.01 – 11371	КС-100-4905190А	2

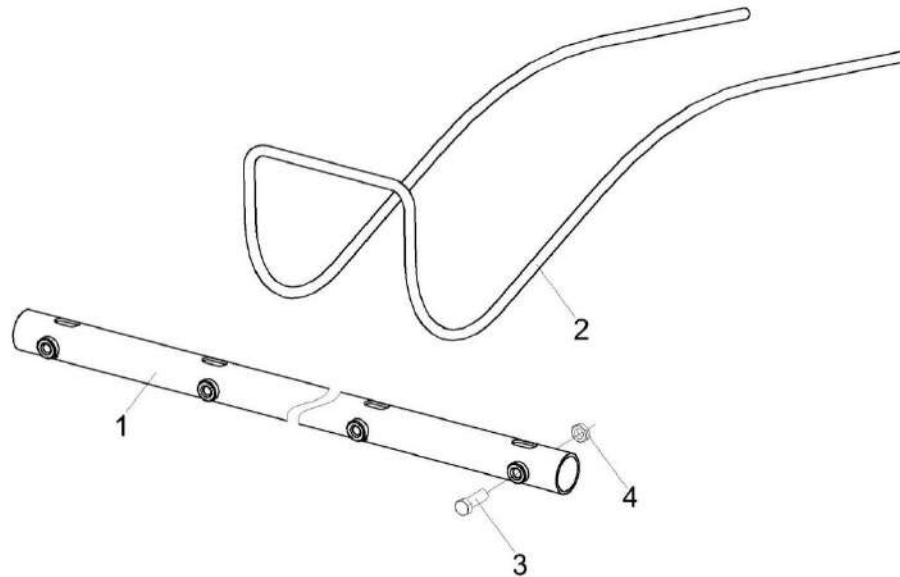


Рисунок 15 – Устройство прижимное КС-100-4909000

№ рис	№ поз	Обозначение	Наименование	Куда входит	
				Обозначение	Кол. на 1 сб. ед.
УСТРОЙСТВО ПРИЖИМНОЕ КС-100-4909000 (рисунок 15)					
15	1-4	КС-100-4909000	Устройство прижимное	КС-100-4900000	1
	1	КС-100-4909020	Труба	КС-100-4909000	1
	2	КИС 0915601Б	Прижим	КС-100-4909000	10
	3		Болт М10-6ЕХ30 - 7796	КС-100-4909000	20
	4		Гайка М10-6G - 5916	КС-100-4909000	20

КС-100-4900000 ҚДС (Версия 01)

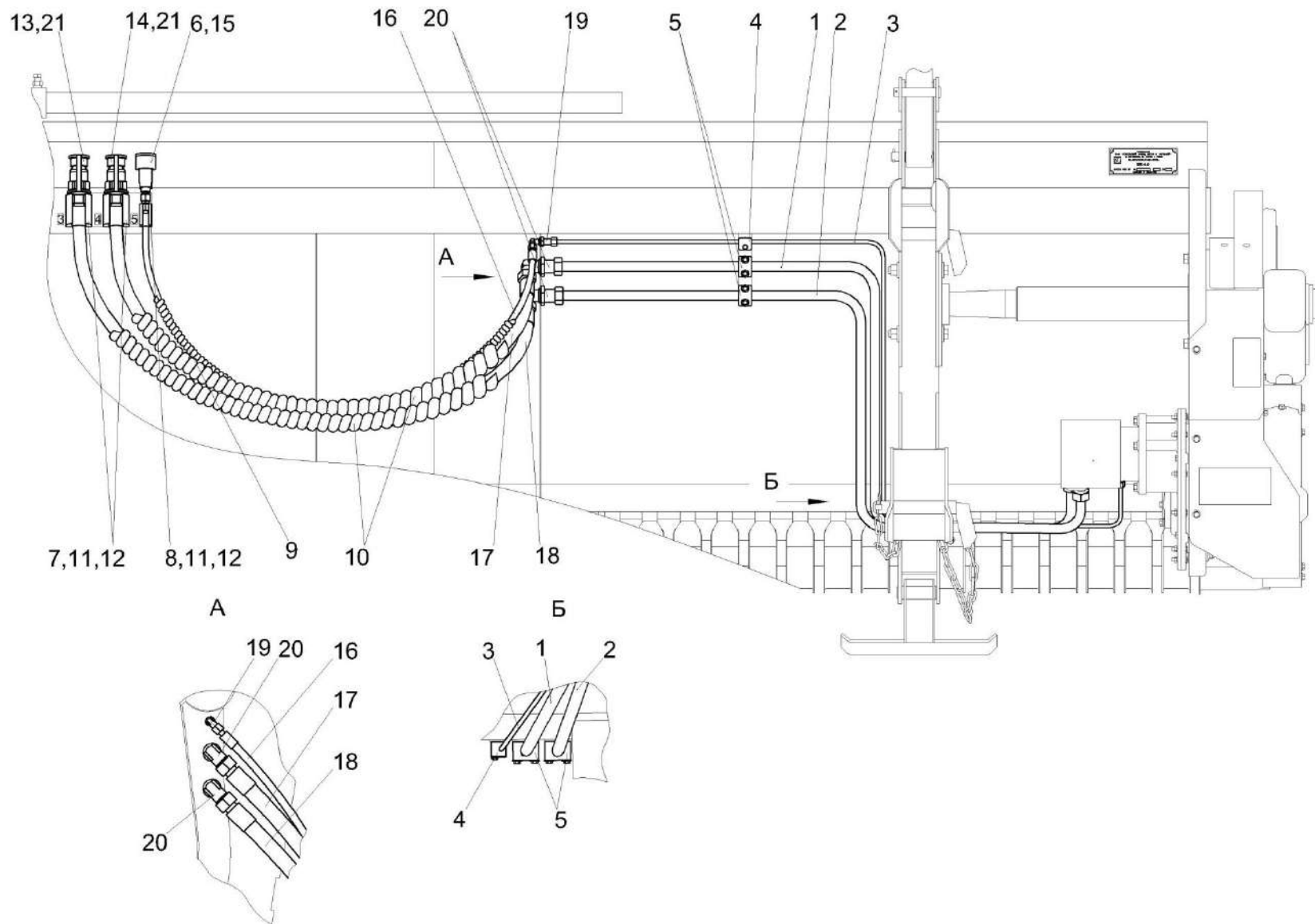


Рисунок 16 – Гидросистема валкооборачивателя ВЛК-4,0 КС-100-0685000

КС-100-4900000 КДС (Версия 01)

№ рис	№ поз	Обозначение	Наименование	Куда входит	
				Обозначение	Кол. на 1 сб. ед.
ГИДРОСИСТЕМА ВАЛКООБОРАЧИВАТЕЛЯ ВЛК-4,0 КС-100-0685000 (рисунок 16)					
16	1-21	КС-100-0685000	Гидросистема валкооборачивателя ВЛК-4,0	КС-100-4900000	1
	1	КС-100-0685860	Трубопровод	КС-100-0685000	1
	2	КС-100-0685870	Трубопровод	КС-100-0685000	1
	3	КС-100-0685880	Трубопровод	КС-100-0685000	1
	4	ГПО 0601080	Установка зажима	КС-100-0685000	2
	5	ГПО 0601220	Установка зажима	КС-100-0685000	4
	6	УЭС-7-0603040	Полумуфта наружная	КС-100-0685000	1
	7	ЖВ-7-0686001	Держатель	КС-100-0685000	2
	8	КЗР 0360002	Держатель	КС-100-0685000	1
	9	ОПЛ 0600016-17	Оплетка Лента 20X16X20 L=1400±20	КС-100-0685000	1
	10	ОПЛ 0600016-26	Оплетка Лента 20X16X20 L=3000±50	КС-100-0685000	2
	11		Винт В.М6-6ЕХ16 - 17473	КС-100-0685000	6
	12		Шайба 6Т 65Г - 6402	КС-100-0685000	6
	13		Заглушка QRC-FF-19-DM-46-K-RD Арт. 6100123071	КС-100-0685000	1
	14		Заглушка QRC-FF-19-DM-46-K-ВК Арт. 6100123073	КС-100-0685000	1
	15	ГДЗ_4115-10180-00041	Переходник RED12/08LOMDCF	КС-100-0685000	1

КС-100-4900000 КДС (Версия 01)

№ рис	№ поз	Обозначение	Наименование	Куда входит	
				Обозначение	Кол. на 1 сб. ед.
16	16		РВД 6-1SC-M14X1,5-24°-1450	КС-100-0685000	1
	17		РВД 20-2SC-M30X2-24°-1460	КС-100-0685000	1
	18		РВД 20-2SC-M30X2-24°-1540	КС-100-0685000	1
	19	ГДЗ_4101-11020-00047	Угольник WSV08LOMDCF	КС-100-0685000	1
	20	ГДЗ_4101-11020-00051	Угольник WSV22LOMDCF	КС-100-0685000	2
	21		Штекер QRC-FF-19-M-22L-BP-W3 Арт. 6100074594	КС-100-0685000	2

КС-100-4900000 КДС (Версия 01)

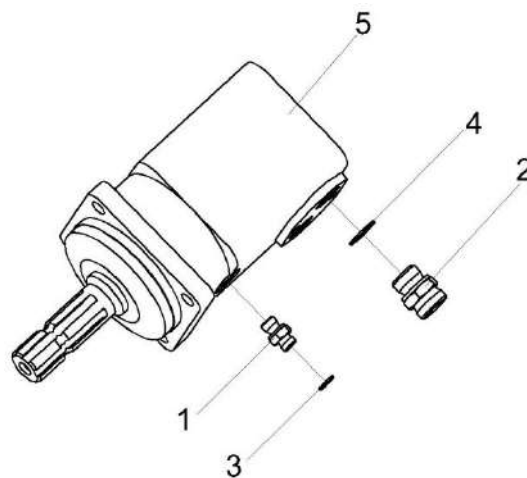


Рисунок 17 – Гидромотор привода режущего аппарата КС-200-0688210

№ рис	№ поз	Обозначение	Наименование	Куда входит	
				Обозначение	Кол. на 1 сб. ед.
ГИДРОМОТОР ПРИВОДА РЕЖУЩЕГО АППАРАТА КС-200-0688210 (рисунок 17)					
17	1-5	КС-200-0688210	Гидромотор привода режущего аппарата	КС-100-4900000	1
	1,3	ГШТ6014240-01	Штуцер	КС-200-0688210	1
	2,4	ГШТ 6012240-06	Штуцер	КС-200-0688210	2
	1	ГШТ 6014624-01	Штуцер	ГШТ6014240-01	1
	2	ГШТ 6012624-06	Штуцер	ГШТ 6012240-06	1
	3	ГДЗ_2503-01010-00687	Кольцо KVГ1/4-M14	ГШТ6014240-01	1
	4	ГДЗ_2503-01010-00693	Кольцо KVГ1/2	ГШТ 6012240-06	1
	5	ГДЗ_4101-02080-00081	Гидромотор МТ 200 SL P (black)	КС-200-0688210	1

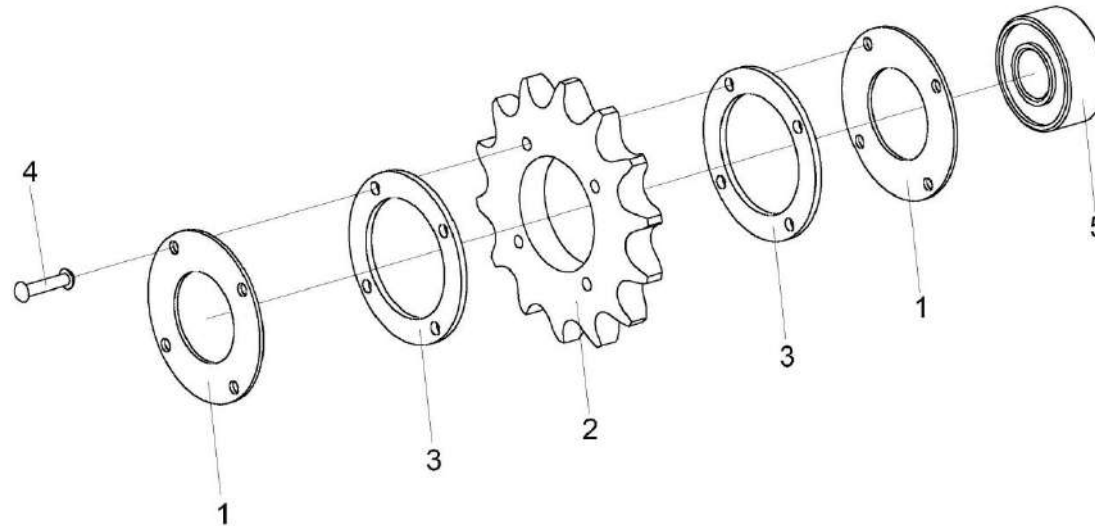


Рисунок 18 – Звездочка КУЖ 0122010

№ рис	№ поз	Обозначение	Наименование	Куда входит	
				Обозначение	Кол. на 1 сб.ед.

ЗВЕЗДОЧКА КУЖ 0122010 (рисунок 18)

18	1-5	КУЖ 0122010	Звездочка	КС-100-4900000	2
	1	КУЖ 0122401	Крышка	КУЖ 0122010	2
	2	КУЖ 0122402	Звездочка	КУЖ 0122010	1
	3	КУЖ 0122403	Шайба	КУЖ 0122010	2
	4		Заклепка 4x30 – 10299	КУЖ 0122010	4
	5		Подшипник 180503 – 8882	КУЖ 0122010	1

КС-100-4900000 КДС (Версия 01)

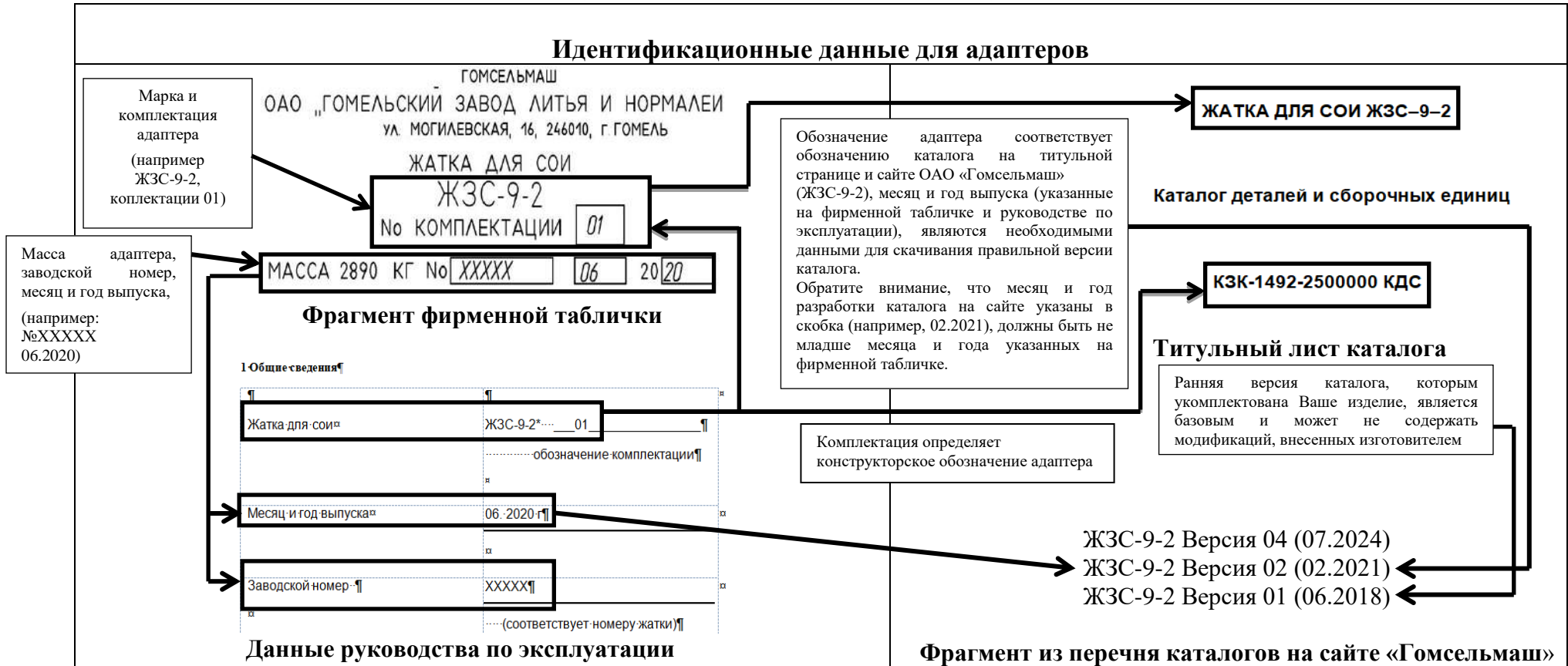
ПРАВИЛА ПОЛЬЗОВАНИЯ КАТАЛОГОМ

ВВЕДЕНИЕ

Каталог деталей и сборочных единиц предназначен для составления заявок на запасные части, необходимые при техническом обслуживании и ремонте изделий.

Каталог деталей и сборочных единиц содержит сведения об устройстве, конфигурации конкретного изделия (группы изделий), марку, идентификационный номер или обозначение изделия. Необходимая информация по идентификации изделия и соответствии ему каталога приведены на титульном листе каталога и включает марку, идентификационный номер, номер комплектации, обозначение изделия также указанных на фирменной табличке, паспорте или руководстве по эксплуатации.

Соответствие данных, позволяющих идентифицировать машину и использовать размещенные на сайте каталоги деталей и сборочных единиц, указаны на рисунках (см. ниже).



КС-100-4900000 КДС (Версия 01)

При использовании каталога с сайта ОАО «Гомсельмаш», обращайтесь внимание на дату изготовления изделия (указана на фирменной табличке) и дату разработки каталога (указана в скобках в наименовании каталога на сайте ОАО «Гомсельмаш»). Необходимый Вам каталог, должен содержать дату разработки каталога, идущую после даты изготовления Вашего изделия, при совпадении даты изготовления изделия и даты разработки каталога, необходимо использовать версию каталога с одинаковой датой.

Пример соответствия даты, при подборе каталогов для адаптеров изготовленных **до 2025:**

Дата изготовления изделия на фирменной табличке ЖЗК-9-2 (№ КОМПЛЕКТАЦИИ 01)	№	<input type="text"/>	<input type="text" value="06"/>	<input type="text" value="20"/>	<input type="text" value="20"/>	← Необходимая Вам версия
Версии каталогов, на сайте ОАО «Гомсельмаш» для ЖЗК-9-2 (№ КОМПЛЕКТАЦИИ 01), что соответствует конструкторскому обозначению жатки (КЗК-1492-1500000)			Версия 03 (05.2020)		Версия 04 (06.2021)	

Пример соответствия дат, при подборе каталогов для адаптеров изготовленных **с 2025 г:**

Дата изготовления изделия на фирменной табличке для инд № HAD09100	МЕС / MON	<input type="text" value="12"/>	ГОД / YEAR	<input type="text" value="2025"/>	← Необходимая Вам версия
Версии каталогов на сайте ОАО «Гомсельмаш» для инд № HAD09100			Версия 01 *** (06.2025)		Версия 02 (12.2025)

Внимание! ОАО «Гомсельмаш» проводит постоянную работу по совершенствованию своих изделий и оставляет за собой право вносить изменения в конструкцию, технические данные без предварительного уведомления потребителей. В связи с чем некоторые конструкции или обозначения сборочных единиц, деталей и комплектующих приведенные в каталоге, могут отличаться от фактических на Вашем изделии.

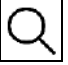
Более поздние по дате выпуска каталоги (в сравнении с датой изготовления изделия), имеют большее количество изменений.

В случае различия данных в каталоге, укомплектованном с Вашим изделием (записан на USB- носитель), и каталогами изделия размещенными на сайте, перед заказом запасных частей, Вам необходимо обратиться к представителю ОАО «Гомсельмаш», осуществляющему сервисное обслуживание или на завод-изготовитель для уточнения данного расхождения.

Для самостоятельного ознакомления с конструктивными изменениями, следует изучить более позднюю версию каталога, перейдя по ссылке (<https://gomselmash.by/servis-zapchasti/zapasnye-chasti/>), или выбрав закладку «Каталоги запасных частей» из выпадающего меню на главной странице, в разделе «СЕРВИС/ЗАПЧАСТИ» официального сайта ОАО «Гомсельмаш» (<https://gomselmash.by/>).

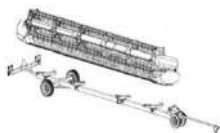
КС-100-4900000 КДС (Версия 01)

Также можно ознакомиться с информацией о важных изменениях и дополнениях, к ранее выпущенным каталогам, размещенной в разделе «Дополнение к каталогам» на главной странице официального сайта ОАО «Гомсельмаш» (<https://gomselmash.by/>) в разделе «СЕРВИС/ЗАПЧАСТИ» или перейдя по ссылке (<https://gomselmash.by/servis-zapchasti/zapasnye-chasti/dopolneniya-k-catalogam>).

Файлы каталогов ОАО «Гомсельмаш» имеют расширение pdf, с которым может работать стандартный пакет программ Microsoft Office или операционных систем мобильных устройств на базе Android или IOS, что позволяет пользоваться каталогом на любом устройстве. Наличие универсального pdf формата, позволяет осуществлять поиск: по обозначению деталей, наименованию рисунка, кодовому слову (например «ремень») по всему каталогу, используя команду «Поиск» или иконку  (на устройствах Microsoft Office дополнительно можно использовать сочетание клавиш CTRL+F).

ПРАВИЛА ПОЛЬЗОВАНИЯ КАТАЛОГОМ

Каталог содержит сборочные единицы и детали, входящие в состав изделия. Для облегчения поиска деталей и сборочных единиц в начале каталога приведен указатель рисунков. В указателе рисунков содержится информация об основных сборочных единицах изделия (указаны в обозначении рисунка) и номера страницы каталога, на которой расположен рисунок. На рисунках в каталоге изделия (сборочные единицы) располагают в аксонометрической проекции по ходу движения комбайна



справа налево, как показано на рисунке. Если данное расположение затрудняет показ всех составных частей изделия, тогда его (сборочную единицу) поворачивают в более удобное положение, а на рисунке указывают

направление движения комбайна стрелкой ↙ или ↘, или ↗.

Основные сборочные единицы, имеющие большое количество ДСЕ, разделены на несколько рисунков для удобства восприятия. Например:

Рисунок 2 – Жатка для зерновых культур КЗК-1492-1500010А (лист 1), размещён на страницах с 8 по 9.

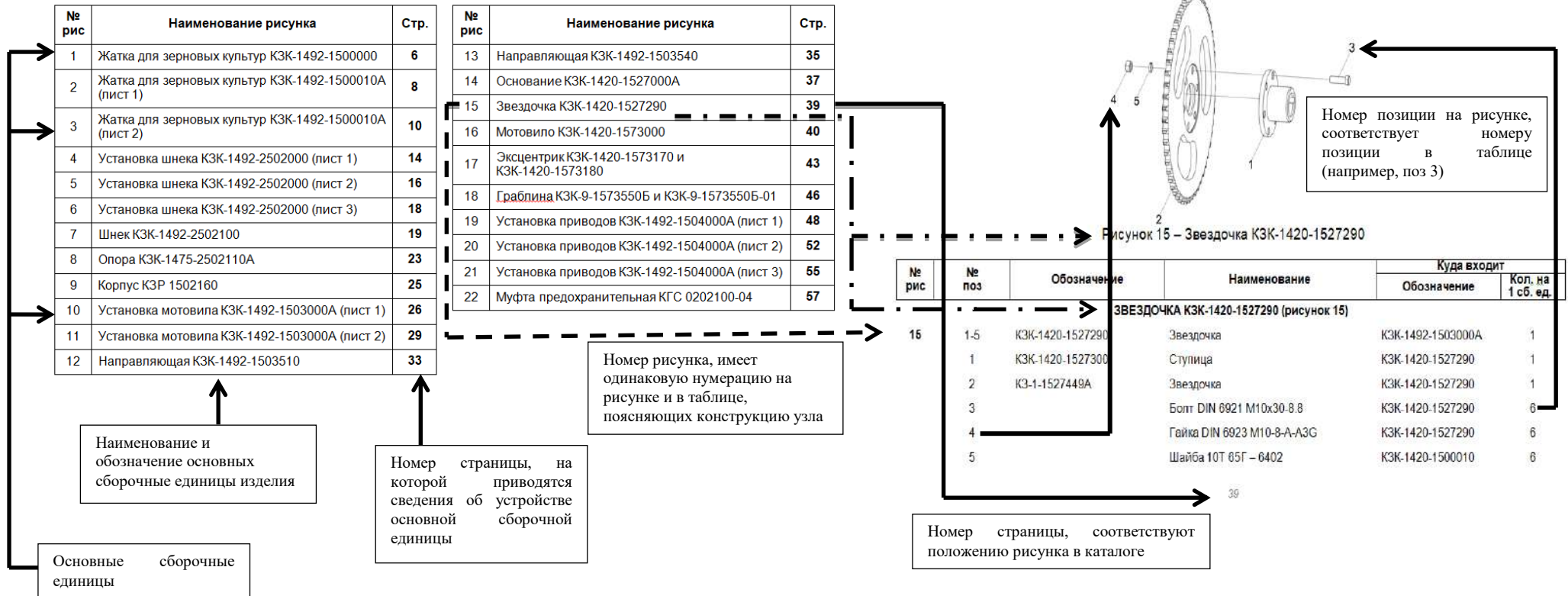
Рисунок 3 – Жатка для зерновых культур КЗК-1492-1500010А (лист 2), размещён на страницах с 10 по 13 (см. ниже пример указателя рисунков).

КС-100-4900000 КДС (Версия 01)

КЗК-1492-1500000 КДС (Версия 06)

2 УКАЗАТЕЛЬ РИСУНКОВ

КЗК-1492-1500000 КДС (Версия 06)



Каждый рисунок, поясняющий устройство сборочной единицы содержит таблицу, включающую необходимые сведения о наименовании и обозначении составной части, количестве, позиции на рисунке, а также информации о входимости составных частей, в сборочные единицы более высокого уровня. Таблица к рисунку также содержит дополнительную информацию о возможных заменах. Пример таблицы и указываемые в ней данные приведены ниже на рисунке:

КС-100-4900000 КДС (Версия 01)

Наименование и обозначение сборочных единиц (приводов КЗК-12-0202690Б и КЗК-12-0202700), устройство которых приведено на рисунке 22	№ рис	№ поз	Обозначение	Наименование	Куда входит		
					Обозначение	Кол. на 1 сб. ед.	
			ПРИВОД КЗК-12-0202690Б и КЗК-12-0202700 (рисунок 22)				
<p>Привод КЗК-12-0202700, состоит из деталей 4,5,7,13 (КЗК-10-0202416; КИЛ 0116445; Болт М8-6ех25 –ГОСТ 7798; Электропривода вариатора вентилятора ЭВВ-1 ММ). Привод КЗК-12-0202700 входит в состав сборочной единицы КЗК-12-0202500В, в количестве 1 шт.</p> <p>Корпус КЗК-12-0202101А поз. 2 входит в состав КЗК-12-0202690Б, в количестве 1 шт.</p> <p>Изготовитель допускает применение, вместо подшипника 180105-8882 поз. 12 (2 шт) подшипников: - Подшипник 6005ЕЕ или - Подшипник 6005-2RS1. Количество подшипников, применяемых в сборочной единице КЗК-12-0202690Б, 2 шт (в независимости от наименования).</p>	22	1-3,6,8-12	КЗК-12-0202690Б	Привод	КЗК-12-0202500В	1	
			4,5,7,13	КЗК-12-0202700	Привод	КЗК-12-0202500В	1
			1	КЗК-12-0202750А	Кожух	КЗК-12-0202690Б	1
			2	КЗК-12-0202101А	Корпус	КЗК-12-0202690Б	1
			3	КЗК-12-0202661	Шестерня	КЗК-12-0202690Б	1
			4	КЗК-10-0202416	Фланец	КЗК-12-0202700	1
			5	КИЛ 0116445	Шайба	КЗК-12-0202700	3
			6		Болт М8-6ех20 – 7798	КЗК-12-0202690Б	4
			7		Болт М8-6ех25 – 7798	КЗК-12-0202700	3
			8		Шайба 8Т 65Г – 6402	КЗК-12-0202690Б	4
			9		Шайба С.8.01 – 11371	КЗК-12-0202690Б	4
			10		Кольцо В25 – 13942	КЗК-12-0202690Б	1
			11		Кольцо В47 – 13943	КЗК-12-0202690Б	2
		12		Подшипник 180105 – 8882 или Подшипник 6005ЕЕ или Подшипник 6005-2RS1	КЗК-12-0202690Б	2	
		13		Электропривод вариатора вентилятора ЭВВ-1 ММ или Моторедуктор 0 390 442 409 или Моторедуктор 0 390 442 410	КЗК-12-0202700	1	

101

Таблица содержит следующие важные данные:

- «наиб.кол.», «подбор» - указывают на то, что данная позиция применяется для регулировки зазора, методом подбора количества;
 - после тире, в наименовании стандартизированного изделия (Болт, Гайка, Шайба, Подшипник и т.д.), указывается номер нормативного документа, согласно которому изготавливается данное изделие (например: Кольцо В25-13942 изготавливается по ГОСТ13942);
 - если в наименовании болта приведены цифры «10.8, 10.9» то к таким деталям крепления предъявляются повышенные требования к прочности (прочность на разрыв 800мПа, 900мПа);
- Сборочные единицы и детали, расположенные в таблице следующим образом:

- - сборочные единицы;
- - детали;

- - стандартные изделия;
- - покупные изделия.

При составлении заявок на запасные части необходимо в указателе рисунков правильно определить номер рисунка, на рисунке номер позиции детали или сборочной единицы и в таблице напротив соответствующей позиции в графе «Обозначение» – искомую деталь или сборочную единицу.

Внимание! При заказе запасных частей, ознакомлении с изменениями конструкции необходимо руководствоваться системой обозначений деталей и сборочных единиц, в соответствии с которой изготовитель приводит данные в столбце «Обозначение» таблицы к рисункам.

Обозначение деталей и сборочных единиц состоит из: буквенно-цифрового кода (столбец 1); семизначного цифрового номера (столбец 2); буквенного символа (столбец 3); номера исполнения (столбец 4). Составляющие системы обозначения деталей и сборочных единиц, приведены в таблице (см. ниже):

Составляющие системы обозначения деталей и сборочных единиц:

1	2	3	4	Описание
КЗК-1492- или КЗК	-	1503000	A - 01	
				<p>Номер исполнения ДСЕ (например 01) характеризует группу деталей или сборочных единиц имеющих общую конфигурацию в сравнении с базовой, но отличающуюся одним или более признаками. При отсутствии группы, номер исполнения не проставляется. Имеет существенное влияние для совместимости запчастей (конструктивной взаимозаменяемости, например КЗК-1492-1503000 не взаимозаменяема с КЗК-1492-1503000-01).</p>
				<p>Буквенные символ (А, Б, В и т.д.) характеризующий модификацию детали или сборочной единицы, имеющей в сравнении с базовой (без буквы) конструктивные различия, влияющие на взаимозаменяемость. Проставляется при проведении работ по совершенствованию конструкции. Имеет существенное влияние для совместимости запчастей (например, КЗК-12-0202101 и КЗК-12-0202101А не взаимозаменяемые детали).</p>
				<p>Семизначный цифровой номер детали или сборочной единицы состоит из группы (первые 4 цифры) и подгруппы (последние 3 цифры).</p> <p>Цифры группы определяют функциональное назначение детали или сборочной единицы (например, 1502 – детали и сборочные единицы шнека, 1503 – детали и сборочные единицы мотовилы).</p> <p>Цифры подгруппы кодируют:</p> <ul style="list-style-type: none"> - для сборочной единицы, номер сборочной единицы, входящей в одну группы (первые две цифры). Последняя цифра для сборочных единиц всегда равна 0; - для деталей первая цифра, кодирует вид проката (0 – детали из неметаллических материалов или цветных металлов; 1 – детали выполненные из серого, антифрикционного и жаростойкого чугуна; 2- детали выполненные из ковкого и высокопрочного чугуна; 3 – детали изготовленные стальным литьем; 4 и 5 – детали выполненные из листовых материалов; 6 – детали выполненные из круга, шестигранника, квадрата; 7 – детали выполненные из фасонных профилей (уголок, швеллер, двутавр); 8 – детали выполненные из стальных труб, канатов; 9 – детали выполненные из древесных материалов). Последние две цифры – порядковый номер детали.
				<p>Буквенно-цифровой код кодирующий изделие.</p>

СОДЕРЖАНИЕ

1 Введение	3
2 Указатель рисунков	4
3 Сборочные единицы и детали	5
Правила пользования каталогом	43