

ПРИСПОСОБЛЕНИЕ ДЛЯ УБОРКИ РАПСА ПР-5, ПР-6, ПР-7

(КЗР 1540000, КЗР 1540000-01, КЗР 1540000-02)

Каталог деталей и сборочных единиц

КЗР 1540000 КДС

Версия 04

1 ВВЕДЕНИЕ

Каталог деталей и сборочных единиц предназначен для составления заявок на запасные части, необходимые при техническом обслуживании и ремонте приспособления для уборки рапса ПР-5, ПР-6, ПР-7.

Данный каталог содержит перечень деталей и сборочных единиц приспособления для уборки рапса следующих исполнений:

ПР-5 (КЗР 1540000),

ПР-6 (КЗР 1540000-01),

ПР-7 (КЗР 1540000-02) и сведения об их количестве на сборочную единицу. Каталог иллюстрирован.

Изготовитель постоянно проводит работы по совершенствованию конструкции приспособления для уборки рапса, в связи с чем возможны отдельные изменения в конструкции, не отраженные в настоящем каталоге. Для самостоятельного ознакомления с конструктивными изменениями, следует изучить более позднюю версию каталога, перейдя по ссылке (<https://gomselmash.by/servis-zapchasti/zapasnye-chasti/>), или выбрав закладку «ЗАПАСНЫЕ ЧАСТИ» из выпадающего меню на главной странице, в разделе «СЕРВИС/ЗАПЧАСТИ» официального сайта ОАО «Гомсельмаш» (<https://gomselmash.by/>).

Также можно ознакомиться с информацией о важных изменениях и дополнениях, к ранее выпущенным каталогам, размещенной в разделе «Дополнение к каталогам» на главной странице официального сайта ОАО «Гомсельмаш» (<https://gomselmash.by/>) во вкладке «СЕРВИС/ЗАПЧАСТИ» / «Дополнения к каталогам» или перейдя по ссылке (<https://gomselmash.by/servis-zapchasti/zapasnye-chasti/dopolneniya-k-catalogam>).

Правила пользования каталогом размещены в конце каталога.

2 УКАЗАТЕЛЬ РИСУНКОВ

№ рис	Обозначение рисунка	Стр.	№ рис	Обозначение рисунка	Стр.
1	Приспособление для уборки рапса ПР-6 КЗР 1540000, ПР-5 КЗР 1540000-01, ПР-7 КЗР 1540000-02 (лист 1)	5	14	Гидромотор КЗК-9-1543140	43
2	Приспособление для уборки рапса ПР-6 КЗР 1540000, ПР-5 КЗР 1540000-01, ПР-7 КЗР 1540000-02 (лист 2)	8	15	Аппарат режущий КЗР 1547000	44
3	Приспособление для уборки рапса ПР-6 КЗР 1540000, ПР-5 КЗР 1540000-01, ПР-7 КЗР 1540000-02 (лист 3)	13	16	Аппарат режущий КЗР 1547000-01	44
4	Ограждение КЗР 1540100А	17	17	Аппарат режущий КЗР 1547000-02	44
5	Защелка КЗР 1540210	19	18	Нож КЗР 1547010, КЗР 1547010-01 и КЗР 1547010-02	51
6	Установка гидронасоса КЗР 1540400, КЗР 1540400-01 и КЗК 1540400-02	21	19	Нож КЗР 1547120, КЗР 1547120-01 и КЗР 1547120-02	54
7	Бак масляный КЗК-9-1542010 и КЗК-9-154010-01	24	20	Гидросистема привода приспособления для уборки рапса ПР КЗР 1542000А	57
8	Гидронасос КЗК-13-0689170, КЗК-13-0689160 и КЗК-13-0689180	26	21	Гидросистема привода приспособления для уборки рапса ПР КЗР 1542000А-01	57
9	Делитель активный КЗК-9-1543000А	29	22	Гидросистема привода приспособления для уборки рапса ПР КЗР 1542000А-02	57
10	Делитель активный КЗК-9-1543000А-01	33	23	Кран КЗК-9-1542250	64
11	Опора КЗР 1543010А	37	24	Комплект монтажных частей КЗР 1540700	65
12	Нож КЗР 1543050 и КЗР 1543050-01	39	25	Контрпривод КЗР 1540250	68
13	Шатун КЗР 1543080	41	26	Устройство натяжное КЗР 1540020	70
				Правила пользования каталогом	72

3 СБОРОЧНЫЕ ЕДИНИЦЫ И ДЕТАЛИ

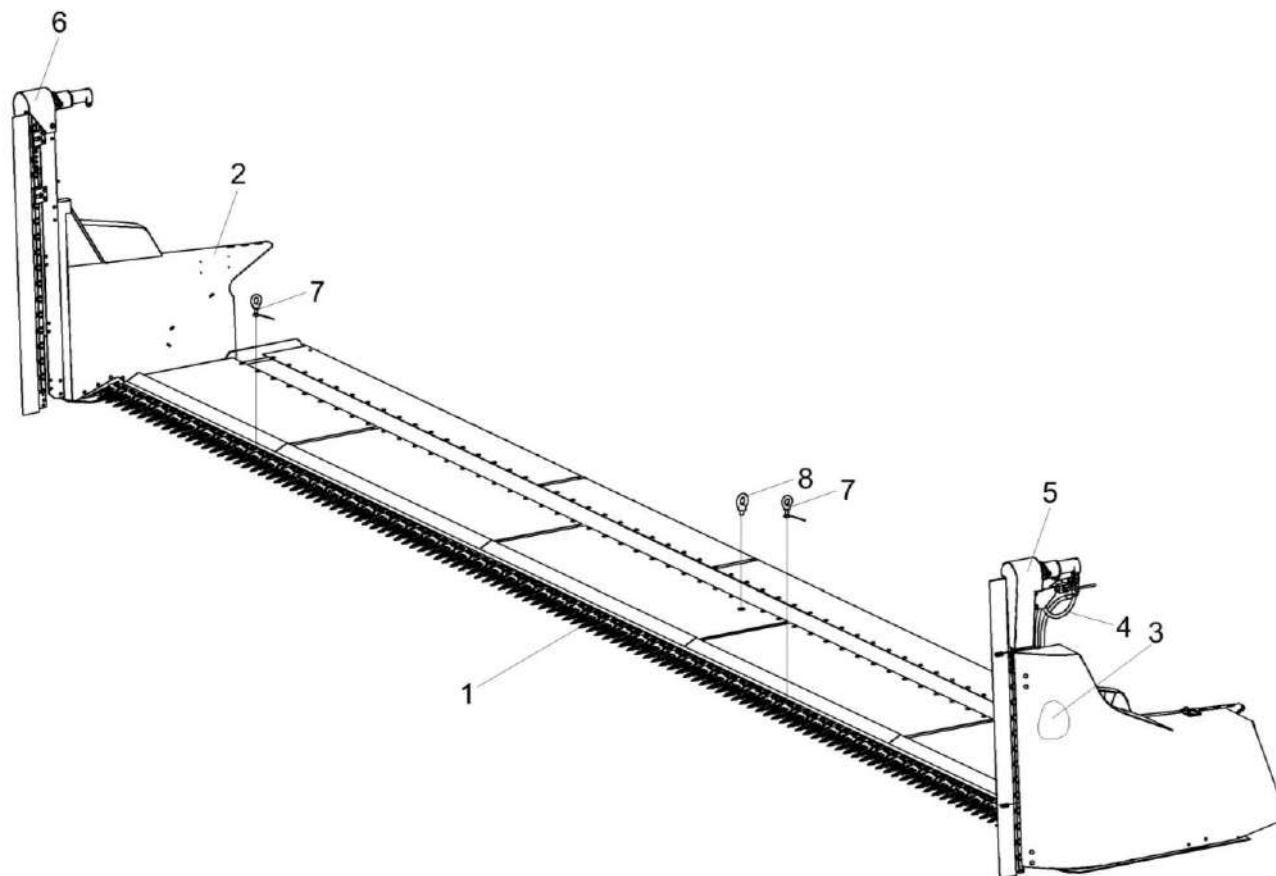


Рисунок 1 – Приспособление для уборки рапса ПР-6 КЗР 1540000, ПР-5 КЗР 1540000-01, ПР-7 КЗР 1540000-02
(лист 1)

КЗР 1540000 КДС (Версия 04)

№ рис	№ поз	Обозначение	Наименование	Куда входит	
				Обозначение	Кол. на 1 сб. ед.
ПРИСПОСОБЛЕНИЕ ДЛЯ УБОРКИ РАПСА ПР-6 КЗР 1540000, ПР-5 КЗР 1540000-01, ПР-7 КЗР 1540000-02 (лист 1)(рисунок 1)					
1	1-8	КЗР 1540000	Приспособление для уборки рапса ПР-6		
	1-8	КЗР 1540000-01	Приспособление для уборки рапса ПР-5		
	1-8	КЗР 1540000-02	Приспособление для уборки рапса ПР-7		
	1	КЗР 1547000	Аппарат режущий	КЗР 1540000	1
	1	КЗР 1547000-01	Аппарат режущий	КЗР 1540000-01	1
	1	КЗР 1547000-02	Аппарат режущий	КЗР 1540000-02	1
	2	КЗР 1540400 или КЗР 1540400-01 или КЗР 1540400-02	Установка гидронасоса	КЗР 1540000 КЗР 1540000-01 КЗР 1540000-02	1 1 1
	3	КЗР 1541000Б	Рама	КЗР 1540000	1
	3	КЗР 1541000Б-01	Рама	КЗР 1540000-01	1
	3	КЗР 1541000Б-02	Рама	КЗР 1540000-02	1
	4	КЗР 1542000А	Гидросистема привода приспособления для уборки рапса ПР	КЗР 1540000	1
	4	КЗР 1542000А-01	Гидросистема привода приспособления для уборки рапса ПР	КЗР 1540000-01	1
	4	КЗР 1542000А-02	Гидросистема привода приспособления для уборки рапса ПР	КЗР 1540000-02	1

КЗР 1540000 КДС (Версия 04)

№ рис	№ поз	Обозначение	Наименование	Куда входит	
				Обозначение	Кол. на 1 сб. ед.
1	5	КЗК-9-1543000А	Делитель активный	КЗР 1540000	1
				КЗР 1540000-01	1
				КЗР 1540000-02	1
	6	КЗК-9-1543000А-01	Делитель активный	КЗР 1540000	1
				КЗР 1540000-01	1
				КЗР 1540000-02	1
	7	КЗР1500050	Рым-болт	КЗР 1540000	2
				КЗР 1540000-01	2
				КЗР 1540000-02	2
	8	КЗР1540090	Рым-болт	КЗР 1540000	1
				КЗР 1540000-01	1
				КЗР 1540000-02	1

КЗР 1540000 КДС (Версия 04)

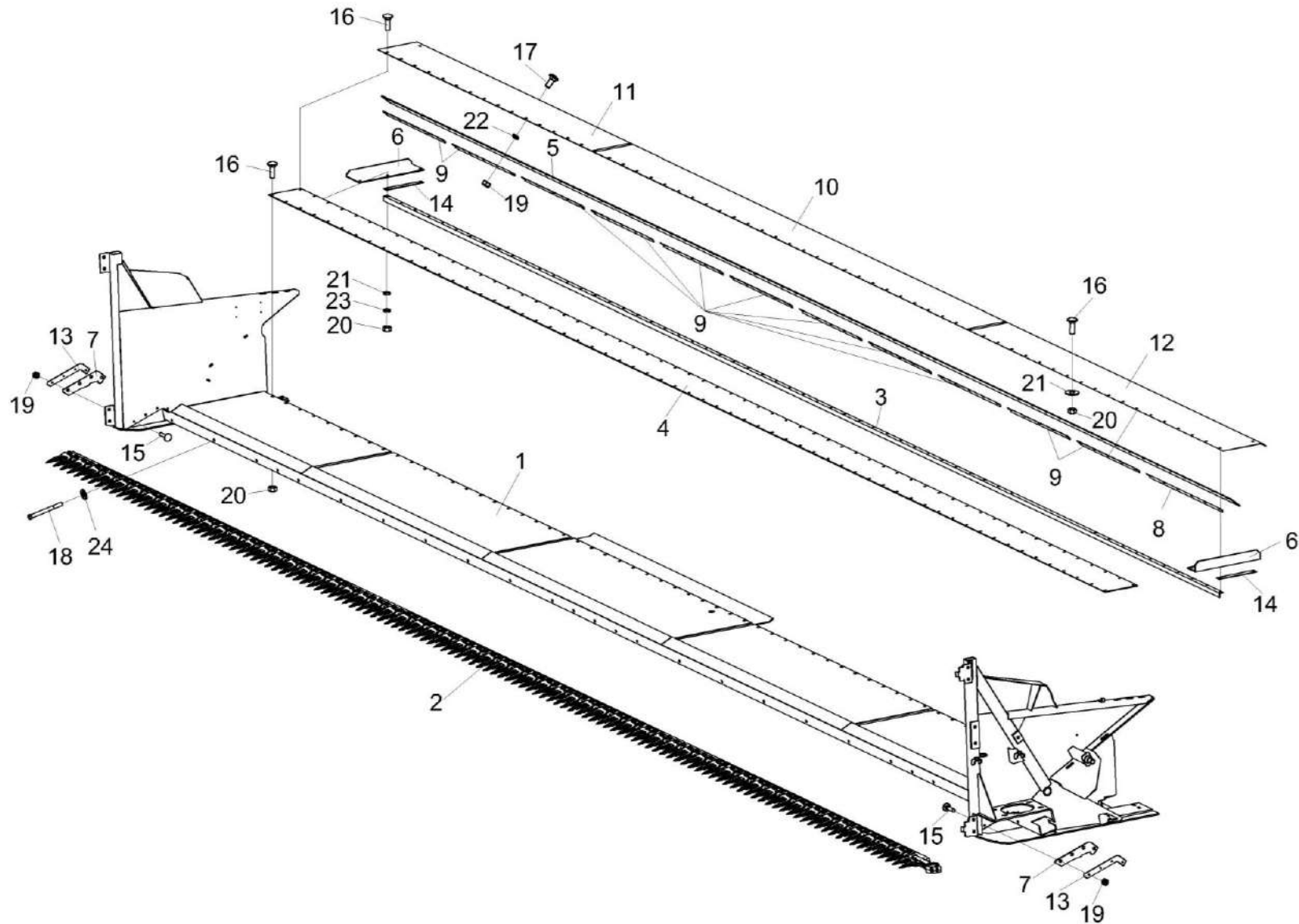


Рисунок 2 – Приспособление для уборки рапса ПР-6 КЗР 1540000, ПР-5 КЗР 1540000-01, ПР-7 КЗР 1540000-02
(лист 2)

КЗР 1540000 КДС (Версия 04)

№ рис	№ поз	Обозначение	Наименование	Куда входит	
				Обозначение	Кол. на 1 сб. ед.
ПРИСПОСОБЛЕНИЕ ДЛЯ УБОРКИ РАПСА ПР-6 КЗР 1540000, ПР-5 КЗР 1540000-01, ПР-7 КЗР 1540000-02 (лист 2)(рисунок 2)					
2	1-24	КЗР 1540000	Приспособление для уборки рапса		
	1-9,11-24	КЗР 1540000-01	Приспособление для уборки рапса		
	1-24	КЗР 1540000-02	Приспособление для уборки рапса		
	1	КЗР 1541000Б	Рама	КЗР 1540000	1
	1	КЗР 1541000Б-01	Рама	КЗР 1540000-01	1
	1	КЗР 1541000Б-02	Рама	КЗР 1540000-02	1
	2	КЗР 1547000	Аппарат режущий	КЗР 1540000	1
	2	КЗР 1547000-01	Аппарат режущий	КЗР 1540000-01	1
	2	КЗР 1547000-02	Аппарат режущий	КЗР 1540000-02	1
	3	КЗР 1540701Б	Уголок	КЗР 1540000	1
	3	КЗР 1540701Б-01	Уголок	КЗР 1540000-01	1
	3	КЗР 1540701Б-02 или КЗР 1540140	Уголок	КЗР 1540000-02	1
	4	КЗР 1540001А	Пластина	КЗР 1540000	1
	4	КЗР 1540001А-01	Пластина	КЗР 1540000-01	1
	4	КЗР 1540001А-02	Пластина	КЗР 1540000-02	1
	5	КЗР 1540003	Пластина	КЗР 1540000	1
	5	КЗР 1540003-01	Пластина	КЗР 1540000-01	1

КЗР 1540000 КДС (Версия 04)

№ рис	№ поз	Обозначение	Наименование	Куда входит	
				Обозначение	Кол. на 1 сб. ед.
2	5	КЗР 1540003-02	Пластина	КЗР 1540000-02	1
	6	КЗР 1540002А	Пластина	КЗР 1540000 КЗР 1540000-01 КЗР 1540000-02	2 2 2
7	7	КЗР 1500018	Уплотнение	КЗР 1540000	2
				КЗР 1540000-01	2
				КЗР 1540000-02	2
8		КЗР 1540401	Планка	КЗР 1540000	1
				КЗР 1540401-02	1
				КЗР 1540401-03	1
9		КЗР 1540401-01	Планка	КЗР 1540000	7
				КЗР 1540000-01	6
				КЗР 1540000-02	8
10		КЗР 1540402А	Пластина	КЗР 1540000	1
10		КЗР 1540402А-02	Пластина	КЗР 1540000-02	1
11		КЗР 1540403Б	Пластина	КЗР 1540000	1
11		КЗР 1540404	Пластина	КЗР 1540000-02	1
11		КЗР 1540404-01	Пластина	КЗР 1540000-01	1
12		КЗР 1540403Б-01	Пластина	КЗР 1540000	1
				КЗР 1540000-01	1
				КЗР 1540000-02	1

КЗР 1540000 КДС (Версия 04)

№ рис	№ поз	Обозначение	Наименование	Куда входит	
				Обозначение	Кол. на 1 сб. ед.
2	13	КЗР 1500428	Пластина	КЗР 1540000	2
				КЗР 1540000-01	2
				КЗР 1540000-02	2
	14	КЗР 1540478	Пластина	КЗР 1540000	2
				КЗР 1540000-01	2
				КЗР 1540000-02	2
	15		Болт М6-6х25 – 7802	КЗР 1540000	8
				КЗР 1540000-01	8
				КЗР 1540000-02	8
	16		Болт М8-6х20 – 7802	КЗР 1540000	121
				КЗР 1540000-01	102
				КЗР 1540000-02	143
	17		Болт М8-6х25 – 7802	КЗР 1540000	8
				КЗР 1540000-01	8
				КЗР 1540000-02	8
	18		Болт М12-6х140 – 7796	КЗР 1540000	20
				КЗР 1540000-01	18
				КЗР 1540000-02	21
	19		Гайка М6-6G – 5915	КЗР 1540000	16
				КЗР 1540000-01	16
				КЗР 1540000-02	16
	20		Гайка М8-6G – 5915	КЗР 1540000	129
				КЗР 1540000-01	110
				КЗР 1540000-02	151

КЗР 1540000 КДС (Версия 04)

№ рис	№ поз	Обозначение	Наименование	Куда входит	
				Обозначение	Кол. на 1 сб. ед.
2	21		Шайба 8Т 65Г – 6402	КЗР 1540000	129
				КЗР 1540000-01	110
				КЗР 1540000-02	151
	22		Шайба 8Т 65Г – 6402	КЗР 1540000	129
				КЗР 1540000-01	110
				КЗР 1540000-02	151
	23		Шайба С.8.01 – 11371	КЗР 1540000	2
				КЗР 1540000-01	1
				КЗР 1540000-02	3
	24		Шайба С.12.01 – 11371	КЗР 1540000	20
				КЗР 1540000-01	18
				КЗР 1540000-02	21

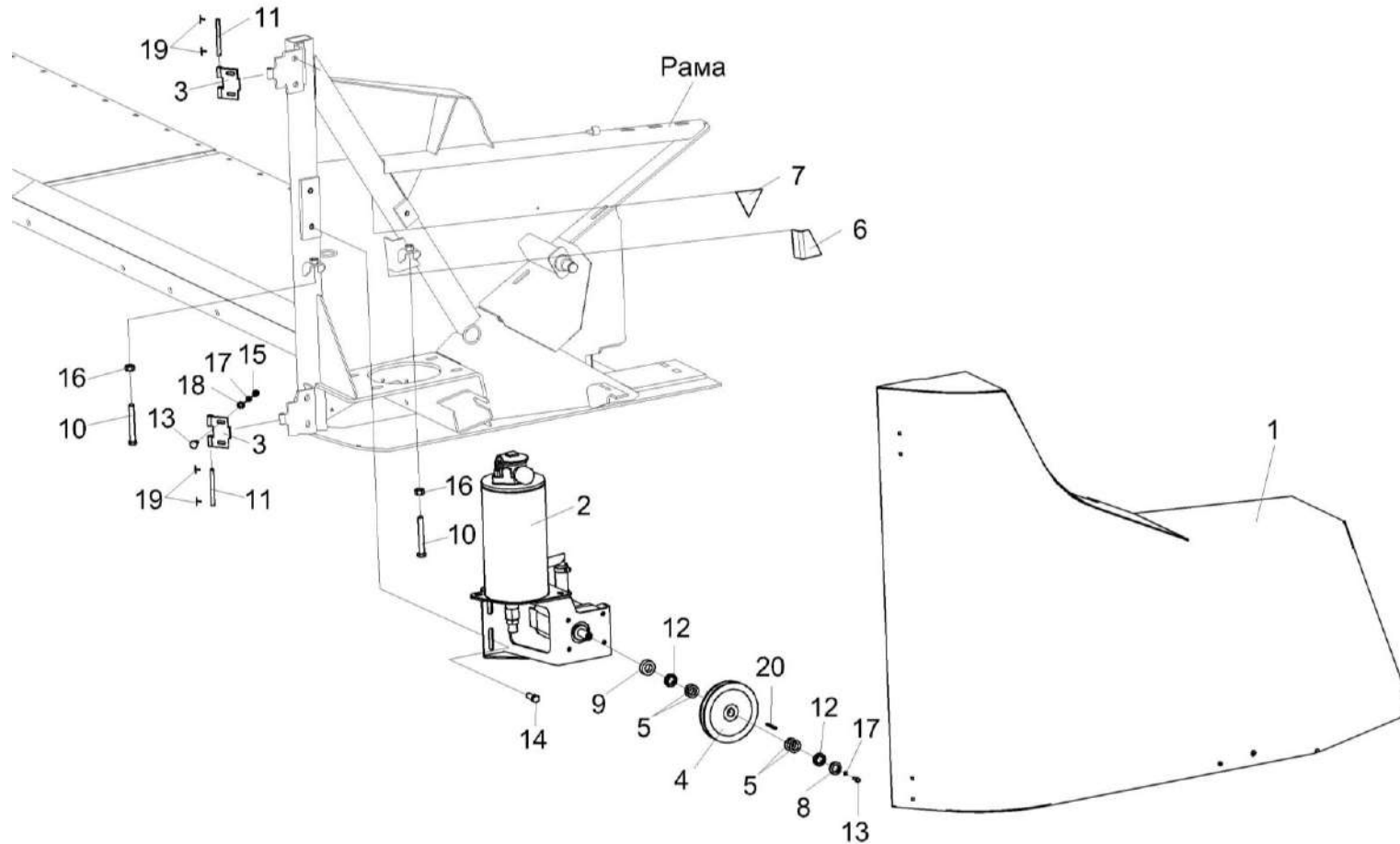


Рисунок 3 – Приспособление для уборки рапса ПР-6 КЗР 1540000, ПР-5 КЗР 1540000-01, ПР-7 КЗР 1540000-02
(лист 3)

КЗР 1540000 КДС (Версия 04)

№ рис	№ поз	Обозначение	Наименование	Куда входит	
				Обозначение	Кол. на 1 сб. ед.
ПРИСПОСОБЛЕНИЕ ДЛЯ УБОРКИ РАПСА КЗК-9-1540000А (лист 3) (рисунок 3)					
3	1-20	КЗР 1540000	Приспособление для уборки рапса		
	1-20	КЗР 1540000-01	Приспособление для уборки рапса		
	1-20	КЗР 1540000-02	Приспособление для уборки рапса		
	1	КЗР 1540100А	Ограждение	КЗР 1540000 КЗР 1540000-01 КЗР 1540000-02	1 1 1
	2	КЗР 1540400 или КЗР 1540400-01 или КЗР 1540400-02	Установка гидронасоса	КЗР 1540000 КЗР 1540000-01 КЗР 1540000-02	1 1 1
	3	КЗР 1540200	Кронштейн	КЗР 1540000 КЗР 1540000-01 КЗР 1540000-02	2 2 2
	4	КЗР 1540106	Шкив	КЗР 1540000 КЗР 1540000-01 КЗР 1540000-02	1 1 1
	5	КЗР 1540475	Шайба	КЗР 1540000 КЗР 1540000-01 КЗР 1540000-02	7 7 7
	6	КЗР 1543431	Пластина регулировочная	КЗР 1540000 КЗР 1540000-01 КЗР 1540000-02	4 наиб.кол. 4 наиб.кол 4 наиб.кол

КЗР 1540000 КДС (Версия 04)

№ рис	№ поз	Обозначение	Наименование	Куда входит	
				Обозначение	Кол. на 1 сб. ед.
3	7	КЗР 1543431-01	Пластина регулировочная	КЗР 1540000	4
				КЗР 1540000-01	наиб.кол.
				КЗР 1540000-02	4
					наиб.кол
					4
					наиб.кол
	8	ППЕ 3700416	Шайба	КЗР 1540000	1
				КЗР 1540000-01	1
				КЗР 1540000-02	1
	9	КЗК-9-1-1540601	Втулка	КЗР 1540000	1
				КЗР 1540000-01	1
				КЗР 1540000-02	1
	10	КИС 0214601А	Болт нажимной	КЗР 1540000	2
				КЗР 1540000-01	2
				КЗР 1540000-02	2
	11	КЗР 1525605	Ось	КЗР 1540000	2
				КЗР 1540000-01	2
				КЗР 1540000-02	2
	12	КЗР 1540618	Втулка	КЗР 1540000	2
				КЗР 1540000-01	2
				КЗР 1540000-02	2
	13		Болт М6-6х20 – 7798	КЗР 1540000	1
				КЗР 1540000-01	1
				КЗР 1540000-02	1
	14		Болт DIN 6921-M12X25-10.9-A-A3G	КЗР 1540000	11
				КЗР 1540000-01	11
				КЗР 1540000-02	11

КЗР 1540000 КДС (Версия 04)

№ рис	№ поз	Обозначение	Наименование	Куда входит	
				Обозначение	Кол. на 1 сб. ед.
3	15		Гайка М8-6G – 5915	КЗР 1540000	129
				КЗР 1540000-01	110
				КЗР 1540000-02	151
	16		Гайка М12-6G – 5915	КЗР 1540000	2
				КЗР 1540000-01	2
				КЗР 1540000-02	2
	17		Шайба 6Т 65Г – 6402	КЗР 1540000	1
				КЗР 1540000-01	1
				КЗР 1540000-02	1
	18		Шайба С.10.01 – 11371	КЗР 1540000	4
				КЗР 1540000-01	4
				КЗР 1540000-02	4
	19		Шплинт 2х16 – 397	КЗР 1540000	4
				КЗР 1540000-01	4
				КЗР 1540000-02	4
	20		Шпонка 2-6х6х18 – 23360	КЗР 1540000	1
				КЗР 1540000-01	1
				КЗР 1540000-02	1

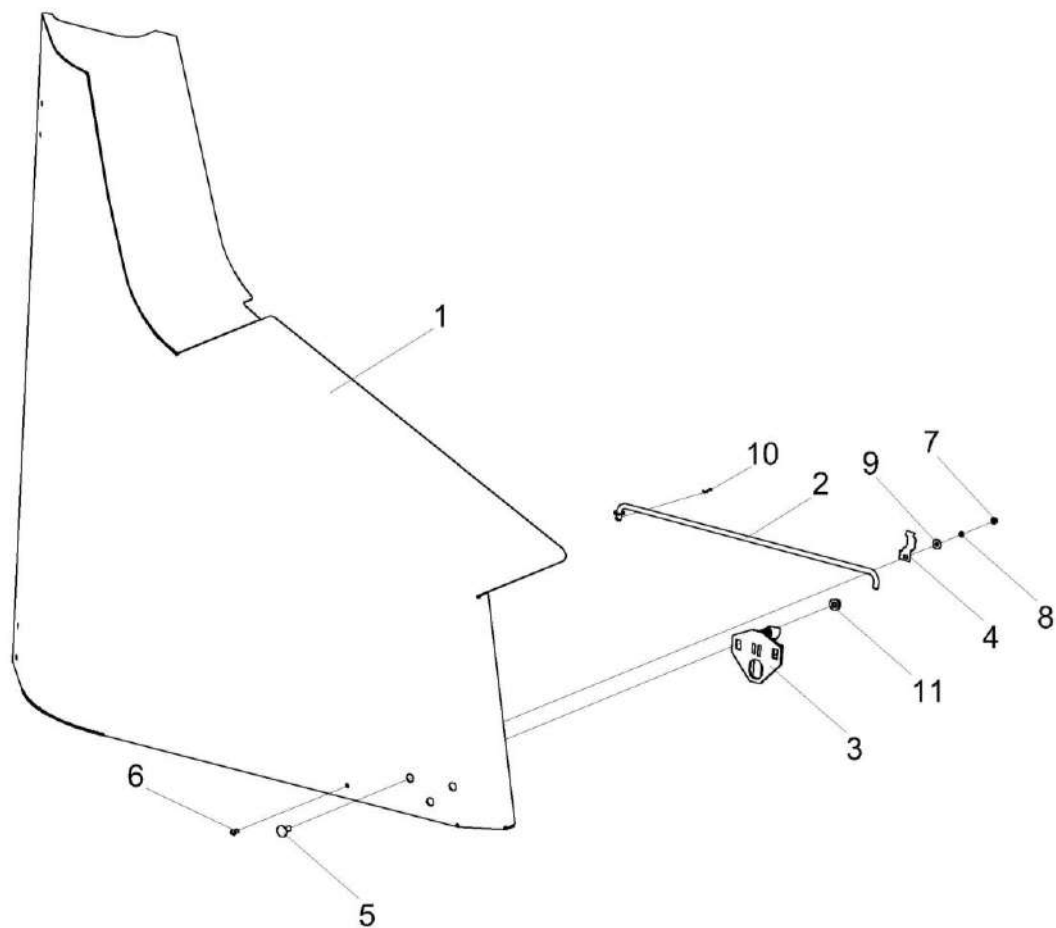


Рисунок 4 – Ограждение КЗР 1540100А

КЗР 1540000 КДС (Версия 04)

№ рис	№ поз	Обозначение	Наименование	Куда входит	
				Обозначение	Кол. на 1 сб. ед.
ОГРАЖДЕНИЕ КЗР 1540100А (рисунок 4)					
4	1-11	КЗР 1540100А	Ограждение	КЗР 1540000	1
				КЗР 1540000-01	1
				КЗР 1540000-02	1
	1	КЗР 1540110	Ограждение	КЗР 1540100А	1
	2	КЗР 1540130	Тяга	КЗР 1540100А	1
	3	КЗР 1540210	Защелка	КЗР 1540100А	1
	4	АМ 84.50.403	Прижим	КЗР 1540100А	1
	5		Болт М8-6Ех20 – 7802	КЗР 1540100А	2
	6		Винт В.М5-6ех12 – 17473	КЗР 1540100А	1
	7		Гайка М5-6G – 5927	КЗР 1540100А	1
	8		Шайба 5 65Г – 6402	КЗР 1540100А	1
9		Шайба С 5.01 – 6958	КЗР 1540100А	1	
10		Шплинт 2х16 – 397	КЗР 1540100А	1	
11		Гайка DIN 6923 М8-8-А-А3G	КЗР 1540100А	2	

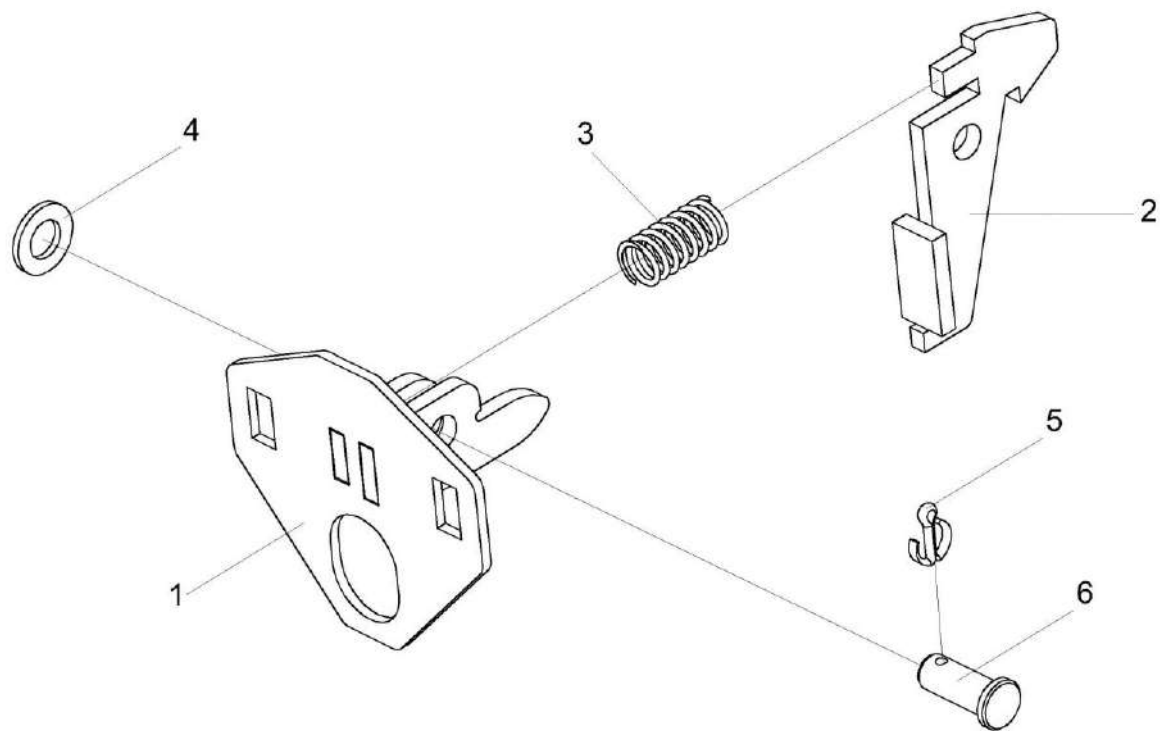


Рисунок 5 – Защелка КЗР 1540210

КЗР 1540000 КДС (Версия 04)

№ рис	№ поз	Обозначение	Наименование	Куда входит	
				Обозначение	Кол. на 1 сб. ед.
ЗАЩЕЛКА КЗР 1540210 (рисунок 5)					
5	1-6	КЗР 1540210	Защелка	КЗР 1540100А	1
	1	КЗР 1540220	Кронштейн	КЗР 1540210	1
	2	КЗР 1540230	Защелка	КЗР 1540210	1
	3	ПКК 0201634	Пружина	КЗР 1540210	1
	4		Шайба С.10.01 – 11371	КЗР 1540210	1
	5		Шплинт 3,2x20 – 397	КЗР 1540210	1
	6		Ось 6-10 b12x25 – 9650	КЗР 1540210	1

КЗР 1540000 КДС (Версия 04)

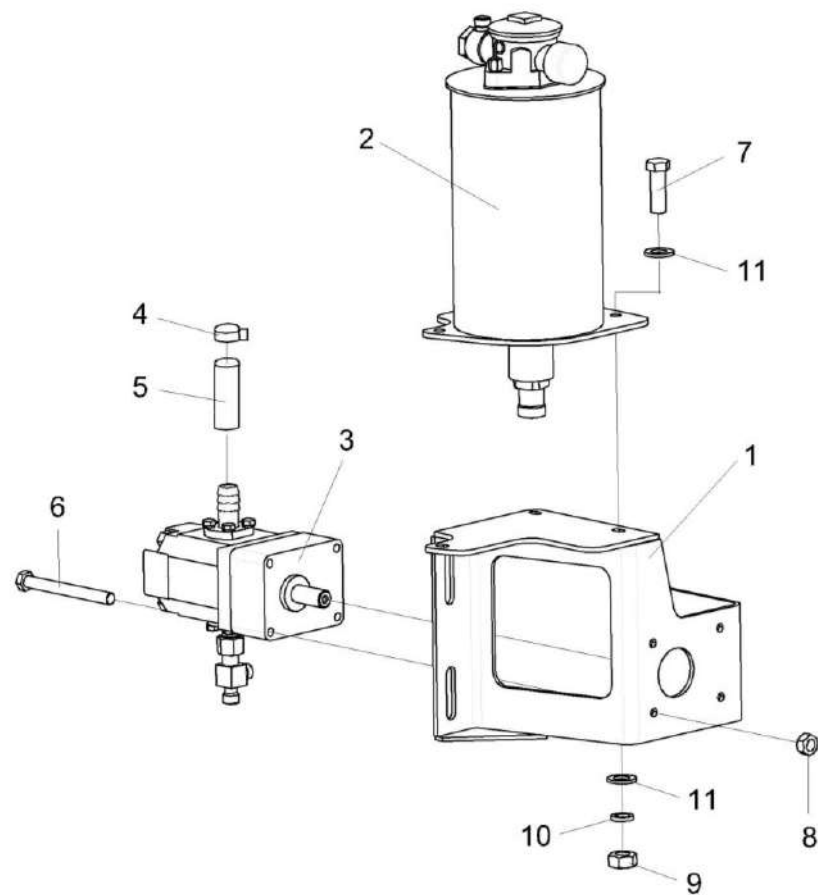


Рисунок 6 – Установка гидронасоса КЗР 1540400, КЗР 1540400-01 и КЗР 1540400-02

КЗР 1540000 КДС (Версия 04)

№ рис	№ поз	Обозначение	Наименование	Куда входит	
				Обозначение	Кол. на 1 сб. ед.
УСТАНОВКА ГИДРОНАСОСА КЗР 1540400, КЗР 1540400-01 и КЗР 1540400-02 (рисунок 6)					
6	1-11	КЗР 1540400	Установка гидронасоса	КЗР 1540000	1
				КЗР 1540000-01	1
				КЗР 1540000-02	1
1-11	КЗР 1540400-01	Установка гидронасоса	КЗР 1540000	1	
			КЗР 1540000-01	1	
			КЗР 1540000-02	1	
1-11	КЗР 1540400-02	Установка гидронасоса	КЗР 1540000	1	
			КЗР 1540000-01	1	
			КЗР 1540000-02	1	
1	КЗР 1540470	Кронштейн	КЗР 1540000	1	
			КЗР 1540000-01	1	
			КЗР 1540000-02	1	
2	КЗК-9-1542010	Бак масляный	КЗР 1540400	1	
			КЗР 1540400-01	1	
2	КЗК-9-1542010-01	Бак масляный	КЗР 1540400-02	1	
3	КЗК-13-0689160	Гидронасос	КЗР 1540400-01	1	
3	КЗК-13-0689170	Гидронасос	КЗР 1540400	1	
3	КЗК-13-0689180	Гидронасос	КЗР 1540400-02	1	
4	А 23.02.160	Хомут стяжной	КЗР 1540000	2	
			КЗР 1540000-01	2	
			КЗР 1540000-02	2	

КЗР 1540000 КДС (Версия 04)

№ рис	№ поз	Обозначение	Наименование	Куда входит	
				Обозначение	Кол. на 1 сб. ед.
6	5	РНД 0200012-03	Рукав Рукав 20x29-1.6 – 10362 L=(80±3) мм	KЗР 1540000	1
				KЗР 1540000-01	1
				KЗР 1540000-02	1
	6		Болт М8-6ех35 – 7796	KЗР 1540000	4
				KЗР 1540000-01	4
				KЗР 1540000-02	4
	6		Болт М8-6ех85 – 7796	KЗР 1540400	4
	7		Болт М10-6ех30 – 7796	KЗР 1540000	3
				KЗР 1540000-01	3
				KЗР 1540000-02	
	8		Гайка М8-6G – 5915	KЗР 1540000	4
				KЗР 1540000-01	4
				KЗР 1540000-02	4
	9		Гайка М10-6G – 5915	KЗР 1540000	3
				KЗР 1540000-01	3
				KЗР 1540000-02	3
	10		Шайба 10Т 65Г – 6402	KЗР 1540000	3
				KЗР 1540000-01	3
				KЗР 1540000-02	3
	11		Шайба С.10.01 – 11371	KЗР 1540000	6
				KЗР 1540000-01	6
				KЗР 1540000-02	6

КЗР 1540000 КДС (Версия 04)

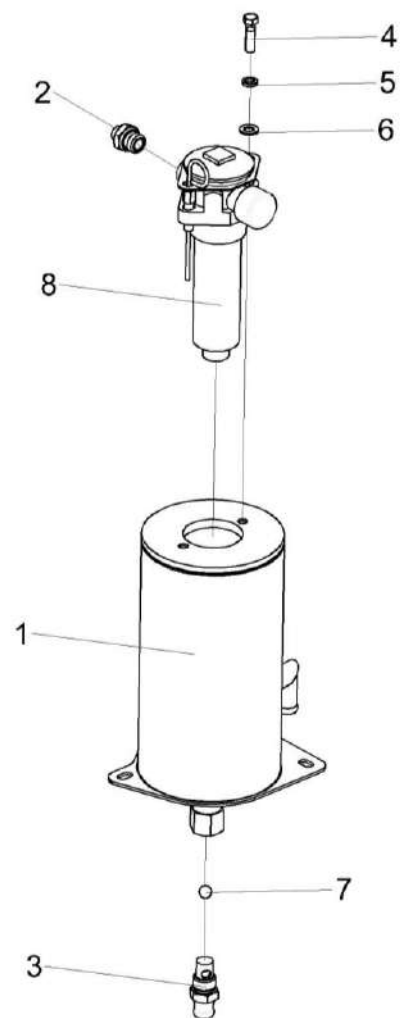


Рисунок 7 – Бак масляный КЗК-9-1542010 и КЗК-9-1542010-01

КЗР 1540000 КДС (Версия 04)

№ рис	№ поз	Обозначение	Наименование	Куда входит	
				Обозначение	Кол. на 1 сб. ед.
БАК МАСЛЯНЫЙ КЗК-9-1542010 и КЗК-9-1542010-01 (рисунок 7)					
7	1-8	КЗК-9-1542010	Бак масляный	КЗР 1540400 КЗР 1540400-01	1
	1-8	КЗК-9-1542010-01	Бак масляный	КЗР 1540400-02	1
	1	КЗР 1542070	Бак масляный	КЗК-9-1542010	1
	1	КЗР 1542070-01	Бак масляный	КЗК-9-1542010-01	1
	2	ГШТ 6012240-02	Штуцер	КЗК-9-1542010	1
				КЗК-9-1542010-01	1
	3	МКС 0108612	Штуцер	КЗК-9-1542010	1
				КЗК-9-1542010-01	
	4		Болт М10-6Ех35 – 7796	КЗК-9-1542010 КЗК-9-1542010-01	1
	5		Шайба 10Т 65Г – 6402	КЗК-9-1542010 КЗК-9-1542010-01	2
6		Шайба С.10.01 – 11371	КЗК-9-1542010 КЗК-9-1542010-01	2	
7		Шарик 14,288-60 – 3722	КЗК-9-1542010 КЗК-9-1542010-01	1	
8	ГДЗ_4101-08000-00102	Фильтр RFA110FV1BB305CH	КЗК-9-1542010 КЗК-9-1542010-01	1	

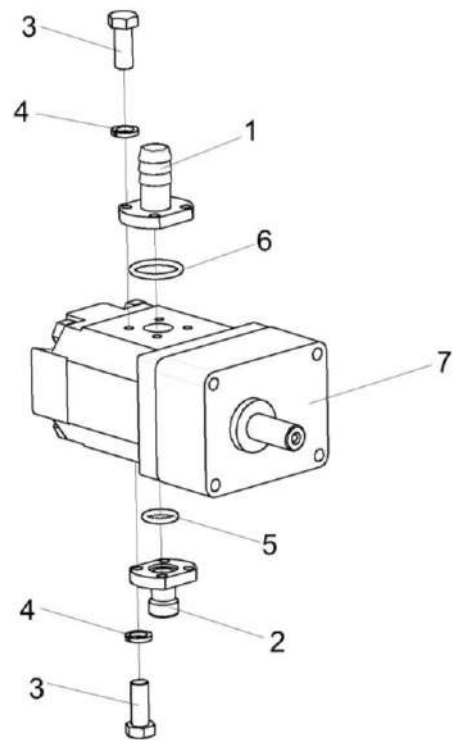


Рисунок 8 – Гидронасос КЗК-13-0689170, КЗК-13-0689160 и КЗК-13-0689180

КЗР 1540000 КДС (Версия 04)

№ рис	№ поз	Обозначение	Наименование	Куда входит	
				Обозначение	Кол. на 1 сб. ед.
ГИДРОНАСОС КЗК-13-0689170, КЗК-13-0689160 и КЗК-13-0689180 (рисунок 8)					
8	1-7	КЗК-13-0689170	Гидронасос	КЗР 1540400	1
	1-7	КЗК-13-0689160	Гидронасос	КЗР 1540400-01	1
	1-7	КЗК-13-0689180	Гидронасос	КЗР 1540400-02	1
	1	КЗР 1542210А	Фланец	КЗК-13-0689170	1
				КЗК-13-0689160	1
				КЗК-13-0689180	1
	2	КЗК-13-0689602	Фланец	КЗК-13-0689170	1
				КЗК-13-0689160	1
				КЗК-13-0689180	
	3		Болт М6-6х20 – 7798	КЗК-13-0689170	8
				КЗК-13-0689160	8
				КЗК-13-0689180	
	4		Шайба 6Т 65Г – 6402	КЗК-13-0689170	8
				КЗК-13-0689160	8
КЗК-13-0689180					
5		Кольцо 016-020-25-2-2 – 18829/9833	КЗК-13-0689170	1	
			КЗК-13-0689160	1	
			КЗК-13-0689180		
6		Кольцо 024-028-25-2-2 – 18829/9833	КЗК-13-0689170	1	
			КЗК-13-0689160	1	
			КЗК-13-0689180		
7	ГДЗ_4101-01900-00012	Гидронасос HPLPA217SC6x6x4BVB140	КЗК-13-0689170	1	

КЗР 1540000 КДС (Версия 04)

№ рис	№ поз	Обозначение	Наименование	Куда входит	
				Обозначение	Кол. на 1 сб. ед.
8	7		Насос шестеренный GP2K16L-H8C6C-VR140-12G	K3K-13-0689160	1
	7	ГДЗ_4101-01010-00342	Гидронасос шестеренный AP20.160.AAH01R207N-001 (6010210008236)	K3K-13-0689180	1

КЗР 1540000 КДС (Версия 04)

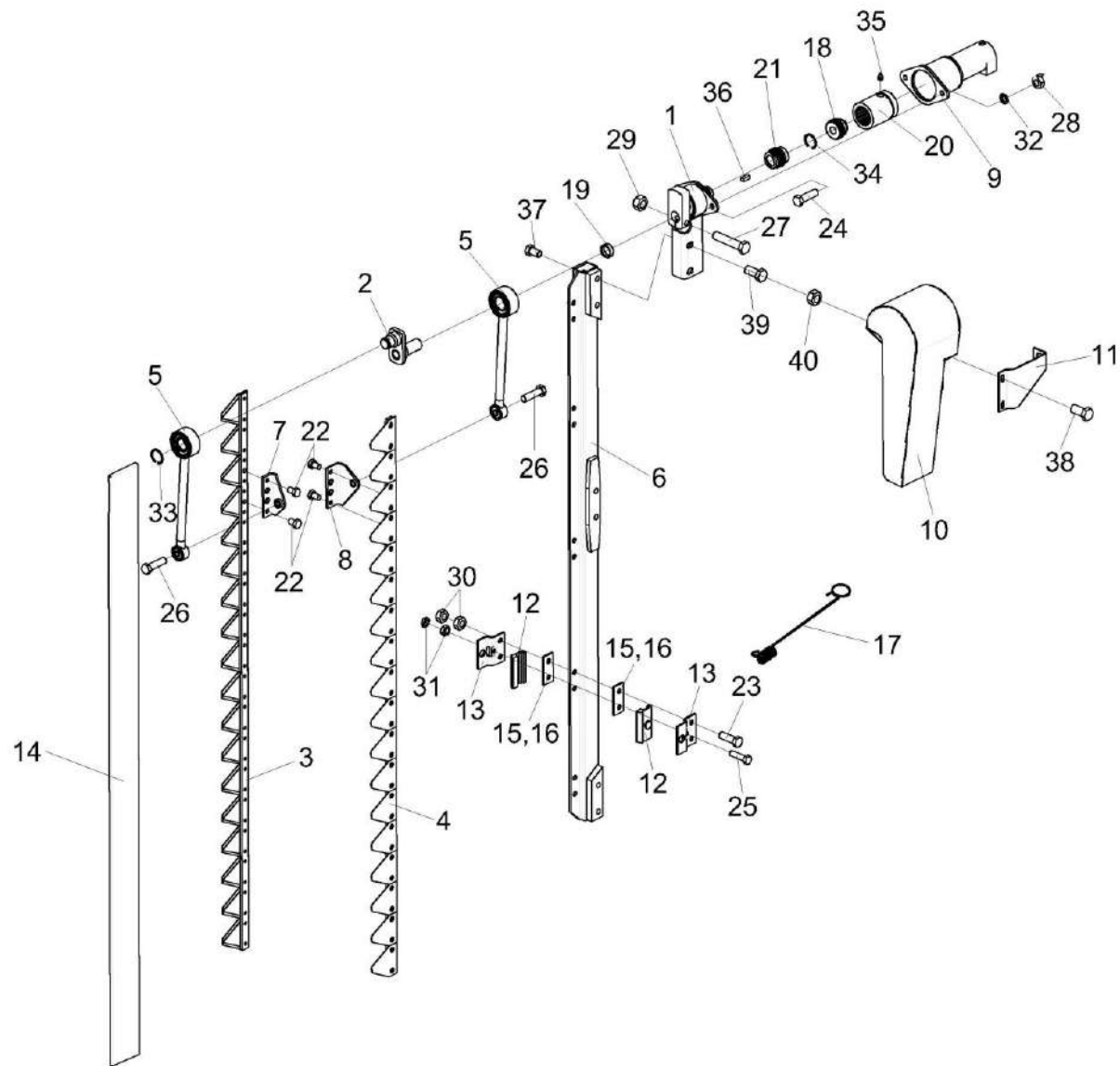


Рисунок 9 – Делитель активный КЗК-9-1543000А

КЗР 1540000 КДС (Версия 04)

№ рис	№ поз	Обозначение	Наименование	Куда входит	
				Обозначение	Кол. на 1 сб. ед.
ДЕЛИТЕЛЬ АКТИВНЫЙ КЗК-9-1543000А (рисунок 9)					
9	1-40	КЗК-9-1543000А	Делитель активный	КЗР 1540000	1
				КЗР 1540000-01	1
				КЗР 1540000-02	1
	1	КЗР 1543010А	Опора	КЗК-9-1543000А	1
	2	КЗР 1543020	Кулачок	КЗК-9-1543000А	1
	3	КЗР 1543050	Нож	КЗК-9-1543000А	1
	4	КЗР 1543050-01	Нож	КЗК-9-1543000А	1
	5	КЗР 1543080	Шатун	КЗК-9-1543000А	2
	6	КЗР 1543100Б	Брус	КЗК-9-1543000А	1
	7	КЗР 1543120	Кронштейн	КЗК-9-1543000А	1
	8	КЗР 1543130	Кронштейн	КЗК-9-1543000А	1
	9	КЗК-9-1543140	Гидромотор	КЗК-9-1543000А	1
	10	КЗР 1543200	Щиток	КЗК-9-1543000А	1
	11	КЗК-9-1543407	Кронштейн	КЗК-9-1543000А	1
	12	КЗР 1543001	Направляющая	КЗК-9-1543000А	10
13	КЗР 1543403	Прижим	КЗК-9-1543000А	10	
14	КЗР 1543428А	Кожух	КЗК-9-1543000А	1	
15	КЗР 1543431	Пластина регулировочная	КЗК-9-1543000А	20	
					наиб. кол.

КЗР 1540000 КДС (Версия 04)

№ рис	№ поз	Обозначение	Наименование	Куда входит	
				Обозначение	Кол. на 1 сб. ед.
9	16	КЗР 1543431-01	Пластина регулировочная	КЗК-9-1543000А	20 наиб. кол.
	17	КЗР 1543607А	Пружина	КЗК-9-1543000А	2
	18	КЗР 1543615	Полумуфта	КЗК-9-1543000А	1
	19	КЗР 1543803	Втулка	КЗК-9-1543000А	1
	20	ПКК 0104652	Обойма	КЗК-9-1543000А	1
	21	ПКК 0104654	Полумуфта	КЗК-9-1543000А	1
	22		Болт М8-6х12 – 7796	КЗК-9-1543000А	4
	23		Болт М8-6х30 – 7796	КЗК-9-1543000А	5
	24		Болт М10-6х25 – 7796	КЗК-9-1543000А	2
	25		Болт М10-6х30 – 7796	КЗК-9-1543000А	10
	26		Болт М10-6х35 – 7796	КЗК-9-1543000А	2
	27		Болт М12-6х60 – 7796	КЗК-9-1543000А	1
	28		Гайка М10-6G – 5915	КЗК-9-1543000А	2
	29		Гайка М12-6G – 5915	КЗК-9-1543000А	1
	30		Гайка М8-6G – 5916	КЗК-9-1543000А	10
	31		Гайка М10-6G – 5916	КЗК-9-1543000А	20
	32		Шайба 10 65Г – 6402	КЗК-9-1543000А	3
33		Кольцо В25 – 13942	КЗК-9-1543000А	1	

КЗР 1540000 КДС (Версия 04)

№ рис	№ поз	Обозначение	Наименование	Куда входит	
				Обозначение	Кол. на 1 сб. ед.
9	34		Кольцо В37 – 13943	КЗК-9-1543000А	2
	35		Масленка 1.1 – 19853	КЗК-9-1543000А	1
	36		Шпонка 6Х6х20 – 23360	КЗК-9-1543000А	1
	37		Болт DIN 6921-M10X20-8.8-A-A3G	КЗК-9-1543000А	1
	38		Болт DIN 6921-M10X25-8.8-A-A3G	КЗК-9-1543000А	2
	39		Болт DIN 6921-M12X25-8.8-A-A3G	КЗК-9-1543000А	2
	40		Гайка DIN 6923 M10-8-A-A3G	КЗК-9-1543000А	2

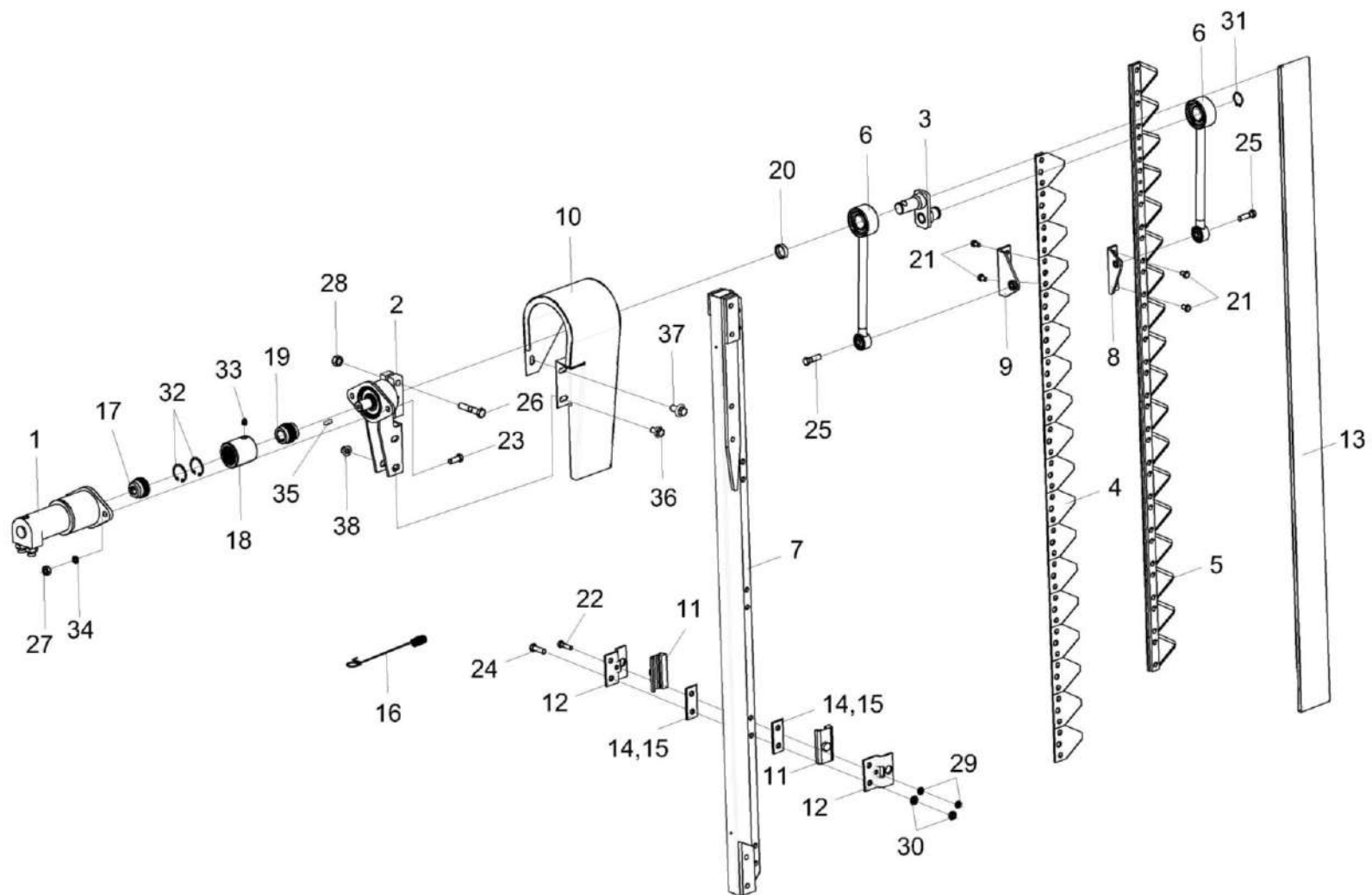


Рисунок 10 – Делитель активный КЗК-9-1543000А-01

КЗР 1540000 КДС (Версия 04)

№ рис	№ поз	Обозначение	Наименование	Куда входит	
				Обозначение	Кол. на 1 сб. ед.
ДЕЛИТЕЛЬ АКТИВНЫЙ КЗК-9-1543000А-01 (рисунок 10)					
10	1-38	КЗК-9-1543000А-01	Делитель активный	КЗР 1540000	1
				КЗР 1540000-01	1
				КЗР 1540000-02	1
	1	КЗК-9-1543140	Гидромотор	КЗК-9-1543000А-01	1
	2	КЗР 1543010А	Опора	КЗК-9-1543000А-01	1
	3	КЗР 1543020	Кулачок	КЗК-9-1543000А-01	1
	4	КЗР 1543050	Нож	КЗК-9-1543000А-01	1
	5	КЗР 1543050-01	Нож	КЗК-9-1543000А-01	1
	6	КЗР 1543080	Шатун	КЗК-9-1543000А-01	2
	7	КЗР 1543100Б-01	Брус	КЗК-9-1543000А-01	1
	8	КЗР 1543120-01	Кронштейн	КЗК-9-1543000А-01	1
	9	КЗР 1543130-01	Кронштейн	КЗК-9-1543000А-01	1
	10	КЗР 1543200-01	Щиток	КЗК-9-1543000А-01	1
	11	КЗР 1543001	Направляющая	КЗК-9-1543000А-01	10
	12	КЗР 1543403	Прижим	КЗК-9-1543000А-01	10
13	КЗР 1543428А	Кожух	КЗК-9-1543000А-01	1	
14	КЗР 1543431	Пластина регулировочная	КЗК-9-1543000А-01	20	
15	КЗР 1543431-01	Пластина регулировочная	КЗК-9-1543000А-01	20	
				наиб. кол.	
				наиб. кол.	

КЗР 1540000 КДС (Версия 04)

№ рис	№ поз	Обозначение	Наименование	Куда входит	
				Обозначение	Кол. на 1 сб. ед.
10	16	КЗР 1543607А	Пружина	КЗК-9-1543000А-01	2
	17	КЗР 1543615	Полумуфта	КЗК-9-1543000А-01	1
	19	ПКК 0104652	Обойма	КЗК-9-1543000А-01	1
	20	ПКК 0104654	Полумуфта	КЗК-9-1543000А-01	1
	18	КЗР 1543803	Втулка	КЗК-9-1543000А-01	1
	21		Болт М8-6ех12 – 7796	КЗК-9-1543000А-01	4
	22		Болт М8-6ех30 – 7796	КЗК-9-1543000А-01	5
	23		Болт М10-6ех25 – 7796	КЗК-9-1543000А-01	2
	24		Болт М10-6ех30 – 7796	КЗК-9-1543000А-01	10
	25		Болт М10-6ех35 – 7796	КЗК-9-1543000А-01	2
	26		Болт М12-6ех60 – 7796	КЗК-9-1543000А-01	1
	27		Гайка М10-6G – 5915	КЗК-9-1543000А-01	2
	28		Гайка М12-6G – 5915	КЗК-9-1543000А-01	1
	29		Гайка М8-6G – 5916	КЗК-9-1543000А-01	10
	30		Гайка М10-6G – 5916	КЗК-9-1543000А-01	20
	32		Кольцо В25 – 13942	КЗК-9-1543000А-01	1
	33		Кольцо В37 – 13943	КЗК-9-1543000А-01	2
	34		Масленка 1.1 – 19853	КЗК-9-1543000А-01	1

КЗР 1540000 КДС (Версия 04)

№ рис	№ поз	Обозначение	Наименование	Куда входит	
				Обозначение	Кол. на 1 сб. ед.
10	31		Шайба 10 65Г – 6402	КЗК-9-1543000А-01	3
	35		Шпонка 6х6х20 – 23360	КЗК-9-1543000А-01	1
	36		Болт DIN 6921-M10X20-8.8-A-A3G	КЗК-9-1543000А-01	3
	37		Болт DIN 6921-M12X25-8.8-A-A3G	КЗК-9-1543000А-01	2
	38		Гайка DIN 6923 M10-8-A-A3G	КЗК-9-1543000А-01	2

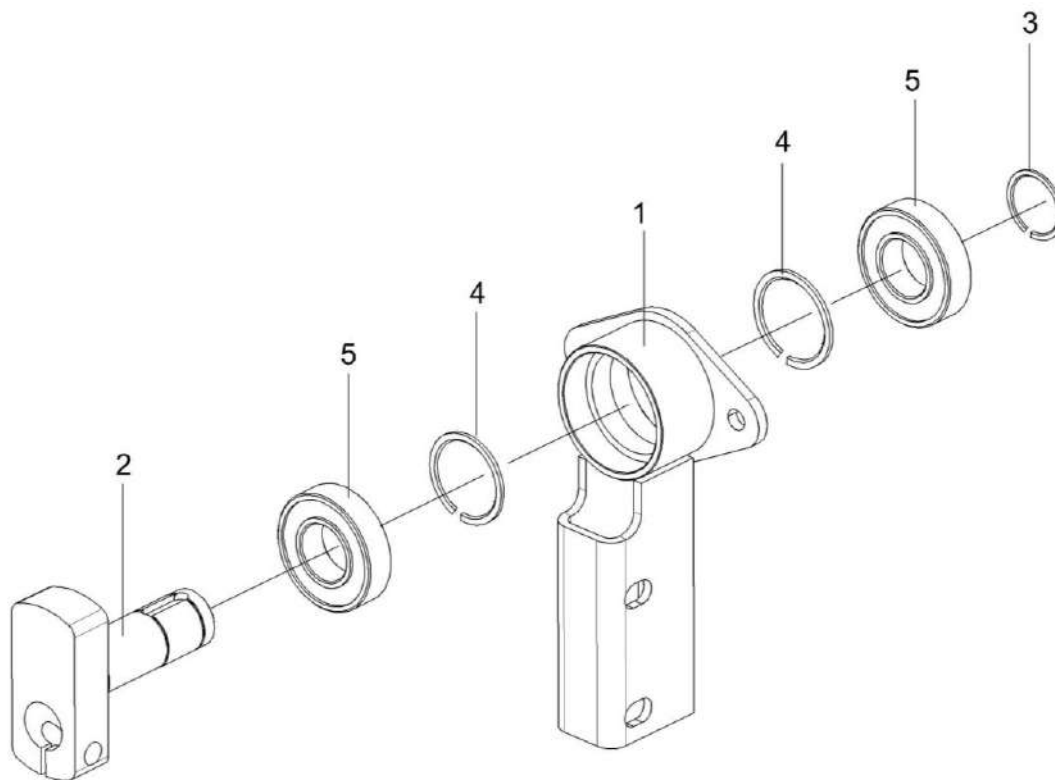


Рисунок 11 – Опора КЗР 1543010А

КЗР 1540000 КДС (Версия 04)

№ рис	№ поз	Обозначение	Наименование	Куда входит	
				Обозначение	Кол. на 1 сб. ед.
ОПОРА КЗР 1543010А (рисунок 11)					
11	1-5	КЗР 1543010А	Опора	КЗК-9-1543000А	1
				КЗК-9-1543000А-01	1
	1	КЗР 1543040Б	Опора	КЗР 1543010А	1
	2	КЗР 1543603Б	Цапфа	КЗР 1543010А	1
	3		Кольцо В30 – 13940	КЗР 1543010А	1
	4		Кольцо В62 – 13941	КЗР 1543010А	2
	5		Подшипник 180206А – 8882	КЗР 1543010А	2

КЗР 1540000 КДС (Версия 04)

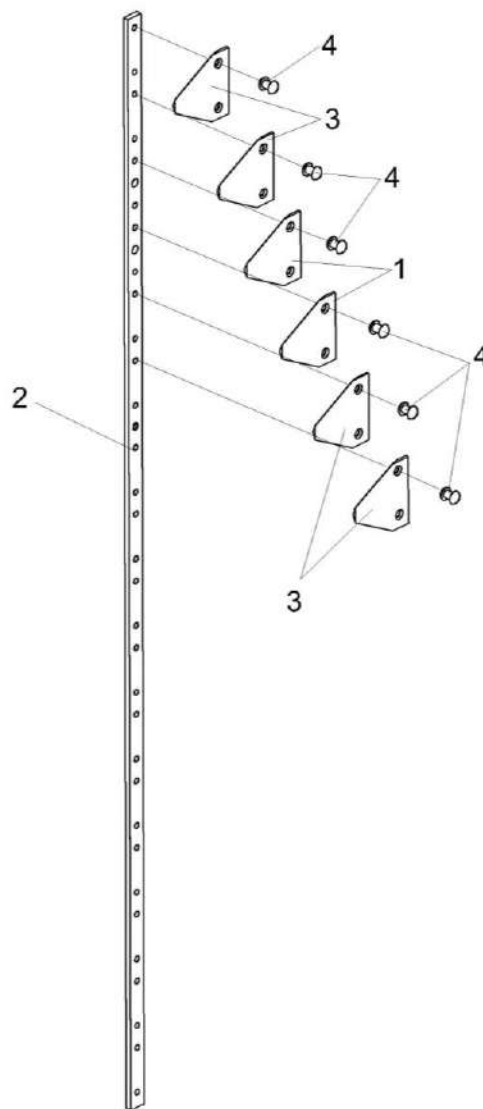


Рисунок 12 – Нож КЗР 1543050 и КЗР 1543050-01

КЗР 1540000 КДС (Версия 04)

№ рис	№ поз	Обозначение	Наименование	Куда входит	
				Обозначение	Кол. на 1 сб. ед.
НОЖ КЗР 1543050 и КЗР 1543050-01 (рисунок 12)					
12	1-4	КЗР 1543050	Нож	КЗК-9-1543000А	1
				КЗК-9-1543000А-01	1
	1-4	КЗР 1543050-01	Нож	КЗК-9-1543000А	1
				КЗК-9-1543000А-01	1
	1	КЗР 1543432	Сегмент	КЗР 1543050	2
				КЗР 1543050-01	2
	2	КЗР 1543501	Полоса ножевая	КЗР 1543050	1
				КЗР 1543050-01	1
	3		С.066.08 Сегмент 2Н – 158 или Сегмент 1Н Н.066.08-01	КЗР 1543050	16
				КЗР 1543050-01	16
	4		Заклепка 6x18 – 10300	КЗР 1543050	36
				КЗР 1543050-01	36

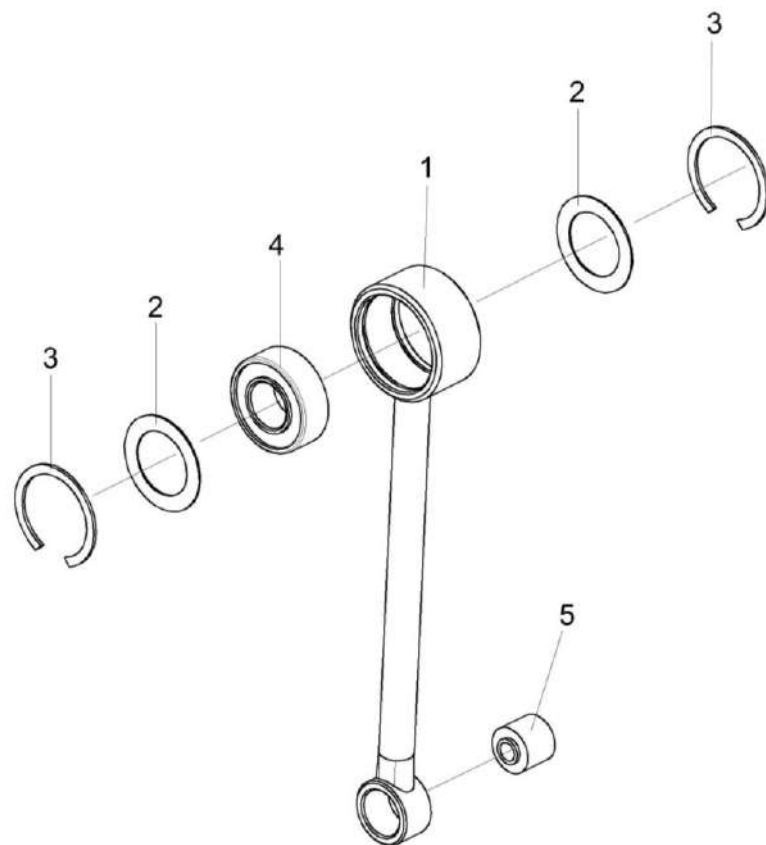


Рисунок 13 – Шатун КЗР 1543080

КЗР 1540000 КДС (Версия 04)

№ рис	№ поз	Обозначение	Наименование	Куда входит	
				Обозначение	Кол. на 1 сб. ед.
ШАТУН КЗР 1543080 (рисунок 13)					
13	1-5	КЗР 1543080	Шатун	КЗК-9-1543000А	2
				КЗК-9-1543000А-01	2
	1	КЗР 1543030	Тяга	КЗР 1543080	2
	2	КЗР 1543438	Шайба защитная	КЗР 1543080	4
	3		Кольцо В52 – 13941	КЗР 1543080	4
	4		Подшипник 2205Е-2RS1 или Подшипник 2205Е-2RS1TN9 или Подшипник 2205.2RS1.TV	КЗР 1543080	2
5		Сайлентблок 001 18 039/103 65NR511 или КЗР 1543310 Сайлентблок	КЗР 1543080	2	

КЗР 1540000 КДС (Версия 04)

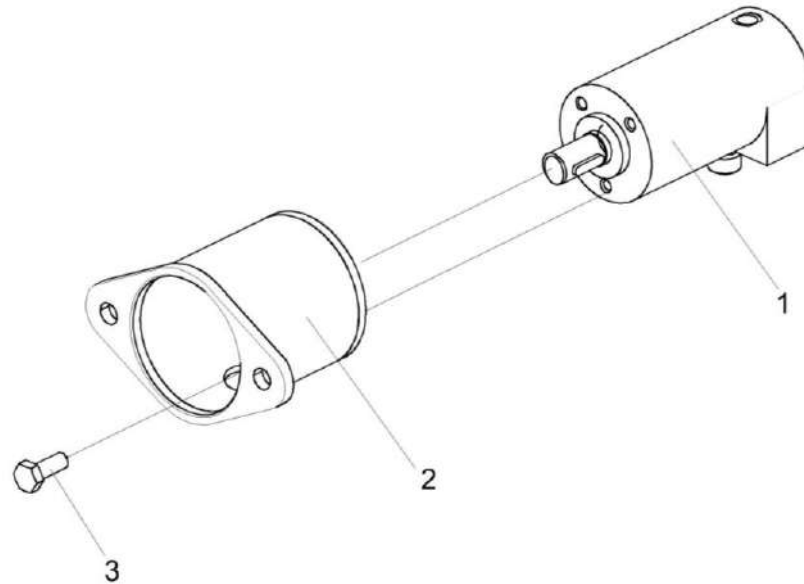


Рисунок 14 – Гидромотор КЗК-9-1543140

№ рис	№ поз	Обозначение	Наименование	Куда входит	
				Обозначение	Кол. на 1 сб. ед.
ГИДРОМОТОР КЗК-9-1543140 (рисунок 14)					
14	1-3	КЗК-9-1543140	Гидромотор	КЗК-9-1543000А	1
				КЗК-9-1543000А-01	1
	1	КЗК-9-1542240	Гидромотор	КЗК-9-1543140	1
	2	КЗР 1543070А	Стакан	КЗК-9-1543140	1
	3		Болт М6-6х16 – 7798	КЗК-9-1543140	3

КЗР 1540000 КДС (Версия 04)

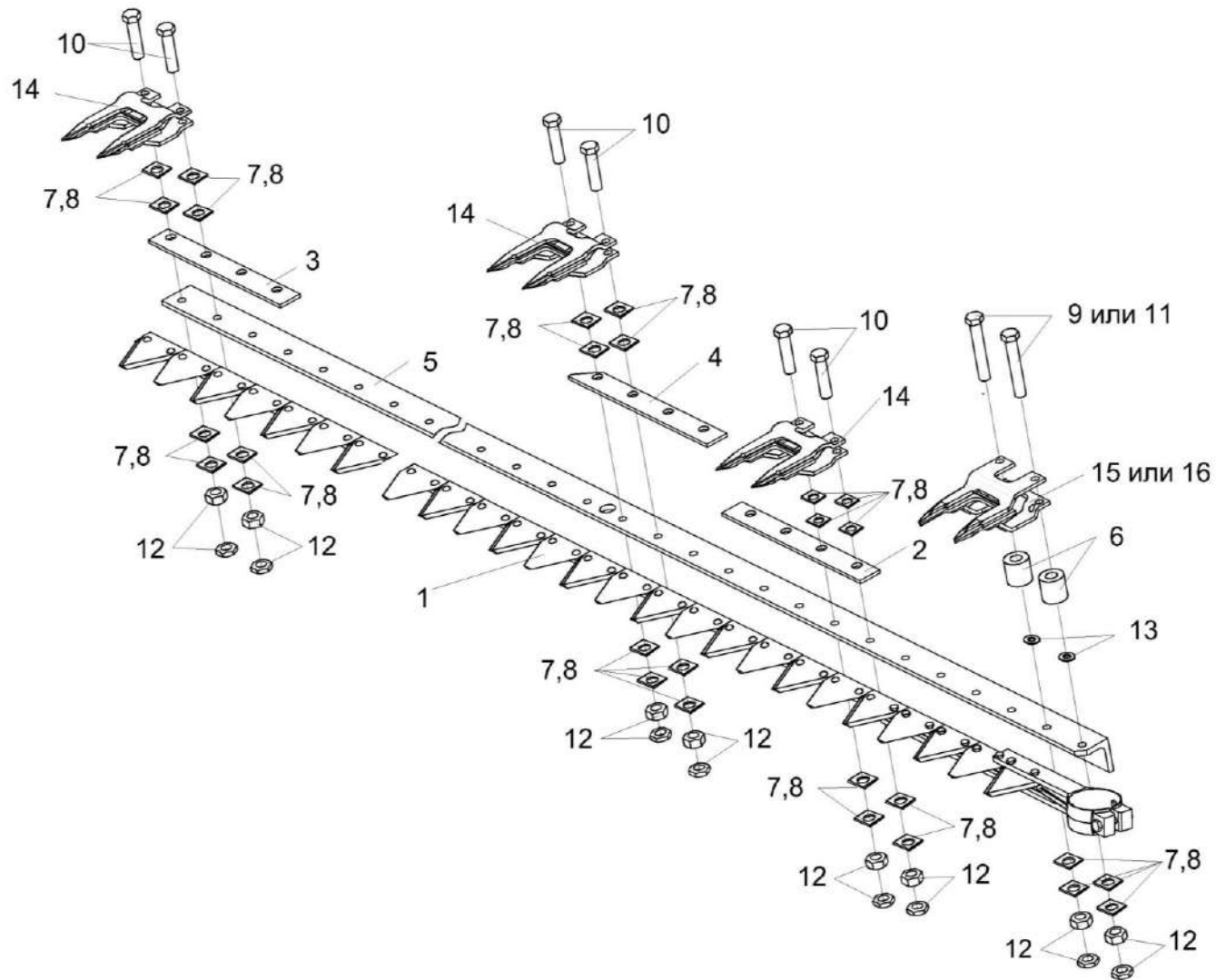


Рисунок 15 – Аппарат режущий КЗР 1547000

Рисунок 16 – Аппарат режущий КЗР 1547000-01

Рисунок 17 – Аппарат режущий КЗР 1547000-02

КЗР 1540000 КДС (Версия 04)

№ рис	№ поз	Обозначение	Наименование	Куда входит	
				Обозначение	Кол. на 1 сб. ед.
АППАРАТ РЕЖУЩИЙ КЗР 1547000 (рисунок 15)					
15	1-16	КЗР 1547000	Аппарат режущий	КЗР 1540000	1
	9,12,16	КЗК-9-1507070	Палец направляющий сдвоенный	КЗР 1547000	1
	6,11-13,15	КЗК-9-1507080	Палец сдвоенный	КЗР 1547000	1
	1	КЗР 1547010 или КЗР 1547120	Нож	КЗР 1547000	1
	2	КЗР 1507401	Пластина трения	КЗР 1547000	14
	3	КЗР 1507401-01	Пластина трения	КЗР 1547000	1
	4	КЗР 1507412	Пластина трения	КЗР 1547000	4
	5	КЗР 1507701	Брус пальцевый	КЗР 1547000	1
	6	КЗР 1507801	Втулка	КЗК-9-1507080	2
	7	КСЛ 0201442А	Прокладка регулировочная	КЗР 1547000	114 наиб. кол.
	8	МКС 0506506	Прокладка	КЗР 1547000	38 наиб. кол.
	9		Болт М10-6х40 – 7796	КЗК-9-1507070	2
10		Болт М10-6х45 – 7796	КЗР 1547000	76	
11		Болт М10-6х60 – 7796	КЗК-9-1507080	2	
12		Гайка М10-6G – 5915	КЗР 1547000 КЗК-9-1507070 КЗК-9-1507080	152 4 4	

КЗР 1540000 КДС (Версия 04)

№ рис	№ поз	Обозначение	Наименование	Куда входит	
				Обозначение	Кол. на 1 сб. ед.
15	13		Шайба С.10.01 – 11371	КЗК-9-1507080	2
	14		Палец сдвоенный 12MDW 003781532-М.1.0340-410 100 001 №42607174 или ПЗЛ 1507030 Палец сдвоенный	КЗР 1547000	38
	15		Палец крайний БРПК 762315.013-01 или ПЗЛ 1507050 Палец направляющий	КЗК-9-1507080	1
	16		Палец направляющий сдвоенный 12 MDW 003781540-М.1.0578-410 300 041 №42607182 или ПЗЛ1507040 Палец направляющий	КЗК-9-1507070	1

КЗР 1540000 КДС (Версия 04)

№ рис	№ поз	Обозначение	Наименование	Куда входит	
				Обозначение	Кол. на 1 сб. ед.
АППАРАТ РЕЖУЩИЙ КЗР 1547000-01 (рисунок 16)					
16	1-16	КЗР 1547000-01	Аппарат режущий	КЗР 1540000-01	1
	9,12,16	КЗК-9-1507070	Палец направляющий сдвоенный	КЗР 1547000-01	1
	6,11-13,15	КЗК-9-1507080	Палец сдвоенный	КЗР 1547000-01	1
	1	КЗР 1547010-01 или КЗР 1547120-01	Нож	КЗР 1547000-01	1
	2	КЗР 1507401	Пластина трения	КЗР 1547000-01	11
	3	КЗР 1507401-01	Пластина трения	КЗР 1547000-01	1
	4	КЗР 1507412	Пластина трения	КЗР 1547000-01	4
	5	КЗР 1507702А	Брус пальцевый	КЗР 1547000-01	1
	6	КЗР 1507801	Втулка	КЗК-9-1507080	2
	7	КСЛ 0201442А	Прокладка регулировочная	КЗР 1547000-01	96 наиб. кол.
	8	МКС 0506506	Прокладка	КЗР 1547000-01	32 наиб. кол.
	9		Болт М10-6х40 – 7796	КЗК-9-1507070	2
10		Болт М10-6х45 – 7796	КЗР 1547000-01	64	
11		Болт М10-6х60 – 7796	КЗК-9-1507080	2	
12		Гайка М10-6G – 5915	КЗР 1547000-01 КЗК-9-1507070 КЗК-9-1507080	128 4 4	

КЗР 1540000 КДС (Версия 04)

№ рис	№ поз	Обозначение	Наименование	Куда входит	
				Обозначение	Кол. на 1 сб. ед.
16	13		Шайба С.10.01 – 11371	КЗК-9-1507080	2
	14		Палец сдвоенный 12MDW 003781532-М.1.0340-410 100 001 №42607174 или ПЗЛ 1507030 Палец сдвоенный	КЗР 1547000-01	32
	15		Палец крайний БРПК 762315.013-01 или ПЗЛ 1507050 Палец направляющий	КЗК-9-1507080	1
	16		Палец направляющий сдвоенный 12 MDW 003781540-М.1.0578-410 300 041 №42607182	КЗК-9-1507070	1

КЗР 1540000 КДС (Версия 04)

№ рис	№ поз	Обозначение	Наименование	Куда входит	
				Обозначение	Кол. на 1 сб. ед.
АППАРАТ РЕЖУЩИЙ КЗР 1547000-02 (рисунок 17)					
17	1-16	КЗР 1547000-02	Аппарат режущий	КЗР 1540000-02	1
	9,12,16	КЗК-9-1507070	Палец направляющий сдвоенный	КЗР 1547000-02	1
	6,11-13,15	КЗК-9-1507080	Палец сдвоенный	КЗР 1547000-02	1
	1	КЗР 1547010-02 или КЗР 1547120-02	Нож	КЗР 1547000-02	1
	2	КЗР 1507401	Пластина трения	КЗР 1547000-02	18
	3	КЗР 1507411	Пластина трения	КЗР 1547000-02	1
	4	КЗР 1507412	Пластина трения	КЗР 1547000-02	4
	5	КЗР 1507703	Брус пальцевый	КЗР 1547000-02	1
	6	КЗР 1507801	Втулка	КЗК-9-1507080	2
	7	КСЛ 0201442А	Прокладка регулировочная	КЗР 1547000-02	135 наиб. кол.
	8	МКС 0506506	Прокладка	КЗР 1547000-02	45 наиб. кол.
	9		Болт М10-6х40 – 7796	КЗК-9-1507070	2
	10		Болт М10-6х45 – 7796	КЗР 1547000-02	90
11		Болт М10-6х60 – 7796	КЗК-9-1507080	2	
12		Гайка М10-6G – 5915	КЗР 1547000-02 КЗК-9-1507070 КЗК-9-1507080	180 4 4	
13		Шайба С.10.01 – 11371	КЗК-9-1507080	2	

КЗР 1540000 КДС (Версия 04)

№ рис	№ поз	Обозначение	Наименование	Куда входит	
				Обозначение	Кол. на 1 сб. ед.
17	14		Палец сдвоенный 12MDW 003781532-М.1.0340-410 100 001 №42607174 или ПЗЛ 1507030 Палец сдвоенный	КЗР 1547000-02	45
	15		Палец крайний БРПК 762315.013-01 или ПЗЛ 1507050 Палец направляющий	КЗК-9-1507080	1
	16		Палец направляющий сдвоенный 12 MDW 003781540-М.1.0578-410 300 041 №42607182	КЗК-9-1507070	1

КЗР 1540000 КДС (Версия 04)

№ рис	№ поз	Обозначение	Наименование	Куда входит	
				Обозначение	Кол. на 1 сб. ед.
НОЖ КЗР 1547010, КЗР 1547010-01 и КЗР 1547010-02 (рисунок 18)					
18	1-10	КЗР 1547010	Нож	КЗР 1547000	1
	1-10	КЗР 1547010-01	Нож	КЗР 1547000-01	1
	1-10	КЗР 1547010-02	Нож	КЗР 1547000-02	1
	1,4	КЗР 1547030	Головка	КЗР 1547010	1
				КЗР 1547010-01	1
				КЗР 1547010-02	1
	1	КЗР 1547020	Головка	КЗР 1547030	1
	2	КЗР 1507001	Втулка	КЗР 1547010	1
				КЗР 1547010-01	1
				КЗР 1547010-02	1
	3	КЗР 1507504	Полоса ножевая	КЗР 1547010	1
	3	КЗР 1507504-01	Полоса ножевая	КЗР 1547010-01	1
	3	КЗР 1507504-02 или КЗР 1507510	Полоса ножевая	КЗР 1547010-02	1
	4	КЗР 1507602	Втулка	КЗР 1547030	9
	5		С.066.46 Сегмент 2Н – 158 или Сегмент 1Н Н.066.46-01	КЗР 1547010	77
				КЗР 1547010-01	65
КЗР 1547010-02				91	
6		Болт М10-6ех60 – 7796	КЗР 1547010	1	
			КЗР 1547010-01	1	
			КЗР 1547010-02	1	

КЗР 1540000 КДС (Версия 04)

№ рис	№ поз	Обозначение	Наименование	Куда входит	
				Обозначение	Кол. на 1 сб. ед.
18	7		Болт М6-6х20 – 7798	КЗР 1547010	6
				КЗР 1547010-01	6
				КЗР 1547010-02	6
	8		Болт М6-6х25 – 7798	КЗР 1547010	3
				КЗР 1547010-01	3
				КЗР 1547010-02	3
	9		Гайка М10-6G – 5915	КЗР 1547010	1
				КЗР 1547010-01	1
				КЗР 1547010-02	1
	10		Заклепка 6х18 - 10299	КЗР 1547010	145
				КЗР 1547010-01	121
				КЗР 1547010-02	173

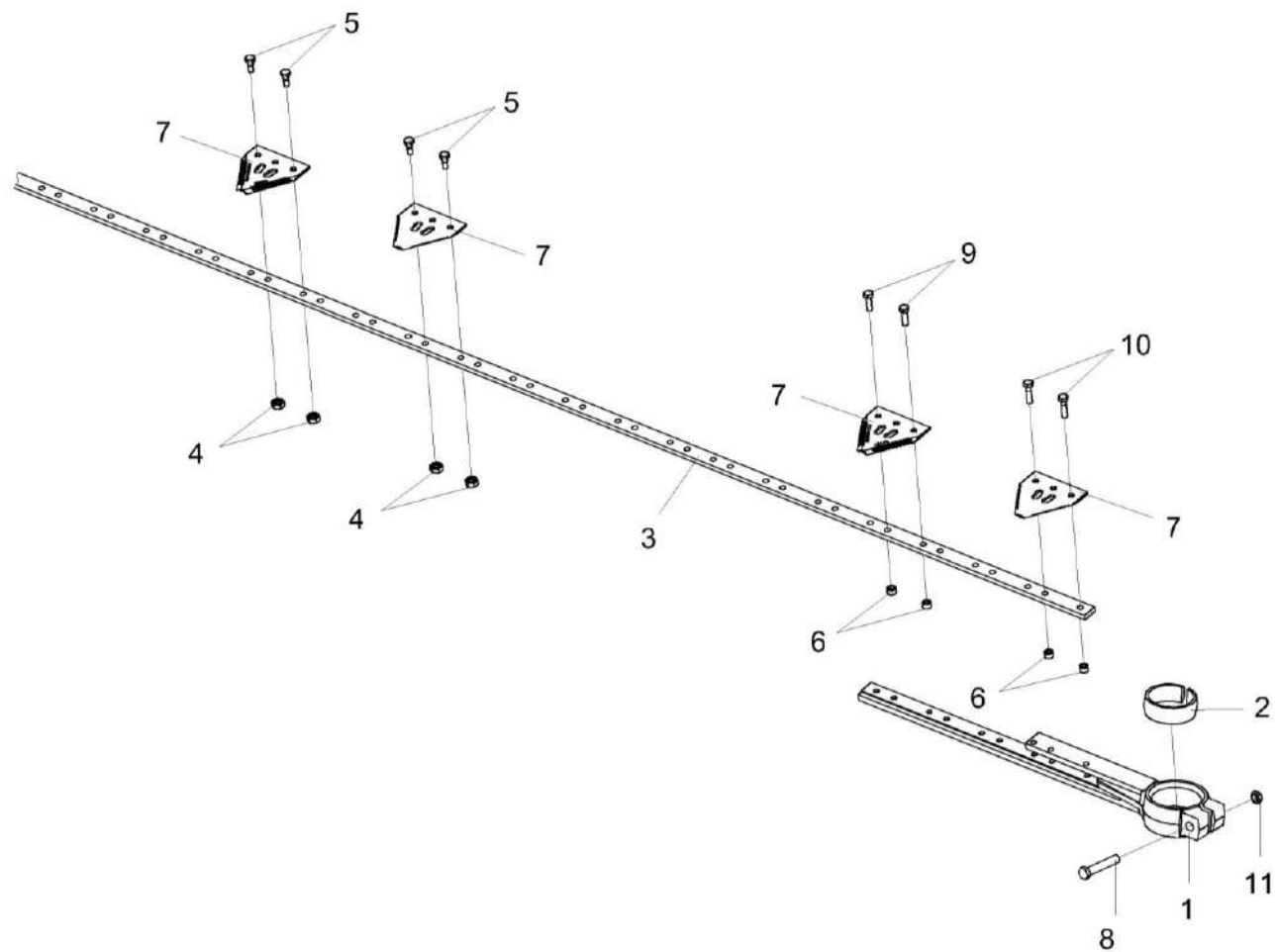


Рисунок 19 – Нож КЗР 1547120, КЗР 1547120-01 и КЗР 1547120-02

КЗР 1540000 КДС (Версия 04)

№ рис	№ поз	Обозначение	Наименование	Куда входит	
				Обозначение	Кол. на 1 сб. ед.
НОЖ КЗР 1547120, КЗР 1547120-01 и КЗР 1547120-02 (рисунок 19)					
19	1-11	КЗР 1547120	Нож	КЗР 1547000	1
	1-11	КЗР 1547120-01	Нож	КЗР 1547000-01	1
	1-11	КЗР 1547120-02	Нож	КЗР 1547000-02	1
	1,6	КЗР 1547030	Головка	КЗР 1547120	1
				КЗР 1547120-01	1
				КЗР 1547120-02	1
	1	КЗР 1547020	Головка	КЗР 1547030	1
	2	КЗР 1507001	Втулка	КЗР 1547120	1
				КЗР 1547120-01	1
				КЗР 1547120-02	1
	3	КЗР 1507504	Полоса ножевая	КЗР 1547120	1
	3	КЗР 1507504-01	Полоса ножевая	КЗР 1547120-01	1
	3	КЗР 1507504-02 или КЗР 1507510	Полоса ножевая	КЗР 1547120-02	1
	4	ЖВ31260603	Гайка	КЗР 1547120	145
				КЗР 1547120-01	121
				КЗР 1547120-02	173
5	ЖВ31260604-04	Винт	КЗР 1547120	145	
			КЗР 1547120-01	121	
			КЗР 1547120-02	173	
6	КЗР 1507602	Втулка	КЗР 1547030	9	

КЗР 1540000 КДС (Версия 04)

№ рис	№ поз	Обозначение	Наименование	Куда входит	
				Обозначение	Кол. на 1 сб. ед.
19	7		С.066.46 Сегмент 2Н – 158 или Сегмент 1Н Н.066.46-01	КЗР 1547120	77
				КЗР 1547120-01	65
				КЗР 1547120-02	91
	8		Болт М10-6ех60 – 7796	КЗР 1547120	1
				КЗР 1547120-01	1
				КЗР 1547120-02	1
	9		Болт М6-6ех20 – 7798	КЗР 1547120	6
				КЗР 1547120-01	6
				КЗР 1547120-02	6
	10		Болт М6-6ех25 – 7798	КЗР 1547120	3
				КЗР 1547120-01	3
				КЗР 1547120-02	3
	11		Гайка М10-6G – 5915	КЗР 1547120	1
				КЗР 1547120-01	1
				КЗР 1547120-02	1

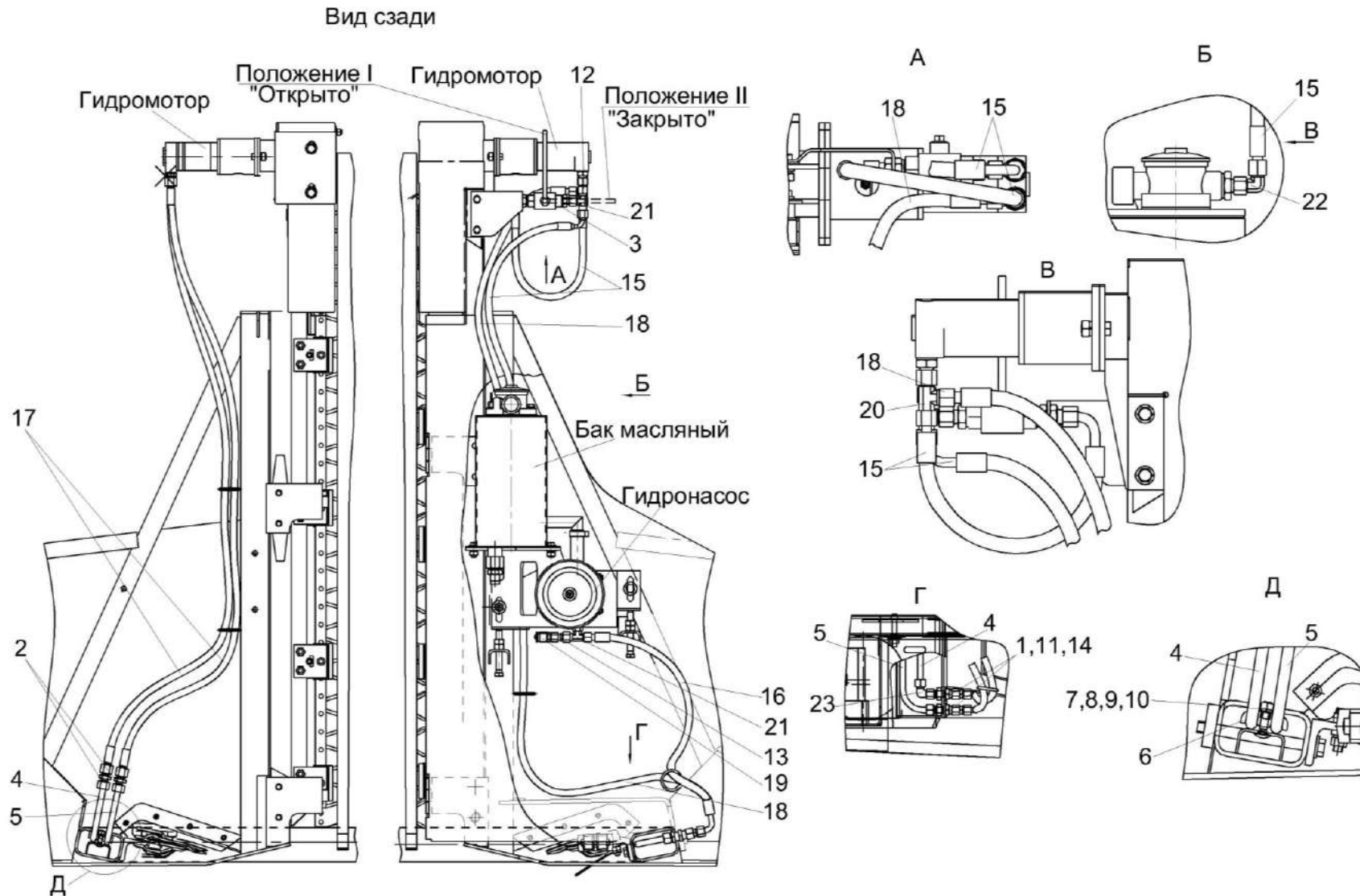


Рисунок 20 – Гидросистема привода приспособления для уборки рапса ПР КЗР 1542000А
 Рисунок 21 – Гидросистема привода приспособления для уборки рапса ПР КЗР 1542000А-01
 Рисунок 22 – Гидросистема привода приспособления для уборки рапса ПР КЗР 1542000А-02

КЗР 1540000 КДС (Версия 04)

№ рис	№ поз	Обозначение	Наименование	Куда входит	
				Обозначение	Кол. на 1 сб. ед.
ГИДРОСИСТЕМА ПРИВОДА ПРИСПОСОБЛЕНИЯ ДЛЯ УБОРКИ РАПСА ПР КЗР 1542000А (рисунок 20)					
20	1-23	КЗР 1542000А	Гидросистема привода приспособления для уборки рапса ПР	КЗР 1540000	1
	1	ГШУ 0624010-03	Штуцер	КЗР 1542000А	2
	2	ГШП 0618624-01	Штуцер	КЗР 1542000А	2
	3	КЗК-9-1542250	Кран	КЗР 1542000А	1
	4	КЗР 1542410	Пакет трубопроводов	КЗР 1542000А	1
	5	КЗР 1542420	Пакет трубопроводов	КЗР 1542000А	1
	6	КЗК 1790001	Брус	КЗР 1542000А	1
	7		Болт М8-6Ех35-7802	КЗР 1542000А	1
	8		Гайка М8-6G-5915	КЗР 1542000А	1
	9		Шайба 8Т 65Г-6402	КЗР 1542000А	1
	10		Шайба С 8.01-6958	КЗР 1542000А	1
	11		Шайба С.18.01-11371	КЗР 1542000А	4
	12	ГДЗ_4115-10180-00039	Переходник GZ10LCF	КЗР 1542000А	1
	13	ГДЗ_4115-10180-00040	Переходник RED10/08LOMDCF	КЗР 1542000А	1
	14	ГДЗ_4115-10180-00091	Переходник RED12/10LOMDCF	КЗР 1542000А	2
	15		РВД 8-2SC-M16X1,5-24°-500-0°-90°	КЗР 1542000А	2
	16		РВД 8-2SC-M16X1,5-24°-600-0°-90°	КЗР 1542000А	1

КЗР 1540000 КДС (Версия 04)

№ рис	№ поз	Обозначение	Наименование	Куда входит	
				Обозначение	Кол. на 1 сб. ед.
20	17		РВД 8-2SC-M16X1,5-24°-1450	КЗР 1542000А	2
	18		РВД 8-2SC-M16X1,5-24°-1800-0°-90	КЗР 1542000А	1
	19	ГДЗ_4115-10300-00006	Соединение резьбовое с колпачком AB20-11/BO8L	КЗР 1542000А	1
	20	ГДЗ_4115-10220-00129	Тройник EL10LOMDCF	КЗР 1542000А	1
	21	ГДЗ_4115-10220-00133	Тройник ET10LOMDCF	КЗР 1542000А	2
	22	ГДЗ_4101-11020-00022	Угольник EW10LOMDCF	КЗР 1542000А	1
	23	ГДЗ_4112-10900-00101	Угольник EW12LOMDCF	КЗР 1542000А	1

КЗР 1540000 КДС (Версия 04)

№ рис	№ поз	Обозначение	Наименование	Куда входит	
				Обозначение	Кол. на 1 сб. ед.
ГИДРОСИСТЕМА ПРИВОДА ПРИСПОСОБЛЕНИЯ ДЛЯ УБОРКИ РАПСА ПР КЗР 1542000А-01 (рисунок 21)					
21	1-23	КЗР 1542000А-01	Гидросистема привода приспособления для уборки рапса ПР	КЗР 1540000-01	1
	1	ГШУ 0624010-03	Штуцер	КЗР 1542000А-01	2
	2	ГШП 0618624-01	Штуцер	КЗР 1542000А-01	2
	3	КЗК-9-1542250	Кран	КЗР 1542000А-01	1
	4	КЗР 1542370	Пакет трубопроводов	КЗР 1542000А-01	1
	5	КЗР 1542430	Пакет трубопроводов	КЗР 1542000А-01	1
	6	КЗК 1790001	Брус	КЗР 1542000А-01	1
	7		Болт М8-6Ех35-7802	КЗР 1542000А-01	1
	8		Гайка М8-6G-5915	КЗР 1542000А-01	1
	9		Шайба 8Т 65Г-6402	КЗР 1542000А-01	1
	10		Шайба С 8.01-6958	КЗР 1542000А-01	1
	11		Шайба С.18.01-11371	КЗР 1542000А-01	4
	12	ГДЗ_4115-10180-00039	Переходник GZ10LCF	КЗР 1542000А-01	1
	13	ГДЗ_4115-10180-00040	Переходник RED10/08LOMDCF	КЗР 1542000А-01	1
	14	ГДЗ_4115-10180-00091	Переходник RED12/10LOMDCF	КЗР 1542000А-01	2
	15		РВД 8-2SC-M16X1,5-24°-500-0°-90°	КЗР 1542000А-01	2
	16		РВД 8-2SC-M16X1,5-24°-600-0°-90°	КЗР 1542000А-01	1

КЗР 1540000 КДС (Версия 04)

№ рис	№ поз	Обозначение	Наименование	Куда входит	
				Обозначение	Кол. на 1 сб. ед.
21	17		РВД 8-2SC-M16X1,5-24°-1450	КЗР 1542000А-01	2
	18		РВД 8-2SC-M16X1,5-24°-1800-0°-90	КЗР 1542000А-01	1
	19	ГДЗ_4115-10300-00006	Соединение резьбовое с колпачком АВ20-11/В08L	КЗР 1542000А-01	1
	20	ГДЗ_4115-10220-00129	Тройник EL10LOMDCF	КЗР 1542000А-01	1
	21	ГДЗ_4115-10220-00133	Тройник ET10LOMDCF	КЗР 1542000А-01	2
	22	ГДЗ_4101-11020-00022	Угольник EW10LOMDCF	КЗР 1542000А-01	1
	23	ГДЗ_4112-10900-00101	Угольник EW12LOMDCF	КЗР 1542000А-01	1

КЗР 1540000 КДС (Версия 04)

№ рис	№ поз	Обозначение	Наименование	Куда входит	
				Обозначение	Кол. на 1 сб. ед.
ГИДРОСИСТЕМА ПРИВОДА ПРИСПОСОБЛЕНИЯ ДЛЯ УБОРКИ РАПСА ПР КЗР 1542000А-02 (рисунок 22)					
22	1-23	КЗР 1542000А-02	Гидросистема привода приспособления для уборки рапса ПР	КЗР 1540000-02	1
	1	ГШУ 0624010-03	Штуцер	КЗР 1542000А-02	2
	2	ГШП 0618624-01	Штуцер	КЗР 1542000А-02	2
	3	КЗК-9-1542250	Кран	КЗР 1542000А-02	1
	4	КЗР 1542410-01	Пакет трубопроводов	КЗР 1542000А-02	1
	5	КЗР 1542420-01	Пакет трубопроводов	КЗР 1542000А-02	1
	6	КЗК 1790001	Брус	КЗР 1542000А-02	1
	7		Болт М8-6Ех35-7802	КЗР 1542000А-02	1
	8		Гайка М8-6G-5915	КЗР 1542000А-02	1
	9		Шайба 8Т 65Г-6402	КЗР 1542000А-02	1
	10		Шайба С 8.01-6958	КЗР 1542000А-02	1
	11		Шайба С.18.01-11371	КЗР 1542000А-02	4
	12	ГДЗ_4115-10180-00039	Переходник GZ10LCF	КЗР 1542000А-02	1
	13	ГДЗ_4115-10180-00040	Переходник RED10/08LOMDCF	КЗР 1542000А-02	1
	14	ГДЗ_4115-10180-00091	Переходник RED12/10LOMDCF	КЗР 1542000А-02	2
	15		РВД 8-2SC-M16X1,5-24°-500-0°-90°	КЗР 1542000А-02	2
	16		РВД 8-2SC-M16X1,5-24°-600-0°-90°	КЗР 1542000А-02	1

КЗР 1540000 КДС (Версия 04)

№ рис	№ поз	Обозначение	Наименование	Куда входит	
				Обозначение	Кол. на 1 сб. ед.
22	17		РВД 8-2SC-M16X1,5-24°-1450	КЗР 1542000А-02	2
	18		РВД 8-2SC-M16X1,5-24°-1800-0°-90	КЗР 1542000А-02	1
	19	ГДЗ_4115-10300-00006	Соединение резьбовое с колпачком АВ20-11/В08L	КЗР 1542000А-02	1
	20	ГДЗ_4115-10220-00129	Тройник EL10LOMDCF	КЗР 1542000А-02	1
	21	ГДЗ_4115-10220-00133	Тройник ET10LOMDCF	КЗР 1542000А-02	2
	22	ГДЗ_4101-11020-00022	Угольник EW10LOMDCF	КЗР 1542000А-02	1
	23	ГДЗ_4112-10900-00101	Угольник EW12LOMDCF	КЗР 1542000А-02	1

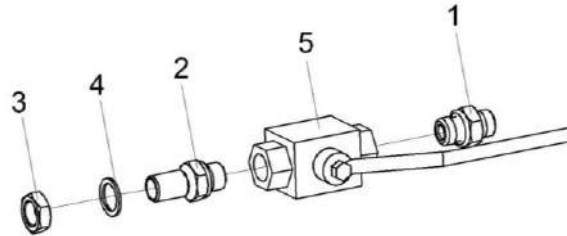


Рисунок 23 – Кран КЗК-9-1542250

№ рис	№ поз	Обозначение	Наименование	Куда входит	
				Обозначение	Кол. на 1 сб. ед.
КРАН КЗК-9-1542250 (рисунок 23)					
23	1-6	КЗК-9-1542250	Кран	КЗР 1542000А КЗР 1542000А-01 КЗР 1542000А-02	1
	1	ГДЗ_ГШТ 6038240-02	Штуцер	КЗК-9-1542250	1
	2	КЗК-9-1542607	Штуцер	КЗК-9-1542250	1
	3		Гайка М16Х1,5-6G – 2526	КЗК-9-1542250	1
	4		Прокладка G3/8 М1 – 23358	КЗК-9-1542250	1
	5	ГДЗ_4102-09030-00021	Кран FT 221/1-38	КЗК-9-1542250	1

КЗР 1540000 КДС (Версия 04)

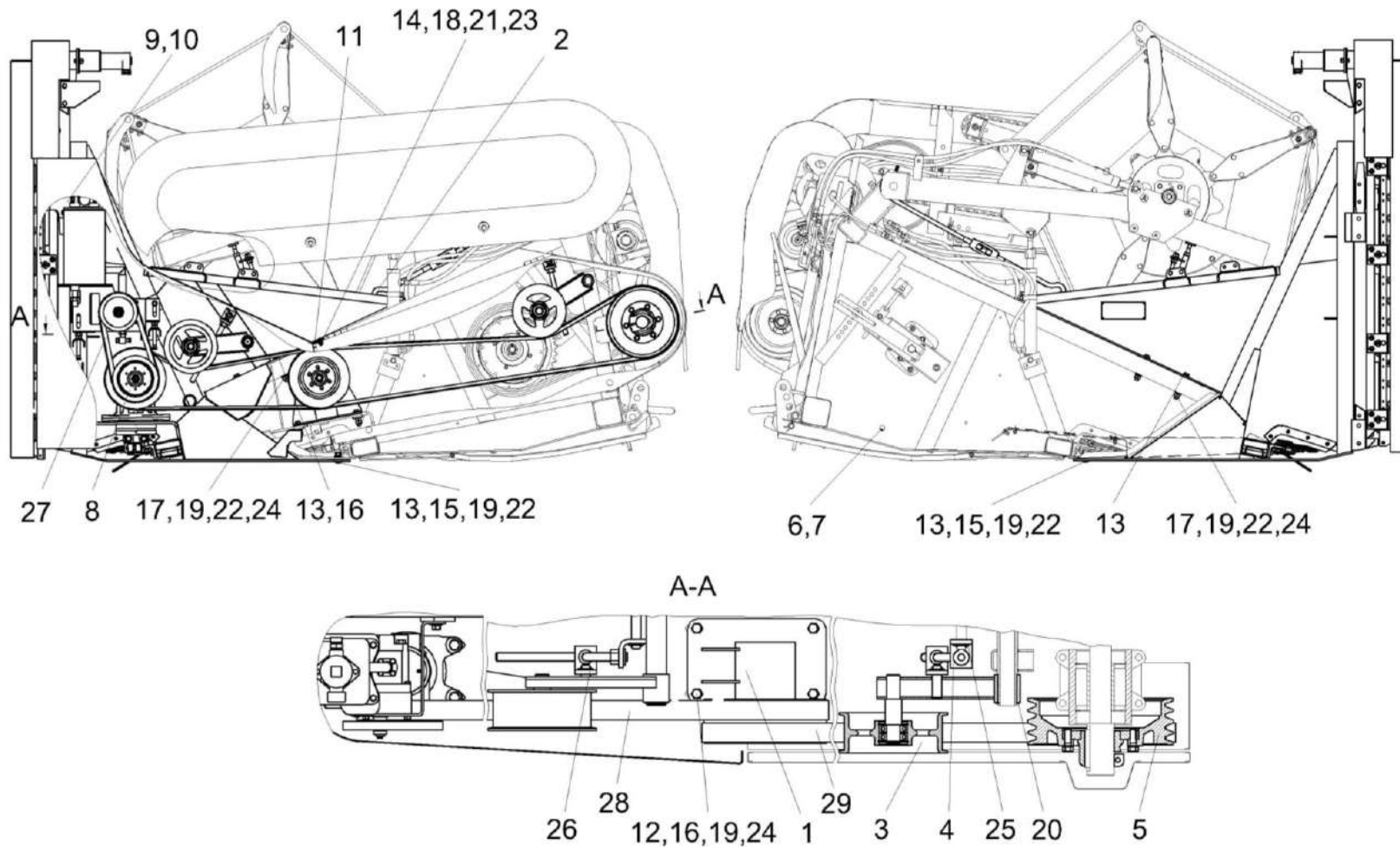


Рисунок 24 – Комплект монтажных частей КЗР 1540700

КЗР 1540000 КДС (Версия 04)

№ рис	№ поз	Обозначение	Наименование	Куда входит	
				Обозначение	Кол. на 1 сб. ед.
КОМПЛЕКТ МОНТАЖНЫХ ЧАСТЕЙ КЗР 1540700 (рисунок 24)					
24	1-29	КЗР 1540700	Комплект монтажных частей	КЗР 1540000	1
				КЗР 1540000-01	1
				КЗР 1540000-02	1
	1	КЗР 1540250	Контрпривод	КЗР 1540700	1
	2	КЗ-1-1540170А	Устройство стяжное	КЗР 1540700	2
	3	КЗР 1540020	Устройство натяжное	КЗР 1540700	1
	4	КЗР 1512030	Стяжка	КЗР 1540700	1
	5	КЗР 1540010	Шкив	КЗР 1540700	1
	6	КЗР 1507002	Заглушка	КЗР 1540700	2
	7	КЗР 1540007	Заглушка	КЗР 1540700	1
	8	КЗР 1540105	Шкив	КЗР 1540700	1
	9	КЗР 1543431	Пластина регулировочная	КЗР 1540700	4 наиб. кол.
	10	КЗР 1543431-01	Пластина регулировочная	КЗР 1540700	4 наиб. кол.
	11	КЗР 1540444А	Щиток	КЗР 1540700	1
12	КИС 0200409А	Шайба	КЗР 1540700	4	
13	МКС 0200405-01	Шайба	КЗР 1540700	11	
14		Болт М8-6ех16 – 7796	КЗР 1540700	2	

КЗР 1540000 КДС (Версия 04)

№ рис	№ поз	Обозначение	Наименование	Куда входит	
				Обозначение	Кол. на 1 сб. ед.
24	15		Болт М12-6ех30 – 7802	КЗР 1540700	3
	16		Болт М12-6ех55 – 7796	КЗР 1540700	4
	17		Болт М12-6ех90 – 7796	КЗР 1540700	4
	18		Гайка М8-6G – 5915	КЗР 1540700	2
	19		Гайка М12-6G – 5915	КЗР 1540700	15
	20		Кольцо В35 – 13942	КЗР 1540700	1
	21		Шайба 8Т 65Г – 6402	КЗР 1540700	2
	22		Шайба 12Т 65Г – 6402	КЗР 1540700	7
	23		Шайба С.8.01 – 11371	КЗР 1540700	4
	24		Шайба С.12.01 – 11371	КЗР 1540700	4
	25		Шайба С.14.01 – 11371	КЗР 1540700	1
	26		Шплинт 4х22 – 397	КЗР 1540700	1
	27		Ремень SPA 1032 LD	КЗР 1540700	1
	28		Ремень 2 НВ 2162 La	КЗР 1540700	1
	29		Ремень 2 НВ 3110 La	КЗР 1540700	1

КЗР 1540000 КДС (Версия 04)

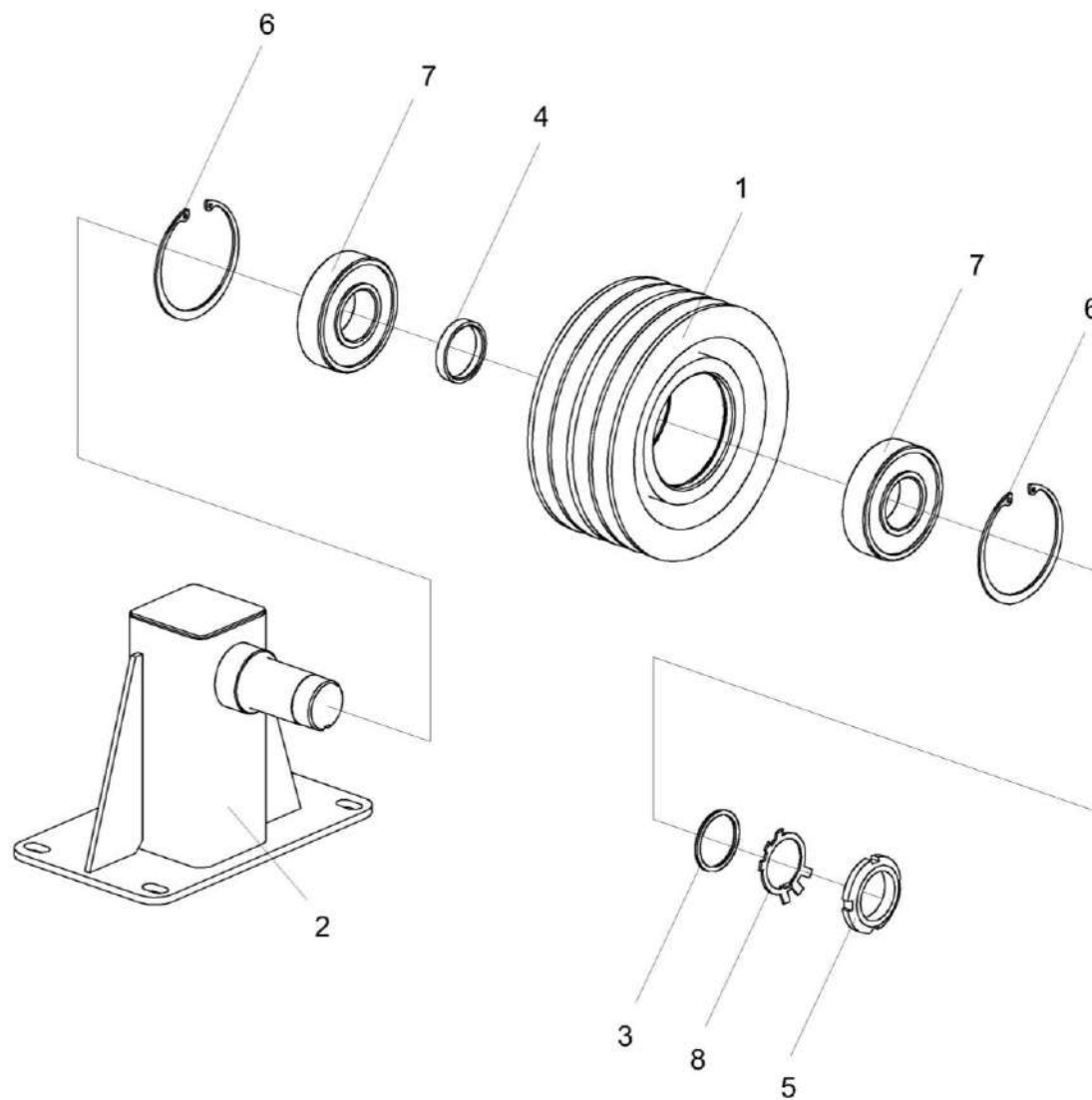


Рисунок 25 – Контрпривод КЗР 1540250

КЗР 1540000 КДС (Версия 04)

№ рис	№ поз	Обозначение	Наименование	Куда входит	
				Обозначение	Кол. на 1 сб. ед.
КОНТРПРИВОД КЗР 1540250 (рисунок 25)					
25	1-8	КЗР 1540250	Контрпривод	КЗР 1540700	1
	1,4,6,7	КЗР 1540270	Шкив	КЗР 1540250	1
	1	КЗР 1540104	Шкив	КЗР 1540270	1
	2	КЗР 1540260	Опора	КЗР 1540250	1
	3	КЗР 1540449	Шайба	КЗР 1540250	1
	4	КЗР 1540808	Втулка	КЗР 1540270	1
	5		Гайка М39х1,5-6Н – 11871	КЗР 1540250	1
	6		Кольцо В90 – 13941 или Кольцо В90 – 13943	КЗР 1540270	2
7		Подшипник 180308 – 8882	КЗР 1540270	2	
8		Шайба 39.01 – 11872	КЗР 1540250	1	

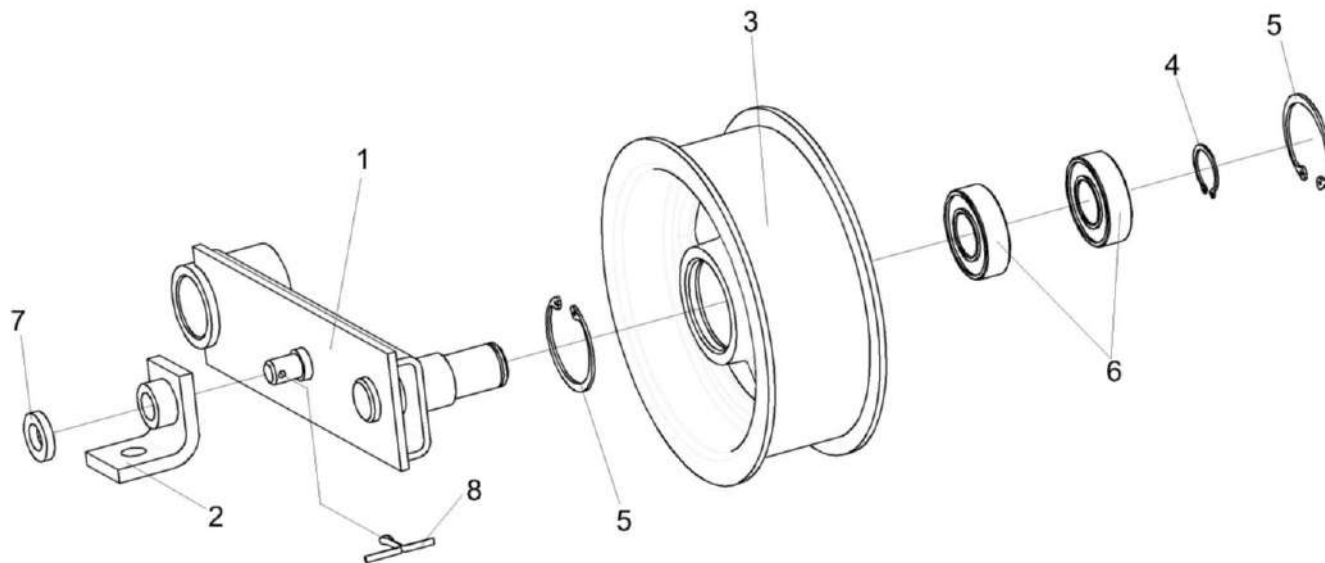


Рисунок 26 – Устройство натяжное КЗР 1540020

КЗР 1540000 КДС (Версия 04)

№ рис	№ поз	Обозначение	Наименование	Куда входит	
				Обозначение	Кол. на 1 сб. ед.
УСТРОЙСТВО НАТЯЖНОЕ КЗР 1540020 (рисунок 26)					
26	1-8	КЗР 1540020	Устройство натяжное	КЗР 1540700	1
	3,6-8	КПР 6105010 или КПР 6105010-01	Ролик	КЗР 1540020	1
	1	КЗР 154030	Рычаг	КЗР 1540020	1
	2	КЗР 1512020	Кронштейн	КЗР 1540020	1
	3	КПР 6105001 или КПР 6105101	Ролик	КПР 6105010 КПР 6105010-01	1
	4		Кольцо В25 – 13942	КЗР 1540020	1
	5		Кольцо В52 – 13941 или Кольцо В52 – 13943	КПР 6105010 КПР 6105010-01	2 2
	6		Подшипник 180205 – 8882	КПР 6105010 КПР 6105010-01	2 2
7		Шайба С.14.01 – 11371	КЗР 1540020	1	
8		Шплинт 4x22 – 397	КЗР 1540020	1	

КЗР 1540000 КДС (Версия 04)

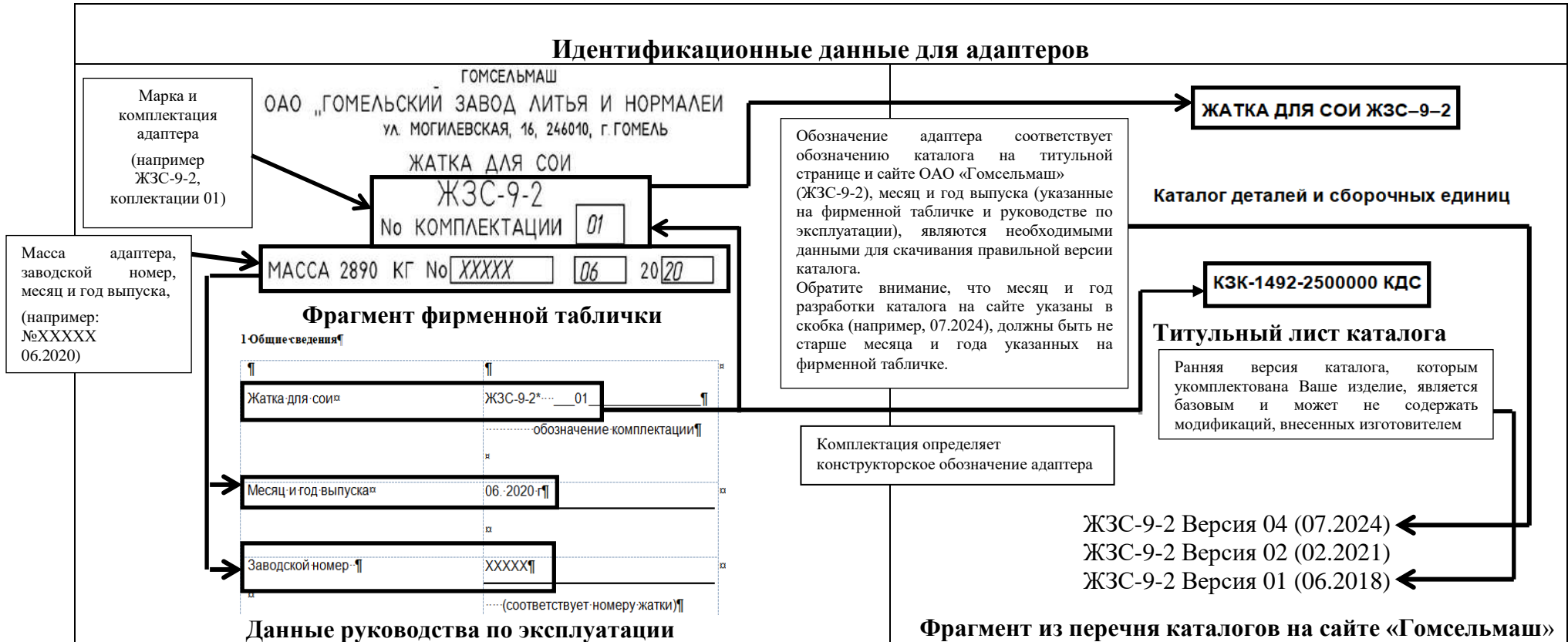
ПРАВИЛА ПОЛЬЗОВАНИЯ КАТАЛОГОМ

ВВЕДЕНИЕ

Каталог деталей и сборочных единиц предназначен для составления заявок на запасные части, необходимые при техническом обслуживании и ремонте изделий.

Каталог деталей и сборочных единиц содержит сведения об устройстве, конфигурации конкретного изделия (группы изделий), марку, идентификационный номер или обозначение изделия. Необходимая информация по идентификации изделия и соответствии ему каталога приведены на титульном листе каталога и включает марку, идентификационный номер, номер комплектации, обозначение изделия также указанных на фирменной табличке, паспорте или руководстве по эксплуатации.

Соответствие данных, позволяющих идентифицировать машину и использовать размещенные на сайте каталоги деталей и сборочных единиц, указаны на рисунках (см. ниже).



КЗР 1540000 КДС (Версия 04)

При использовании каталога с сайта ОАО «Гомсельмаш», обращайте внимание на дату изготовления изделия (указана на фирменной табличке) и дату разработки каталога (указана в скобках в наименовании каталога на сайте ОАО «Гомсельмаш»). Необходимый Вам каталог, должен содержать дату разработки каталога, идущую после даты изготовления Вашего изделия, при совпадении даты изготовления изделия и даты разработки каталога, необходимо использовать версию каталога с одинаковой датой.

Пример соответствия даты, при подборе каталогов для адаптеров изготовленных **до 2025:**

Дата изготовления изделия на фирменной табличке ЖЗК-9-2 (№ КОМПЛЕКТАЦИИ 01)	№	<input type="text"/>	<input type="text" value="06"/>	<input type="text" value="20"/>	<input type="text" value="20"/>	← Необходимая Вам версия
Версии каталогов, на сайте ОАО «Гомсельмаш» для ЖЗК-9-2 (№ КОМПЛЕКТАЦИИ 01), что соответствует конструкторскому обозначению жатки (КЗК-1492-1500000)			Версия 03 (12.2020)		Версия 04 (06.2021)	

Пример соответствия дат, при подборе каталогов для адаптеров изготовленных **с 2025 г:**

Дата изготовления изделия на фирменной табличке для инд № HAD09100	МЕС / MON	<input type="text" value="12"/>	ГОД / YEAR	<input type="text" value="2025"/>	← Необходимая Вам версия
Версии каталогов на сайте ОАО «Гомсельмаш» для инд № HAD09100			Версия 01 *** (06.2025)		Версия 02 (12.2025)

Внимание! ОАО «Гомсельмаш» проводит постоянную работу по совершенствованию своих изделий и оставляет за собой право вносить изменения в конструкцию, технические данные без предварительного уведомления потребителей. В связи с чем некоторые конструкции или обозначения сборочных единиц, деталей и комплектующих приведенные в каталоге, могут отличаться от фактических на Вашем изделии.

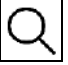
Более поздние по дате выпуска каталоги (в сравнении с датой изготовления изделия), имеют большее количество изменений.

В случае различия данных в каталоге, укомплектованном с Вашим изделием (записан на USB- носитель), и каталогами изделия размещенными на сайте, перед заказом запасных частей, Вам необходимо обратиться к представителю ОАО «Гомсельмаш», осуществляющему сервисное обслуживание или на завод-изготовитель для уточнения данного расхождения.

Для самостоятельного ознакомления с конструктивными изменениями, следует изучить более позднюю версию каталога, перейдя по ссылке (<https://gomselmash.by/servis-zapchasti/zapasnye-chasti/>), или выбрав закладку «Каталоги запасных частей» из выпадающего меню на главной странице, в разделе «СЕРВИС/ЗАПЧАСТИ» официального сайта ОАО «Гомсельмаш» (<https://gomselmash.by/>).

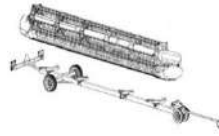
КЗР 1540000 КДС (Версия 04)

Также можно ознакомиться с информацией о важных изменениях и дополнениях, к ранее выпущенным каталогам, размещенной в разделе «Дополнение к каталогам» на главной странице официального сайта ОАО «Гомсельмаш» (<https://gomselmash.by/>) в разделе «СЕРВИС/ЗАПЧАСТИ» или перейдя по ссылке (<https://gomselmash.by/servis-zapchasti/zapasnye-chasti/dopolneniya-k-catalogam>).

Файлы каталогов ОАО «Гомсельмаш» имеют расширение pdf, с которым может работать стандартный пакет программ Microsoft Office или операционных систем мобильных устройств на базе Android или IOS, что позволяет пользоваться каталогом на любом устройстве. Наличие универсального pdf формата, позволяет осуществлять поиск: по обозначению деталей, наименованию рисунка, кодовому слову (например «ремень») по всему каталогу, используя команду «Поиск» или иконку  (на устройствах Microsoft Office дополнительно можно использовать сочетание клавиш CTRL+F).

ПРАВИЛА ПОЛЬЗОВАНИЯ КАТАЛОГОМ

Каталог содержит сборочные единицы и детали, входящие в состав изделия. Для облегчения поиска деталей и сборочных единиц в начале каталога приведен указатель рисунков. В указателе рисунков содержится информация об основных сборочных единицах изделия (указаны в обозначении рисунка) и номера страницы каталога, на которой расположен рисунок. На рисунках в каталоге изделия (сборочные единицы) располагают в аксонометрической проекции по ходу движения комбайна



справа налево, как показано на рисунке. Если данное расположение затрудняет показ всех составных частей изделия, тогда его (сборочную единицу) поворачивают в более удобное положение, а на рисунке указывают

направление движения комбайна стрелкой ↙ или ↘, или ↗.

Основные сборочные единицы, имеющие большое количество ДСЕ, разделены на несколько рисунков для удобства восприятия. Например:

Рисунок 2 – Жатка для зерновых культур КЗК-1492-1500010А (лист 1), размещён на страницах с 8 по 9.

Рисунок 3 – Жатка для зерновых культур КЗК-1492-1500010А (лист 2), размещён на страницах с 10 по 13 (см. ниже пример указателя рисунков).

КЗР 1540000 КДС (Версия 04)

КЗК-1492-1500000 КДС (Версия 06)

2 УКАЗАТЕЛЬ РИСУНКОВ

КЗК-1492-1500000 КДС (Версия 06)

№ рис	Наименование рисунка	Стр.	№ рис	Наименование рисунка	Стр.
1	Жатка для зерновых культур КЗК-1492-1500000	6	13	Направляющая КЗК-1492-1503540	35
2	Жатка для зерновых культур КЗК-1492-1500010А (лист 1)	8	14	Основание КЗК-1420-1527000А	37
3	Жатка для зерновых культур КЗК-1492-1500010А (лист 2)	10	15	Звездочка КЗК-1420-1527290	39
4	Установка шнека КЗК-1492-2502000 (лист 1)	14	16	Мотовило КЗК-1420-1573000	40
5	Установка шнека КЗК-1492-2502000 (лист 2)	16	17	Эксцентрик КЗК-1420-1573170 и КЗК-1420-1573180	43
6	Установка шнека КЗК-1492-2502000 (лист 3)	18	18	Граблина КЗК-9-1573550Б и КЗК-9-1573550Б-01	46
7	Шнек КЗК-1492-2502100	19	19	Установка приводов КЗК-1492-1504000А (лист 1)	48
8	Опора КЗК-1475-2502110А	23	20	Установка приводов КЗК-1492-1504000А (лист 2)	52
9	Корпус КЗР 1502160	25	21	Установка приводов КЗК-1492-1504000А (лист 3)	55
10	Установка мотовила КЗК-1492-1503000А (лист 1)	26	22	Муфта предохранительная КГС 0202100-04	57
11	Установка мотовила КЗК-1492-1503000А (лист 2)	29			
12	Направляющая КЗК-1492-1503510	33			

Наименование и обозначение основных сборочные единицы изделия

Основные сборочные единицы

Номер рисунка, имеет одинаковую нумерацию на рисунке и в таблице, поясняющих конструкцию узла

Номер страницы, на которой приводятся сведения об устройстве основной сборочной единицы

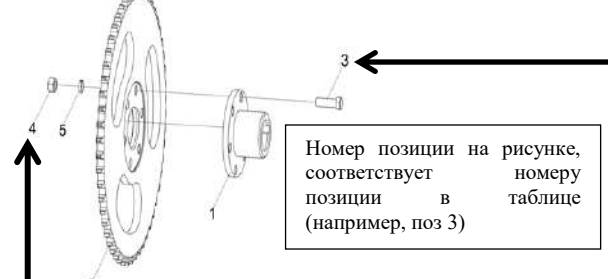


Рисунок 15 – Звездочка КЗК-1420-1527290

№ рис	№ поз	Обозначение	Наименование	Куда входит	
				Обозначение	Кол. на 1 сб. ед.
ЗВЕЗДОЧКА КЗК-1420-1527290 (рисунок 15)					
15	1-5	КЗК-1420-1527290	Звездочка	КЗК-1492-1503000А	1
	1	КЗК-1420-1527300	Ступица	КЗК-1420-1527290	1
	2	КЗ-1-1527449А	Звездочка	КЗК-1420-1527290	1
	3	Болт DIN 6921 M10x30-8.8		КЗК-1420-1527290	6
	4	Гайка DIN 6923 M10-8-A-A3G		КЗК-1420-1527290	6
	5	Шайба 10Т 65Г – 6402		КЗК-1420-1500010	6

Номер страницы, соответствуют положению рисунка в каталоге

Каждый рисунок, поясняющий устройство сборочной единицы содержит таблицу, включающую необходимые сведения о наименовании и обозначении составной части, количестве, позиции на рисунке, а также информации о входимости составных частей, в сборочные единицы более высокого уровня. Таблица к рисунку также содержит дополнительную информацию о возможных заменах. Пример таблицы и указываемые в ней данные приведены ниже на рисунке:

КЗР 1540000 КДС (Версия 04)

Наименование и обозначение сборочных единиц (приводов КЗК-12-0202690Б и КЗК-12-0202700), устройство которых приведено на рисунке 22	№ рис	№ поз	Обозначение	Наименование	Куда входит		
					Обозначение	Кол. на 1 сб. ед.	
			ПРИВОД КЗК-12-0202690Б и КЗК-12-0202700 (рисунок 22)				
<p>Привод КЗК-12-0202700, состоит из деталей 4,5,7,13 (КЗК-10-0202416; КИЛ 0116445; Болт М8-6ех25 –ГОСТ 7798; Электропривода вариатора вентилятора ЭВВ-1 ММ). Привод КЗК-12-0202700 входит в состав сборочной единицы КЗК-12-0202500В, в количестве 1 шт.</p> <p>Корпус КЗК-12-0202101А поз. 2 входит в состав КЗК-12-0202690Б, в количестве 1 шт.</p> <p>Изготовитель допускает применение, вместо подшипника 180105-8882 поз. 12 (2 шт) подшипников: - Подшипник 6005EE или - Подшипник 6005-2RS1. Количество подшипников, применяемых в сборочной единице КЗК-12-0202690Б, 2 шт (в независимости от наименования).</p>	22	1-3,6,8-12	КЗК-12-0202690Б	Привод	КЗК-12-0202500В	1	
			4,5,7,13	КЗК-12-0202700	Привод	КЗК-12-0202500В	1
			1	КЗК-12-0202750А	Кожух	КЗК-12-0202690Б	1
			2	КЗК-12-0202101А	Корпус	КЗК-12-0202690Б	1
			3	КЗК-12-0202661	Шестерня	КЗК-12-0202690Б	1
			4	КЗК-10-0202416	Фланец	КЗК-12-0202700	1
			5	КИЛ 0116445	Шайба	КЗК-12-0202700	3
			6		Болт М8-6ех20 – 7798	КЗК-12-0202690Б	4
			7		Болт М8-6ех25 – 7798	КЗК-12-0202700	3
			8		Шайба 8Т 65Г – 6402	КЗК-12-0202690Б	4
			9		Шайба С.8.01 – 11371	КЗК-12-0202690Б	4
			10		Кольцо В25 – 13942	КЗК-12-0202690Б	1
			11		Кольцо В47 – 13943	КЗК-12-0202690Б	2
		12		Подшипник 180105 – 8882 или Подшипник 6005EE или Подшипник 6005-2RS1	КЗК-12-0202690Б	2	
		13		Электропривод вариатора вентилятора ЭВВ-1 ММ или Моторедуктор 0 390 442 409 или Моторедуктор 0 390 442 410	КЗК-12-0202700	1	

101

Таблица содержит следующие важные данные:

- «наиб.кол.», «подбор» - указывают на то, что данная позиция применяется для регулировки зазора, методом подбора количества;
 - после тире, в наименовании стандартизированного изделия (Болт, Гайка, Шайба, Подшипник и т.д.), указывается номер нормативного документа, согласно которому изготавливается данное изделие (например: Кольцо В25-13942 изготавливается по ГОСТ13942);
 - если в наименовании болта приведены цифры «10.8, 10.9» то к таким деталям крепления предъявляются повышенные требования к прочности (прочность на разрыв 800мПа, 900мПа);
- Сборочные единицы и детали, расположенные в таблице следующим образом:

- - сборочные единицы;
- - детали;

- - стандартные изделия;
- - покупные изделия.

При составлении заявок на запасные части необходимо в указателе рисунков правильно определить номер рисунка, на рисунке номер позиции детали или сборочной единицы и в таблице напротив соответствующей позиции в графе «Обозначение» – искомую деталь или сборочную единицу.

Внимание! При заказе запасных частей, ознакомлении с изменениями конструкции необходимо руководствоваться системой обозначений деталей и сборочных единиц, в соответствии с которой изготовитель приводит данные в столбце «Обозначение» таблицы к рисункам.

Обозначение деталей и сборочных единиц состоит из: буквенно-цифрового кода (столбец 1); семизначного цифрового номера (столбец 2); буквенного символа (столбец 3); номера исполнения (столбец 4). Составляющие системы обозначения деталей и сборочных единиц, приведены в таблице (см. ниже):

КЗР 1540000 КДС (Версия 04)

Составляющие системы обозначения деталей и сборочных единиц:

1	2	3	4	Описание
КЗК-1492- или КЗК	-	1503000	A - 01	
				<p>Номер исполнения ДСЕ (например 01) характеризует группу деталей или сборочных единиц имеющих общую конфигурацию в сравнении с базовой, но отличающуюся одним или более признаками. При отсутствии группы, номер исполнения не проставляется. Имеет существенное влияние для совместимости запчастей (конструктивной взаимозаменяемости, например КЗК-1492-1503000 не взаимозаменяема с КЗК-1492-1503000-01).</p>
				<p>Буквенные символ (А, Б, В и т.д.) характеризующий модификацию детали или сборочной единицы, имеющей в сравнении с базовой (без буквы) конструктивные различия, влияющие на взаимозаменяемость. Проставляется при проведении работ по совершенствованию конструкции. Имеет существенное влияние для совместимости запчастей (например, КЗК-12-0202101 и КЗК-12-0202101А не взаимозаменяемые детали).</p>
				<p>Семизначный цифровой номер детали или сборочной единицы состоит из группы (первые 4 цифры) и подгруппы (последние 3 цифры).</p> <p>Цифры группы определяют функциональное назначение детали или сборочной единицы (например, 1502 – детали и сборочные единицы шнека, 1503 – детали и сборочные единицы мотовилы).</p> <p>Цифры подгруппы кодируют:</p> <ul style="list-style-type: none"> - для сборочной единицы, номер сборочной единицы, входящей в одну группы (первые две цифры). Последняя цифра для сборочных единиц всегда равна 0; - для деталей первая цифра, кодирует вид проката (0 – детали из неметаллических материалов или цветных металлов; 1 – детали выполненные из серого, антифрикционного и жаростойкого чугуна; 2- детали выполненные из ковкого и высокопрочного чугуна; 3 – детали изготовленные стальным литьем; 4 и 5 – детали выполненные из листовых материалов; 6 – детали выполненные из круга, шестигранника, квадрата; 7 – детали выполненные из фасонных профилей (уголок, швеллер, двутавр); 8 – детали выполненные из стальных труб, канатов; 9 – детали выполненные из древесных материалов). Последние две цифры – порядковый номер детали.
				<p>Буквенно-цифровой код кодирующий изделие.</p>

СОДЕРЖАНИЕ

1 Правила пользования каталогом	3
2 Указатель рисунков	4
3 Сборочные единицы и детали	5
Правила пользования каталогом	72